

TARA Inverseur à 2 voies à encastrer - Chrome

TARA

36 200 882 Version du produit de 01/04/2022



- inverseur rotatif
- rosace 60 mm

| | | |
|---|-----------------------------|---------------|
|  | Chrome | 36 200 882-00 |
|  | Platine brossé | 36 200 882-06 |
|  | Platine | 36 200 882-08 |
|  | Dark Chrome | 36 200 882-19 |
|  | Laiton brossé (Or 23cts) | 36 200 882-28 |
|  | Noir mat | 36 200 882-33 |
|  | Dark Brass brossé | 36 200 882-39 |
|  | Bronze brossé | 36 200 882-42 |
|  | Champagne brossé (Or 22cts) | 36 200 882-46 |
|  | Champagne (Or 22cts) | 36 200 882-47 |
|  | Chrome brossé | 36 200 882-93 |
|  | Dark Platinum brossé | 36 200 882-99 |

Accessoires requis



- Inverseur à 2 voies à encastrer - 35 202 970 90**
- profondeur de montage max. 160 mm
 - profondeur de montage mini. 85 mm

mm [inches]

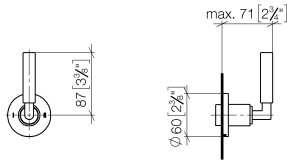
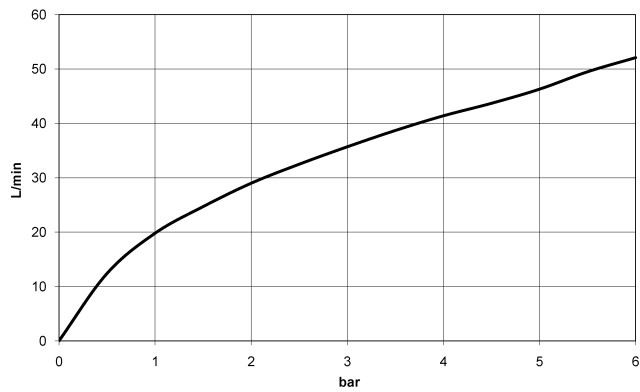


Diagramme de débit



Codes & Standards

DIN 4109

ISO 3822

Scottish Water
Byelaws

UK Water Supply
Regulations

Ü-Zeichen



TARA Inverseur à 2 voies à encastrer - Chrome

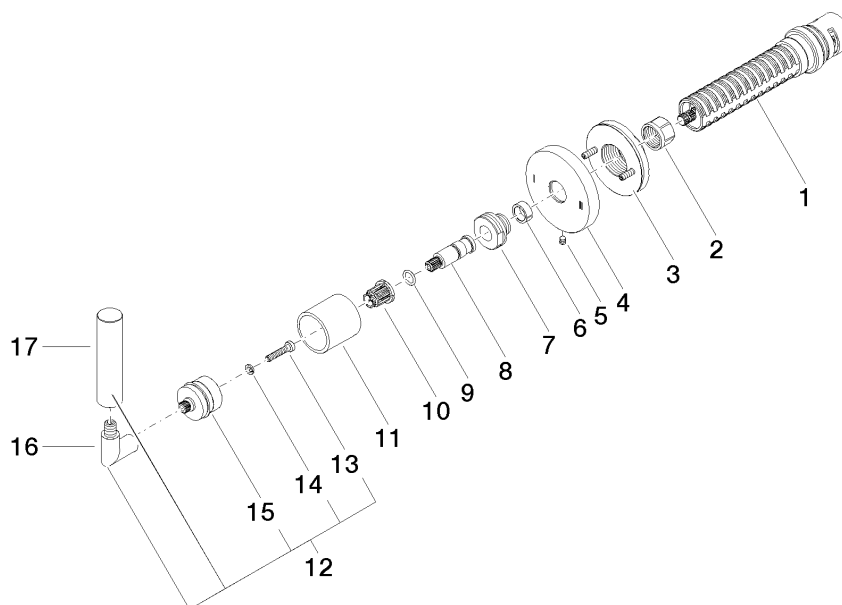
TARA

36 200 882 Version du produit de 01/04/2022

Certificats et durabilité

LGA_38

WRAS_2307



Liste des pièces de rechange

| N° | Article Numéro | Désignation | Fréquence de montage | Délai de livraison |
|----|--------------------|-------------------------|----------------------|--------------------|
| 17 | 09 20 88 052-00 | poignée | 1,00 | 10 |
| 11 | 09 21 02 144-00 | douille | 1,00 | 10 |
| 10 | 90 12 12 002 00 90 | douille d'enclenchement | 1,00 | 2 |
| 4 | 09 27 89 118-00 | rosace | 1,00 | 10 |
| 5 | 09 31 11 294 90 | tige | 1,00 | 2 |
| 8 | 09 29 06 022 90 | tige | 1,00 | 2 |
| 7 | 09 24 05 002 90 | raccord à vis | 1,00 | 2 |
| 3 | 90 21 02 181 00 90 | rondelle | 1,00 | 2 |
| 16 | 04 18 20 022 00-00 | coude | 1,00 | 10 |
| 1 | 90 90 03 304 10 90 | inverseur | 1,00 | 2 |
| 12 | 04 20 88 052 10-00 | poignée | 1,00 | 10 |
| 15 | 90 12 12 219 00-00 | prise | 1,00 | 10 |
| 6 | 90 14 15 020 03 90 | anneau | 1,00 | 2 |
| 14 | 90 30 11 029 00 90 | rondelle | 1,00 | 2 |
| 13 | 90 30 30 075 00 90 | vis | 1,00 | 2 |
| 2 | 90 23 30 023 00 90 | écrou | 1,00 | 2 |
| 9 | 90 14 10 060 00 90 | joint | 1,00 | 2 |