

TARA Inverseur à 2 voies à encastrer - Dark Chrome

TARA

36 200 882



- inverseur rotatif
- rosace 60 mm

	Dark Chrome	36 200 882-19
	Chrome	36 200 882-00
	Platine brossé	36 200 882-06
	Platine	36 200 882-08
	Laiton brossé (Or 23cts)	36 200 882-28
	Noir mat	36 200 882-33
	Bronze brossé	36 200 882-42
	Champagne brossé (Or 22cts)	36 200 882-46
	Champagne (Or 22cts)	36 200 882-47
	Chrome brossé	36 200 882-93
	Dark Platinum brossé	36 200 882-99

Accessoires requis



- Inverseur à 2 voies à encastrer - 35 202 970 90**
- profondeur de montage max. 160 mm
 - profondeur de montage mini. 85 mm

36 200 882

mm [inches]

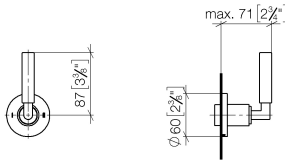
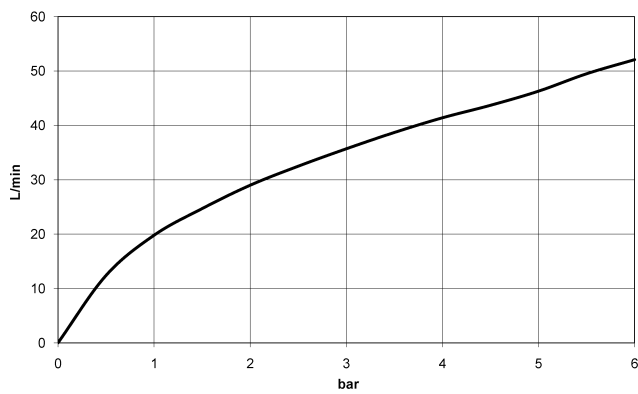


Diagramme de débit



Codes & Standards

DIN 4109

ISO 3822

Scottish Water
Byelaws

UK Water Supply
Regulations

Ü-Zeichen



TARA Inverseur à 2 voies à encastrer - Dark Chrome

TARA

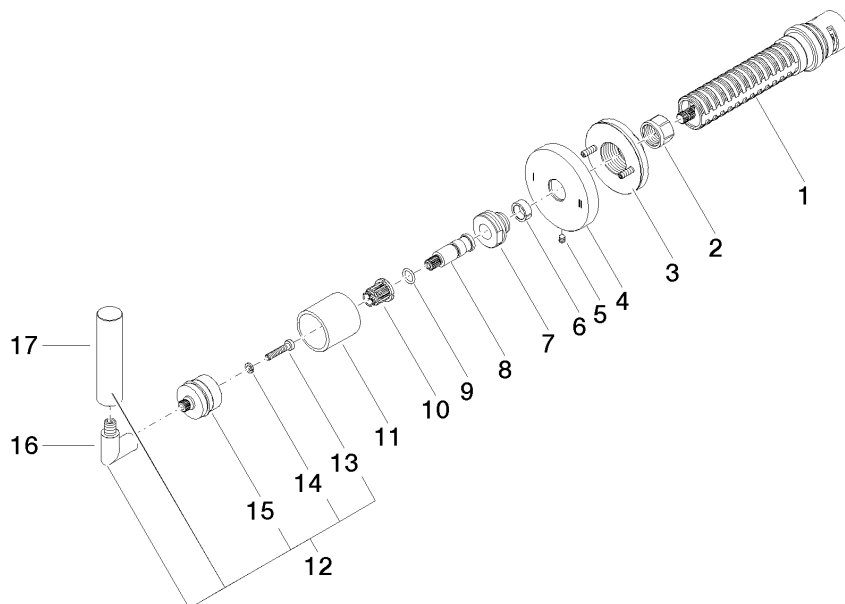
36 200 882

Certificats

WRAS_2307

LGA_38

Version du produit de 4/1/2022





TARA Inverseur à 2 voies à encastrer - Dark Chrome

TARA

36 200 882

Liste des pièces de rechange

Version du produit de 4/1/2022

N°	Article Numéro	Désignation	Fréquence de montage	Délai de livraison
	90 90 03 304 10 90	inverseur	17	2