

TARA Inverseur à 2 voies à encastrer - Champagne (Or 22cts)

TARA

36 200 892

- inverseur rotatif
- rosace 60 mm



| | | |
|--|-----------------------------|---------------|
| | Champagne (Or 22cts) | 36 200 892-47 |
| | Chrome | 36 200 892-00 |
| | Platine brossé | 36 200 892-06 |
| | Platine | 36 200 892-08 |
| | Dark Chrome | 36 200 892-19 |
| | Laiton brossé (Or 23cts) | 36 200 892-28 |
| | Noir mat | 36 200 892-33 |
| | Bronze brossé | 36 200 892-42 |
| | Champagne brossé (Or 22cts) | 36 200 892-46 |
| | Chrome brossé | 36 200 892-93 |
| | Dark Platinum brossé | 36 200 892-99 |

Accessoires requis



- Inverseur à 2 voies à encastrer - 35 202 970 90**
- profondeur de montage max. 160 mm
 - profondeur de montage mini. 85 mm

36 200 892

mm [inches]

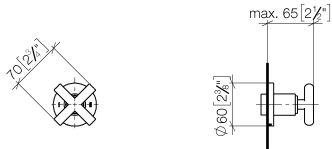


Diagramme de débit



Codes & Standards

DIN 4109

ISO 3822

Scottish Water
Byelaws

UK Water Supply
Regulations

Ü-Zeichen



TARA Inverseur à 2 voies à encastrer - Champagne (Or 22cts)

TARA

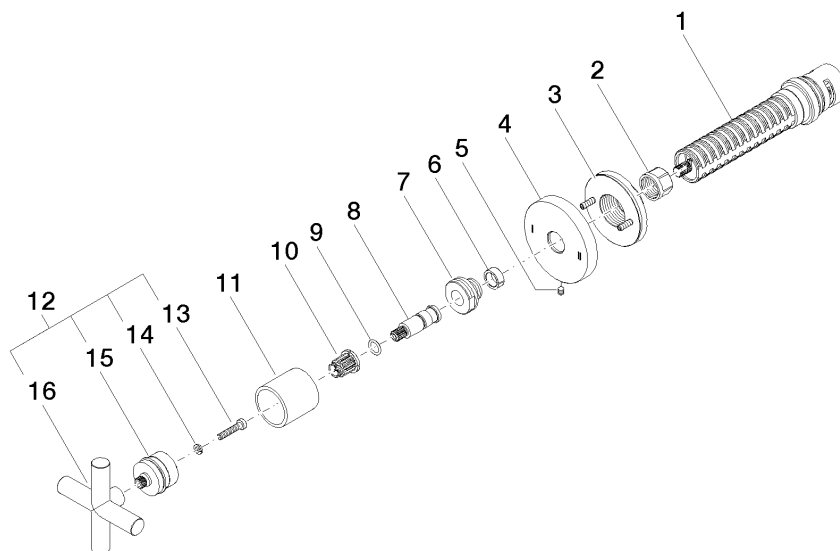
36 200 892

Certificats

WRAS_2307

LGA_38

Version du produit de 4/1/2022





TARA Inverseur à 2 voies à encastrer - Champagne (Or 22cts)

TARA

36 200 892

Liste des pièces de rechange

Version du produit de 4/1/2022

| N° | Article Numéro | Désignation | Fréquence de montage | Délai de livraison |
|----|--------------------|-------------|----------------------|--------------------|
| | 90 90 03 304 10 90 | inverseur | 16 | 2 |