








## SYMETRICS Inverseur à 2 voies à encastrer - Laiton brossé (Or 23cts)

IMO

36 200 980

- inverseur rotatif
- rosace 60 x 60 mm



	Laiton brossé (Or 23cts)	36 200 980-28
	Chrome	36 200 980-00
	Platine brossé	36 200 980-06
	Or clair brossé	36 200 980-27
	Champagne brossé (Or 22cts)	36 200 980-46
	Champagne (Or 22cts)	36 200 980-47
	Dark Platinum brossé	36 200 980-99

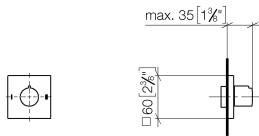
### Accessoires requis



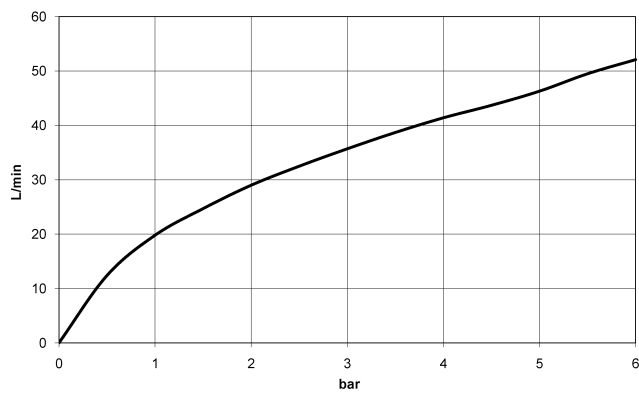
- Inverseur à 2 voies à encastrer -** 35 202 970 90
- profondeur de montage max. 160 mm
  - profondeur de montage mini. 85 mm

36 200 980

mm [inches]



### Diagramme de débit



### Codes & Standards

DIN 4109

ISO 3822

Scottish Water  
Byelaws

UK Water Supply  
Regulations

Ü-Zeichen



## SYMETRICS Inverseur à 2 voies à encastrer - Laiton brossé (Or 23cts)

IMO

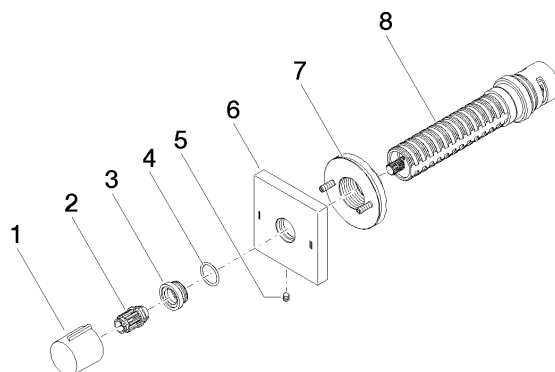
36 200 980

### Certificats

WRAS\_2307

LGA\_38

**Version du produit de 4/1/2022**





## SYMETRICS Inverseur à 2 voies à encastrer - Laiton brossé (Or 23cts)

IMO

36 200 980

### Liste des pièces de rechange

Version du produit de 4/1/2022

N°	Article Numéro	Désignation	Fréquence de montage	Délai de livraison
	09 20 98 001-28	poignée	8	20