





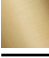

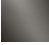
## SYMETRICS Inverseur à 2 voies à encastrer - Champagne brossé (Or 22cts)

IMO

36 200 980

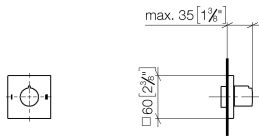
- inverseur rotatif
- rosace 60 x 60 mm



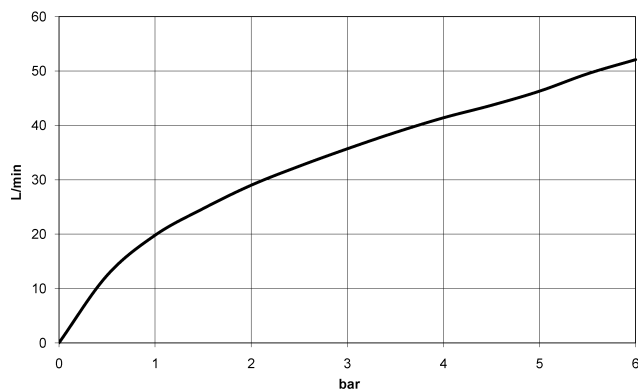
|  |                             |               |
|--|-----------------------------|---------------|
|  | Champagne brossé (Or 22cts) | 36 200 980-46 |
|  | Chrome                      | 36 200 980-00 |
|  | Platine brossé              | 36 200 980-06 |
|  | Or clair brossé             | 36 200 980-27 |
|  | Laiton brossé (Or 23cts)    | 36 200 980-28 |
|  | Champagne (Or 22cts)        | 36 200 980-47 |
|  | Dark Platinum brossé        | 36 200 980-99 |

36 200 980

mm [inches]



### Diagramme de débit



### Codes & Standards

DIN 4109

ISO 3822

Scottish Water  
Byelaws

UK Water Supply  
Regulations

Ü-Zeichen



## SYMETRICS Inverseur à 2 voies à encastrer - Champagne brossé (Or 22cts)

IMO

36 200 980

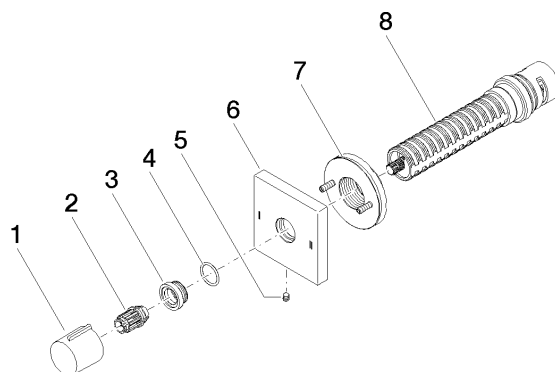
Certificats

WRAS\_2307

LGA\_38

**Version du produit de 4/1/2022**

Les pièces pour les  
autres finitions  
peuvent être  
trouvées ici : Chrome





## SYMETRICS Inverseur à 2 voies à encastrer - Champagne brossé (Or 22cts)

IMO

36 200 980

### Liste des pièces de rechange

Version du produit de 4/1/2022

| N° | Article Numéro  | Désignation | Fréquence de montage | Délai de livraison |
|----|-----------------|-------------|----------------------|--------------------|
|    | 09 20 98 001-46 | poignée     | 8                    | 60                 |