







CL.1 Inverseur à 2 voies à encastrer - Champagne brossé (Or 22cts)

CL.1

36 201 705

- inverseur rotatif
- rosace 60 x 60 mm



	Champagne brossé (Or 22cts)	36 201 705-46
	Chrome	36 201 705-00
	Platine brossé	36 201 705-06
	Dark Chrome	36 201 705-19
	Champagne (Or 22cts)	36 201 705-47
	Dark Platinum brossé	36 201 705-99

CL.1 Inverseur à 2 voies à encastrer - Champagne brossé (Or 22cts)

CL.1

36 201 705

mm [inches]

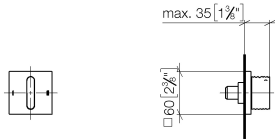


Diagramme de débit



Codes & Standards

DIN 4109

ISO 3822

Scottish Water
Byelaws

UK Water Supply
Regulations

Ü-Zeichen



CL.1 Inverseur à 2 voies à encastrer - Champagne brossé (Or 22cts)

CL.1

36 201 705

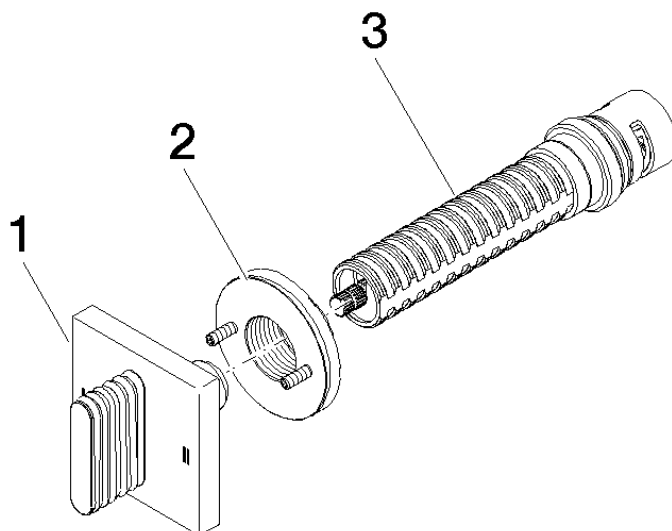
Certificats

WRAS_2307

LGA_38

Version du produit de 4/1/2022

Les pièces pour les
autres finitions
peuvent être
trouvées ici : Chrome





CL.1 Inverseur à 2 voies à encastrer - Champagne brossé (Or 22cts)

CL.1

36 201 705

Liste des pièces de rechange

Version du produit de 4/1/2022

N°	Article Numéro	Désignation	Fréquence de montage	Délai de livraison
	90 20 70 055 08-46	poignée	3	30