

## Inverseur à 3 voies à encastrer - Chrome

CL.1

36 210 740



- inverseur rotatif
- sans rosace
- poignée Ø 60 mm

S'adapte aux gammes suivantes : CL.1,  
META, CYO

	Chrome	36 210 740-00
	Platine brossé	36 210 740-06
	Or clair	36 210 740-26
	Or clair brossé	36 210 740-27
	Laiton brossé (Or 23cts)	36 210 740-28
	Noir mat	36 210 740-33
	Bronze brossé	36 210 740-42
	Champagne brossé (Or 22cts)	36 210 740-46
	Champagne (Or 22cts)	36 210 740-47
	Dark Platinum brossé	36 210 740-99

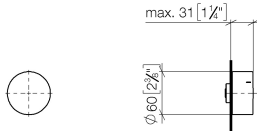
### Accessoires requis



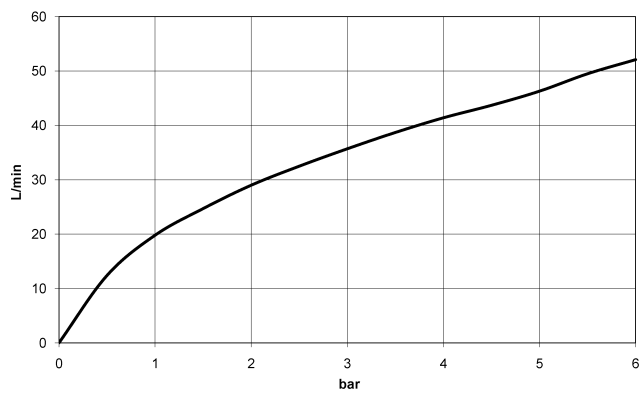
- Inverseur à 3 voies à encastrer -** 35 203 970 90
- profondeur de montage max. 160 mm
  - profondeur de montage mini. 85 mm

36 210 740

mm [inches]



### Diagramme de débit



### Codes & Standards

DIN 4109

ISO 3822

Scottish Water  
Byelaws

UK Water Supply  
Regulations

Ü-Zeichen



## Inverseur à 3 voies à encastrer - Chrome

---

CL.1

36 210 740

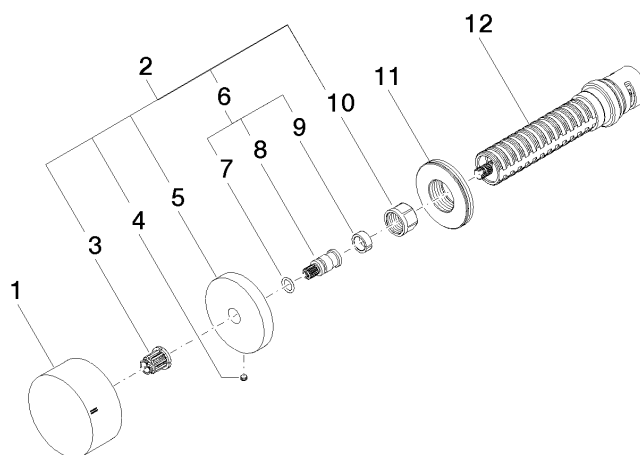
### Certificats

---

WRAS\_2307

LGA\_38

**Version du produit de 4/1/2022**





## Inverseur à 3 voies à encastrer - Chrome

CL.1

36 210 740

### Liste des pièces de rechange

Version du produit de 4/1/2022

N°	Article Numéro	Désignation	Fréquence de montage	Délai de livraison
	09 20 74 045-00	poignée	12	60