

## Bec déverseur de bain Alimentation en eau par le trop-plein - Chrome

ARTICLES  
GÉNÉRIQUES

36 247 970 Version du produit de 13/03/2017



- percement du volant de remplissage Ø 52 mm
  - débit d'eau maxi. 27,8 l/min avec une pression d'écoulement de 3 bars
- convient également aux baignoires de grande taille.**  
**En combinaison avec le MM à encastrer 35 021 970 90 à sécurité intrinsèque selon DIN EN 1717. Il faut également assurer la sécurité avec le rupteur de conduite 35 150 970 90.**

convient également aux baignoires de grande taille.

En combinaison avec le MM à encastrer 35 021 970 90 à sécurité intrinsèque selon DIN EN 1717. Il faut également assurer la sécurité avec le rupteur de conduite 35 150 970 90.

|  |                             |               |
|--|-----------------------------|---------------|
|  | Chrome                      | 36 247 970-00 |
|  | Platine brossé              | 36 247 970-06 |
|  | Platine                     | 36 247 970-08 |
|  | Laiton (Or 23cts)           | 36 247 970-09 |
|  | Dark Chrome                 | 36 247 970-19 |
|  | Light Gold                  | 36 247 970-26 |
|  | Light Gold brossé           | 36 247 970-27 |
|  | Laiton brossé (Or 23cts)    | 36 247 970-28 |
|  | Noir mat                    | 36 247 970-33 |
|  | Dark Brass brossé           | 36 247 970-39 |
|  | Bronze brossé               | 36 247 970-42 |
|  | Champagne brossé (Or 22cts) | 36 247 970-46 |
|  | Champagne (Or 22cts)        | 36 247 970-47 |
|  | Chrome brossé               | 36 247 970-93 |
|  | Dark Platinum brossé        | 36 247 970-99 |

### Accessoires requis



**Bec déverseur de bain** 35 248 970 90  
**Alimentation en eau par le trop-plein -**  
 • longueur câble Bowden 725 mm

### Accessoires requis



**Rupteur de conduite -** 35 150 970 90  
 • raccord 3/4"

### Accessoires requis



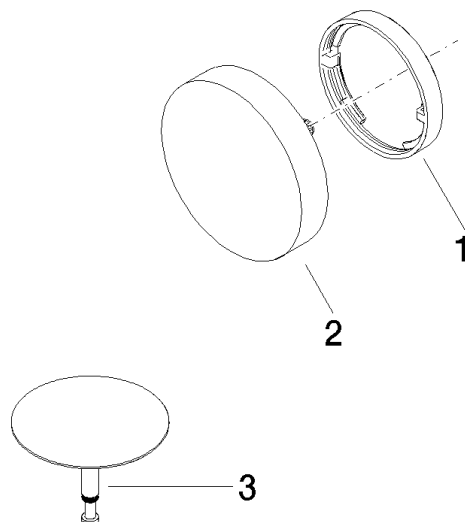
**Rupteur de conduite - Chrome** 36 150 970-00

## Bec déverseur de bain Alimentation en eau par le trop-plein - Chrome

ARTICLES  
GÉNÉRIQUES

36 247 970 Version du produit de 13/03/2017





## Liste des pièces de rechange

| N° | Article Numéro     | Désignation   | Fréquence de montage | Délai de livraison |
|----|--------------------|---------------|----------------------|--------------------|
| 1  | 09 11 01 124-00    | recouvrement  | 1,00                 | 10                 |
| 2  | 90 20 97 061 00-00 | poignée       | 1,00                 | 10                 |
| 3  | 04 31 20 031 48-00 | bonde de fond | 1,00                 | 10                 |