

Bec déverseur de bain Alimentation en eau par le trop-plein - Platine

ARTICLES
GÉNÉRIQUES

36 247 970 Version du produit de 13/03/2017



- percement du volant de remplissage Ø 52 mm
 - débit d'eau maxi. 27,8 l/min avec une pression d'écoulement de 3 bars
- convient également aux baignoires de grande taille.**
En combinaison avec le MM à encastrer 35 021 970 90 à sécurité intrinsèque selon DIN EN 1717. Il faut également assurer la sécurité avec le rupteur de conduite 35 150 970 90.

convient également aux baignoires de grande taille.

En combinaison avec le MM à encastrer 35 021 970 90 à sécurité intrinsèque selon DIN EN 1717. Il faut également assurer la sécurité avec le rupteur de conduite 35 150 970 90.

	Platine	36 247 970-08
	Chrome	36 247 970-00
	Platine brossé	36 247 970-06
	Laiton (Or 23cts)	36 247 970-09
	Dark Chrome	36 247 970-19
	Light Gold	36 247 970-26
	Light Gold brossé	36 247 970-27
	Laiton brossé (Or 23cts)	36 247 970-28
	Noir mat	36 247 970-33
	Dark Brass brossé	36 247 970-39
	Bronze brossé	36 247 970-42
	Champagne brossé (Or 22cts)	36 247 970-46
	Champagne (Or 22cts)	36 247 970-47
	Chrome brossé	36 247 970-93
	Dark Platinum brossé	36 247 970-99

Accessoires requis



Bec déverseur de bain 35 248 970 90
Alimentation en eau par le trop-plein -
 • longueur câble Bowden 725 mm

Accessoires requis



Rupteur de conduite - 35 150 970 90
 • raccord 3/4"

Accessoires requis

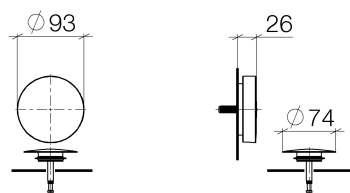
Rupteur de conduite - Platine 36 150 970-08

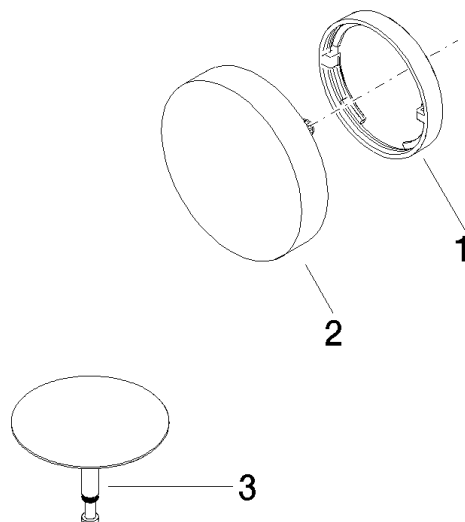


Bec déverseur de bain Alimentation en eau par le trop-plein - Platine

ARTICLES
GÉNÉRIQUES

36 247 970 Version du produit de 13/03/2017





Liste des pièces de rechange

N°	Article Numéro	Désignation	Fréquence de montage	Délai de livraison
3	04 31 20 031 48-08	bonde de fond	1,00	40
2	90 20 97 061 00-08	poignée	1,00	40
1	09 11 01 124-08	recouvrement	1,00	40