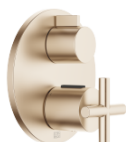


TARA Thermostat à encastrer avec réglage de débit et robinet d'arrêt intégré - Champagne brossé (Or 22cts)

TARA

36 425 892 Version du produit de 01/05/2022



- plaque de recouvrement Ø 150 mm
- poignée de graduation avec bouton de sécurité à 38°C
- limitation d'eau chaude, pré-réglable

	Champagne brossé (Or 22cts)	36 425 892-46
	Chrome	36 425 892-00
	Platine brossé	36 425 892-06
	Platine	36 425 892-08
	Dark Chrome	36 425 892-19
	Laiton brossé (Or 23cts)	36 425 892-28
	Noir mat	36 425 892-33
	Dark Brass brossé	36 425 892-39
	Bronze brossé	36 425 892-42
	Champagne (Or 22cts)	36 425 892-47
	Chrome brossé	36 425 892-93
	Dark Platinum brossé	36 425 892-99

Accessoires requis



Thermostat à encastrer - 35 425 970 90

- profondeur de montage mini. 80 mm
- profondeur de montage max. 136 mm

Accessoires requis



Thermostat à encastrer avec robinet d'arrêt - 35 426 970 90

- profondeur de montage mini. 80 mm
- profondeur de montage max. 136 mm

TARA Thermostat à encastrer avec réglage de débit et robinet d'arrêt intégré - Champagne brossé (Or 22cts)

TARA

36 425 892 Version du produit de 01/05/2022
mm [inches]

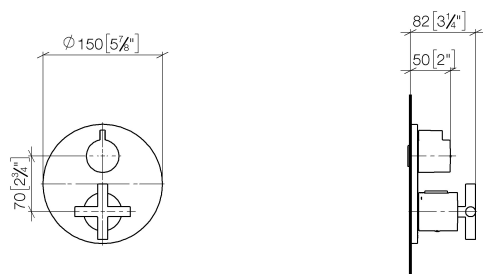
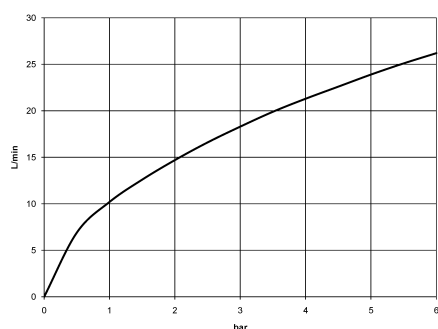


Diagramme de débit



Codes & Standards

DIN 4109

EN 1111

ISO 3822

Scottish Water
Byelaws

UK Water Supply
Regulations

Ü-Zeichen

VA-Zeichen



TARA Thermostat à encastrer avec réglage de débit et robinet d'arrêt intégré -
Champagne brossé (Or 22cts)

TARA

36 425 892 Version du produit de 01/05/2022

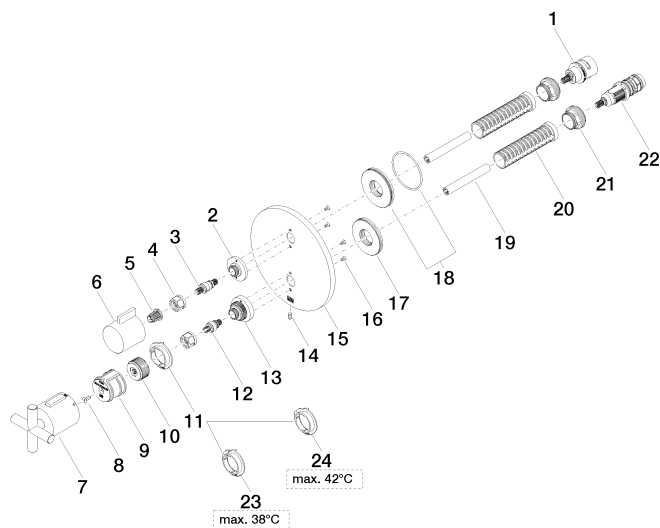
Certificats et durabilité

LGA_19	ETA_20	LGA_19	WRAS_250402
--------	--------	--------	-------------

TARA Thermostat à encastrer avec réglage de débit et robinet d'arrêt intégré - Champagne brossé (Or 22cts)

TARA

36 425 892 Version du produit de 01/05/2022



TARA Thermostat à encastrer avec réglage de débit et robinet d'arrêt intégré - Champagne brossé (Or 22cts)

TARA

36 425 892 Version du produit de 01/05/2022

Liste des pièces de rechange

N°	Article Numéro	Désignation	Fréquence de montage	Délai de livraison
24	09 28 10 189 90	régulator	1,00	2
5	90 12 12 002 00 90	douille d'enclenchement	1,00	2
2	09 12 12 053-46	prise	1,00	60
14	09 31 11 134 90	tige	1,00	2
16	09 30 30 157 90	vis	4,00	2
7	90 17 33 022 00-46	poignée	1,00	30
10	09 12 12 054 90	prise	1,00	2
6	09 20 67 006-46	poignée	1,00	30
13	09 12 12 051-46	prise	1,00	60
15	09 11 02 242-46	plaque	1,00	60
17	09 30 01 296 90	rondelle	1,00	2
21	09 24 04 257 90	écrou	2,00	2
22	90 15 02 013 00 90	cartouche	1,00	2
18	90 30 01 190 00 90	rondelle	1,00	2
11	09 28 10 187 90	régulator	1,00	2
23	09 28 10 188 90	régulator	1,00	2
1	90 90 03 166 00 90	tête céramique	1,00	2
12	04 29 06 024 01-00	tige	1,00	10
3	04 29 06 111 01-00	tige	1,00	10
19	90 23 01 124 00 90	douille	2,00	2
20	90 18 40 077 01 90	tige	2,00	2
8	90 30 30 124 00 90	vis	1,00	2
9	90 12 12 052 00 90	prise	1,00	2
4	90 23 30 023 00 90	écrou	2,00	2