

MADISON Thermostat à encastrer avec réglage de débit et robinet d'arrêt intégré - Platine brossé

MADISON

36 425 977 Version du produit jusqu'à 24/08/2020



- plaque de recouvrement Ø 175 mm
- poignée de graduation avec bouton de sécurité à 38°C
- limitation d'eau chaude, pré-réglable

	Platine brossé	36 425 977-06
	Chrome	36 425 977-00
	Platine	36 425 977-08
	Laiton (Or 23cts)	36 425 977-09
	Laiton brossé (Or 23cts)	36 425 977-28
	Dark Brass brossé	36 425 977-39
	Dark Platinum brossé	36 425 977-99

Accessoires requis



Thermostat à encastrer avec robinet d'arrêt - 35 426 970 90

- profondeur de montage max. 136 mm
- profondeur de montage mini. 80 mm

Accessoires requis



xGRID Rail de montage 555 mm - 12 360 970 90

Accessoires requis



Thermostat à encastrer - 35 425 970 90

- profondeur de montage max. 136 mm
- profondeur de montage mini. 80 mm

Accessoires recommandés



xGRID Jeu de fixation pour l'intégration dans la construction sèche - 12 340 970 90

MADISON Thermostat à encastrer avec réglage de débit et robinet d'arrêt intégré - Platine brossé

MADISON

36 425 977 Version du produit jusqu'à 24/08/2020
mm [inches]

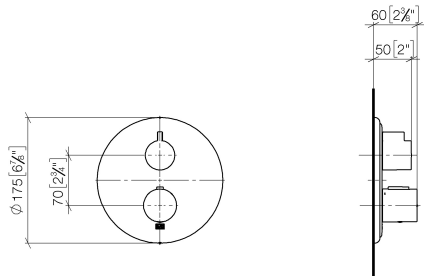
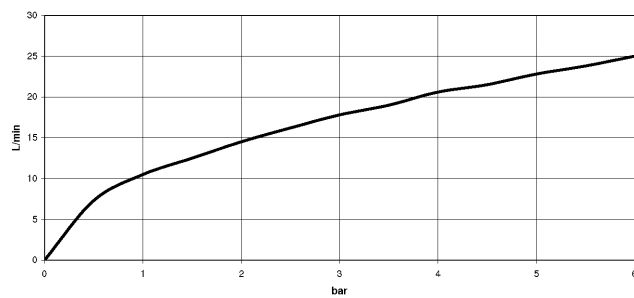


Diagramme de débit



Codes & Standards

DIN 4109	EN 1111	ISO 3822	Scottish Water Byelaws
UK Water Supply Regulations	Ü-Zeichen	VA-Zeichen	



MADISON Thermostat à encastrer avec réglage de débit et robinet d'arrêt
intégré - Platine brossé

MADISON

36 425 977 Version du produit jusqu'à 24/08/2020

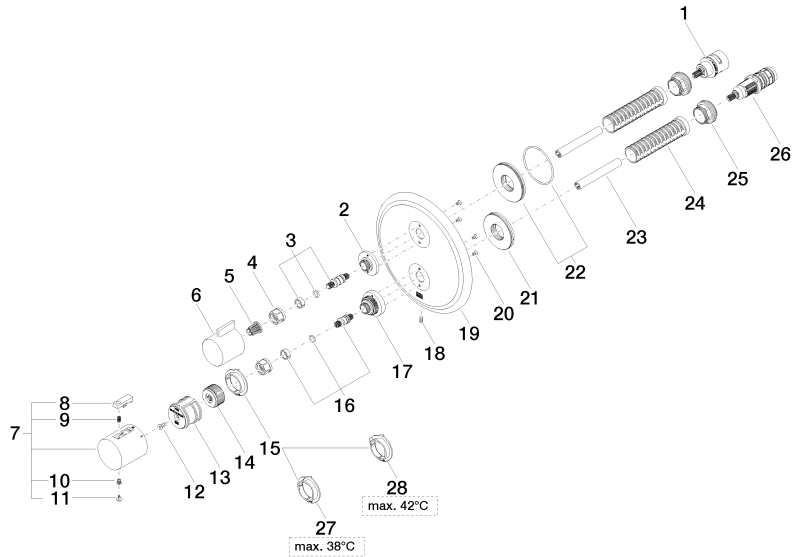
Certificats et durabilité

LGA_19	ETA_20	DVGW_DW-6512DN0	LGA_19	WRAS_250402
--------	--------	-----------------	--------	-------------

MADISON Thermostat à encastrer avec réglage de débit et robinet d'arrêt intégré - Platine brossé

MADISON

36 425 977 Version du produit jusqu'à 24/08/2020



MADISON Thermostat à encastrer avec réglage de débit et robinet d'arrêt intégré - Platine brossé

MADISON

36 425 977 Version du produit jusqu'à 24/08/2020

Liste des pièces de rechange

N°	Article Numéro	Désignation	Fréquence de montage	Délai de livraison
19	09 11 02 307-06	plaque	1,00	60
26	90 15 02 013 00 90	cartouche	1,00	2
5	90 12 12 002 00 90	douille d'enclenchement	1,00	2
25	09 24 04 257 90	écrou	2,00	2
27	09 28 10 188 90	régulateur	1,00	2
9	90 16 02 027 00 90	ressort	1,00	2
15	09 28 10 187 90	régulateur	1,00	2
21	09 30 01 296 90	rondelle	1,00	2
20	09 30 30 157 90	vis	4,00	2
2	09 12 12 053-06	prise	1,00	10
28	09 28 10 189 90	régulateur	1,00	2
22	90 30 01 190 00 90	rondelle	1,00	2
6	09 20 67 006-06	poignée	1,00	10
14	09 12 12 054 90	prise	1,00	2
17	09 12 12 051-06	prise	1,00	10
18	09 31 11 134 90	tige	1,00	2
1	90 90 03 166 00 90	tête céramique	1,00	2
7	90 17 33 004 00-06	poignée	1,00	10
16	04 29 06 024 01-00	tige	1,00	10
13	90 12 12 052 00 90	prise	1,00	2
10	90 30 30 136 00 90	vis	1,00	2
11	90 31 20 049 00-13	bonde de fond	1,00	30
4	90 23 30 023 00 90	écrou	2,00	2
3	04 29 06 111 01-00	tige	1,00	10
12	90 30 30 124 00 90	vis	1,00	2
23	90 23 01 124 00 90	douille	2,00	2
24	90 18 40 077 01 90	tige	2,00	2
8	90 21 33 011 00-13	poignée	1,00	2