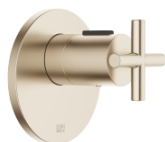


## TARA xTOOL Thermostat à encastrer sans réglage du débit 3/4" - Champagne brossé (Or 22cts)

TARA

36 503 892 Version du produit de 01/05/2022



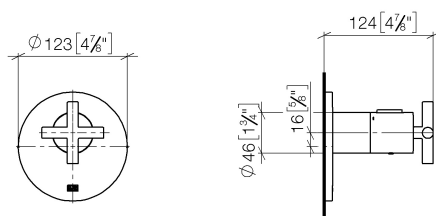
- plaque de recouvrement Ø 123 mm
- poignée de graduation avec bouton de sécurité à 38°C
- cartouche de thermostat

|  |                             |               |
|--|-----------------------------|---------------|
|  | Champagne brossé (Or 22cts) | 36 503 892-46 |
|  | Chrome                      | 36 503 892-00 |
|  | Platine brossé              | 36 503 892-06 |
|  | Platine                     | 36 503 892-08 |
|  | Dark Chrome                 | 36 503 892-19 |
|  | Laiton brossé (Or 23cts)    | 36 503 892-28 |
|  | Noir mat                    | 36 503 892-33 |
|  | Dark Brass brossé           | 36 503 892-39 |
|  | Bronze brossé               | 36 503 892-42 |
|  | Champagne (Or 22cts)        | 36 503 892-47 |
|  | Chrome brossé               | 36 503 892-93 |
|  | Dark Platinum brossé        | 36 503 892-99 |

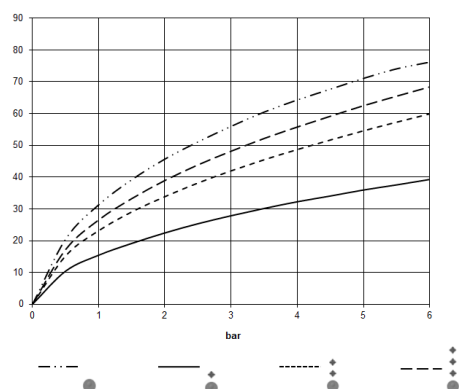
# TARA xTOOL Thermostat à encastrer sans réglage du débit 3/4" - Champagne brossé (Or 22cts)

TARA

36 503 892 Version du produit de 01/05/2022  
mm [inches]



## Diagramme de débit



## Codes & Standards

DIN 4109

ISO 3822

Scottish Water  
Byelaws

UK Water Supply  
Regulations

## Ü-Zeichen



## TARA xTOOL Thermostat à encastrer sans réglage du débit 3/4" - Champagne brossé (Or 22cts)

TARA

---

36 503 892 Version du produit de 01/05/2022

Certificats et durabilité

---

WRAS\_2011

LGA\_29

LGA\_29

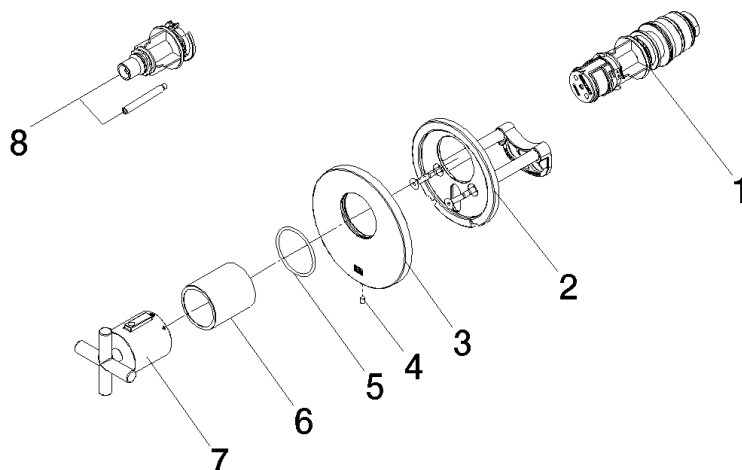
LGA\_29

# TARA xTOOL Thermostat à encastrer sans réglage du débit 3/4" - Champagne brossé (Or 22cts)

TARA

36 503 892 Version du produit de 01/05/2022

Les pièces pour les  
autres finitions  
peuvent être  
trouvées ici : Chrome



## Liste des pièces de rechange

| N° | Article Numéro     | Désignation      | Fréquence de montage | Délai de livraison |
|----|--------------------|------------------|----------------------|--------------------|
| 7  | 90 17 33 027 00-46 | poignée          | 1,00                 | 30                 |
| 8  | 12 178 970 90      | Rallonge 46 mm - | 1,00                 | 2                  |
| 4  | 09 31 11 048 90    | tige             | 1,00                 | 2                  |
| 3  | 09 11 02 537-46    | recouvrement     | 1,00                 | 30                 |
| 2  | 90 11 01 196 00 90 | prise            | 1,00                 | 2                  |
| 6  | 90 21 02 112 00-46 | douille          | 1,00                 | 30                 |
| 5  | 90 14 10 049 00 90 | joint            | 1,00                 | 2                  |
| 1  | 90 15 02 063 00 90 | cartouche        | 1,00                 | 2                  |