

xTOOL Thermostat à encastrer sans réglage du débit 3/4" - Dark Platinum brossé

SERIES SPECIFIC

36 503 985 Version du produit jusqu'à 01/01/2022



- plaque de recouvrement 120 x 120 mm
- poignée de graduation avec bouton de sécurité à 38°C
- cartouche de thermostat

| | | |
|--|-----------------------------|---------------|
| | Dark Platinum brossé | 36 503 985-99 |
| | Chrome | 36 503 985-00 |
| | Platine brossé | 36 503 985-06 |
| | Platine | 36 503 985-08 |
| | Dark Chrome | 36 503 985-19 |
| | Light Gold brossé | 36 503 985-27 |
| | Laiton brossé (Or 23cts) | 36 503 985-28 |
| | Noir mat | 36 503 985-33 |
| | Dark Brass brossé | 36 503 985-39 |
| | Champagne brossé (Or 22cts) | 36 503 985-46 |
| | Champagne (Or 22cts) | 36 503 985-47 |
| | Chrome brossé | 36 503 985-93 |

Accessoires requis



xTOOL Module de thermostat à encastrer sans réglage du débit - 35 503 970 90

- profondeur de montage max. 160 mm
- profondeur de montage mini. 95 mm

Accessoires requis



xGRID Rail de montage 555 mm - 12 360 970 90

Accessoires recommandés



xGRID Jeu de fixation pour l'intégration dans la construction sèche - 12 340 970 90

xTOOL Thermostat à encastrer sans réglage du débit 3/4" - Dark Platinum brossé

SERIES SPECIFIC

36 503 985 Version du produit jusqu'à 01/01/2022
mm [inches]



Diagramme de débit



Codes & Standards

DIN 4109

EN 1111

ISO 3822

Scottish Water
Byelaws

UK Water Supply
Regulations

Ü-Zeichen



xTOOL Thermostat à encastrer sans réglage du débit 3/4" - Dark Platinum brossé

SERIES SPECIFIC

36 503 985 Version du produit jusqu'à 01/01/2022

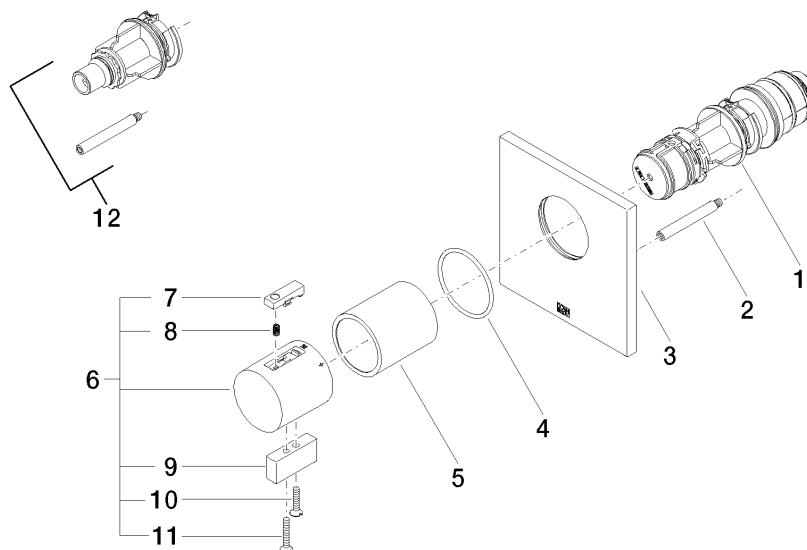
Certificats et durabilité

WRAS_2011

DVGW_DW-
6512DN0

LGA_29

LGA_29



Liste des pièces de rechange

| N° | Article Numéro | Désignation | Fréquence de montage | Délai de livraison |
|----|--------------------|------------------|----------------------|--------------------|
| 11 | 09 30 30 160-99 | vis | 2,00 | 20 |
| 6 | 04 17 33 006 00-99 | poignée | 1,00 | 60 |
| 3 | 09 11 02 196-99 | recouvrement | 1,00 | 60 |
| 10 | 09 30 30 159-99 | vis | 1,00 | 20 |
| 8 | 90 16 02 027 00 90 | ressort | 1,00 | 2 |
| 12 | 12 178 970 90 | Rallonge 46 mm - | 1,00 | 2 |
| 9 | 09 20 33 006-99 | poignée | 1,00 | 20 |
| 5 | 90 21 02 112 00-99 | douille | 1,00 | 20 |
| 2 | 90 31 09 095 00 90 | barre | 1,00 | 2 |
| 4 | 90 14 10 049 00 90 | joint | 1,00 | 2 |
| 7 | 90 21 33 011 00-13 | poignée | 1,00 | 2 |
| 1 | 90 15 02 063 00 90 | cartouche | 1,00 | 2 |