

WATER FAN vertical Douchette latérale encastrée - Champagne brossé (Or 22cts)

IMO

36 513 979



- AQUAPRESSURE FLOW, débit max. 10 l/min (à 3 bar)
- jet réglable
- plaque de recouvrement 240 x 60 mm
- raccord 1/2"

S'adapte aux gammes suivantes : IMO, LULU, MADISON, MEM, TARA, CL.1, LISSÉ, VAIA, META, CYO

	Champagne brossé (Or 22cts)	36 513 979-46
	Chrome	36 513 979-00
	Platine brossé	36 513 979-06
	Platine	36 513 979-08
	Dark Chrome	36 513 979-19
	Or clair	36 513 979-26
	Or clair brossé	36 513 979-27
	Laiton brossé (Or 23cts)	36 513 979-28
	Noir mat	36 513 979-33
	Bronze brossé	36 513 979-42
	Champagne (Or 22cts)	36 513 979-47
	Chrome brossé	36 513 979-93
	Dark Platinum brossé	36 513 979-99

Accessoires requis



- Boîtier à encastrer au mur -** 35 206 970 90
- profondeur de montage max. 173 mm
 - profondeur de montage mini. 100 mm

Accessoires requis



- xGRID Rail de montage 555 mm -** 12 360 970 90

Accessoires recommandés



- xGRID Jeu de fixation pour l'intégration dans la construction sèche -** 12 340 970 90

WATER FAN vertical Douchette latérale encastrée - Champagne brossé (Or 22cts)

IMO

36 513 979
mm [inches]

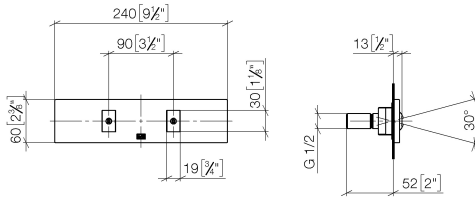
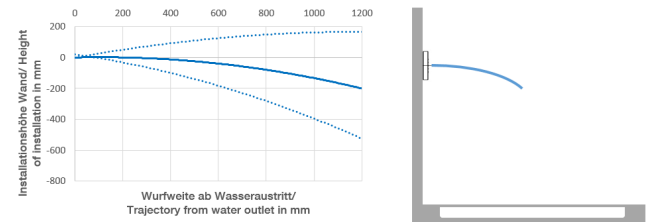


Diagramme de débit



Diagramme de portée du jet



Codes & Standards

DIN 4109

ISO 3822

Ü-Zeichen



WATER FAN vertical Douchette latérale encastrée - Champagne brossé (Or
22cts)

IMO

36 513 979

Certificats

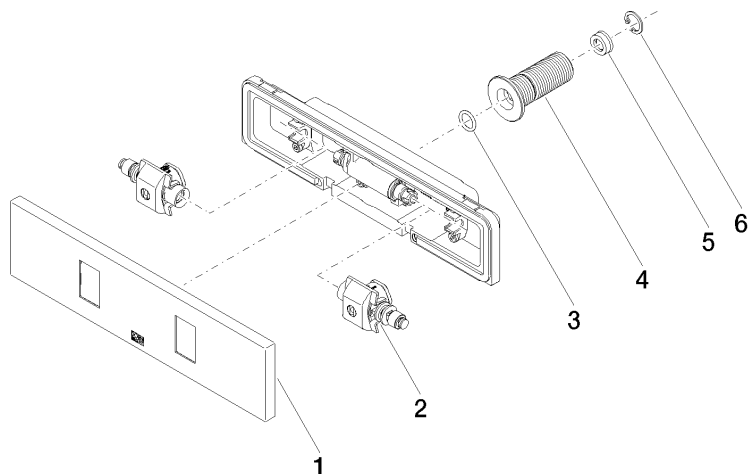
LGA_29

WATER FAN vertical Douchette latérale encastrée - Champagne brossé (Or 22cts)

IMO

36 513 979

Version du produit de 4/1/2024





WATER FAN vertical Douchette latérale encastrée - Champagne brossé (Or 22cts)

IMO

36 513 979

Liste des pièces de rechange

Version du produit de 4/1/2024

N°	Article Numéro	Désignation	Fréquence de montage	Délai de livraison
	90 27 99 002 00-46	élément insérable	6	30