

## WATER CURVE Douchette latérale encastrée - Platine brossé

ARTICLES  
GÉNÉRIQUES

36 514 979 Version du produit de 01/04/2024



- AQUAPRESSURE FLOW, débit max. 10 l/min (à 3 bar)
- jet réglable
- Fonction à partir de: l/min

### Données techniques :

- plaque de recouvrement 120 x 60 mm
- raccord 1/2"

	Platine brossé	36 514 979-06
	Chrome	36 514 979-00
	Platine	36 514 979-08
	Dark Chrome	36 514 979-19
	Light Gold	36 514 979-26
	Light Gold brossé	36 514 979-27
	Laiton brossé (Or 23cts)	36 514 979-28
	Noir mat	36 514 979-33
	Dark Brass brossé	36 514 979-39
	Bronze brossé	36 514 979-42
	Champagne brossé (Or 22cts)	36 514 979-46
	Champagne (Or 22cts)	36 514 979-47
	Chrome brossé	36 514 979-93
	Dark Platinum brossé	36 514 979-99

## Accessoires recommandés



- Coude mural à encastrer - 35 085 970 90**
- profondeur de montage max. 163 mm
  - profondeur de montage mini. 90 mm

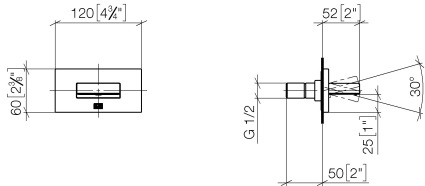


Diagramme de débit

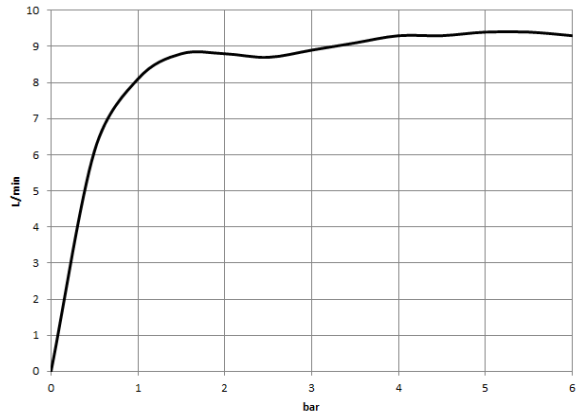
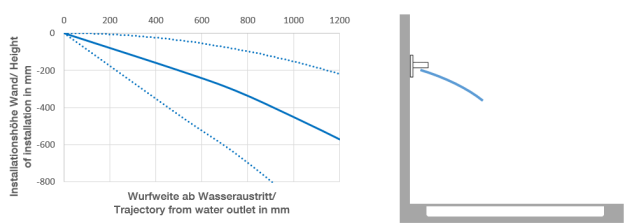


Diagramme de portée du jet



### Codes & Standards

DIN 4109	ISO 3822	Scottish Water Byelaws	UK Water Supply Regulations
----------	----------	------------------------	-----------------------------

### Ü-Zeichen



## WATER CURVE Douchette latérale encastrée - Platine brossé

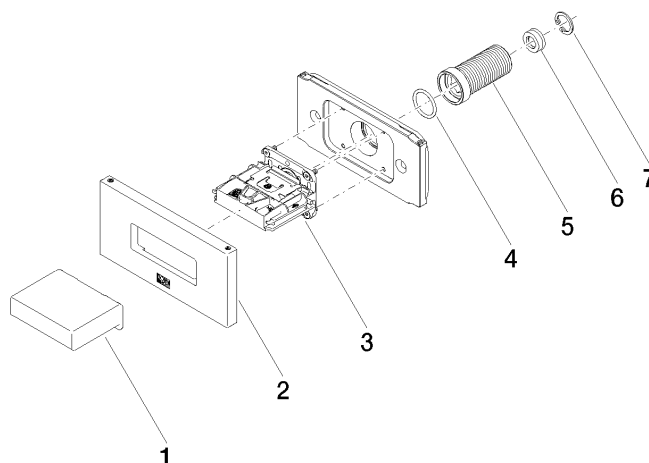
ARTICLES  
GÉNÉRIQUES

36 514 979 Version du produit de 01/04/2024

### Certificats et durabilité

LGA\_29

WRAS\_250602



## Liste des pièces de rechange

N°	Article Numéro	Désignation	Fréquence de montage	Délai de livraison
6	09 23 01 134 90	limitateur de débit	1,00	2
2	90 27 97 041 00-06	rosace	1,00	10
3	90 29 03 088 00 90	élément insérable	1,00	2
7	09 16 01 014 90	anneau	1,00	2
1	09 17 01 230-06	boîtier	1,00	10
5	09 24 04 336 90	raccord à vis	1,00	2
4	90 14 10 010 00 90	joint	1,00	2