

WATER POINTS Douchette latérale encastrée FlowReduce - Dark Brass brossé

ARTICLES
GÉNÉRIQUES

36 515 979 Version du produit de 01/04/2024



- HORIZONTAL RAIN, débit max. 6 l/min (à 3 bar)
- avec système anti-calcaire
- plaque de recouvrement 120 x 120 mm
- Ce produit contribue au respect des exigences des systèmes d'évaluation des bâtiments écologiques, par exemple LEED®, BREEAM®, DGNB

Limitateur de débit (8,3 l/min) pour allonger le jet douche de 500 mm à 1000 mm env.

	Dark Brass brossé	36 515 979-39
	Chrome	36 515 979-00
	Platine brossé	36 515 979-06
	Platine	36 515 979-08
	Dark Chrome	36 515 979-19
	Light Gold	36 515 979-26
	Light Gold brossé	36 515 979-27
	Laiton brossé (Or 23cts)	36 515 979-28
	Noir mat	36 515 979-33
	Bronze brossé	36 515 979-42
	Champagne brossé (Or 22cts)	36 515 979-46
	Champagne (Or 22cts)	36 515 979-47
	Chrome brossé	36 515 979-93
	Dark Platinum brossé	36 515 979-99

WATER POINTS Douchette latérale encastrée FlowReduce - Dark Brass brossé

ARTICLES
GÉNÉRIQUES

36 515 979 Version du produit de 01/04/2024
mm [inches]

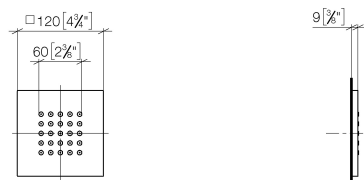


Diagramme de débit

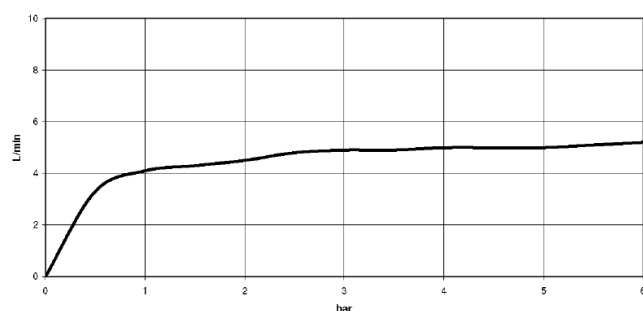
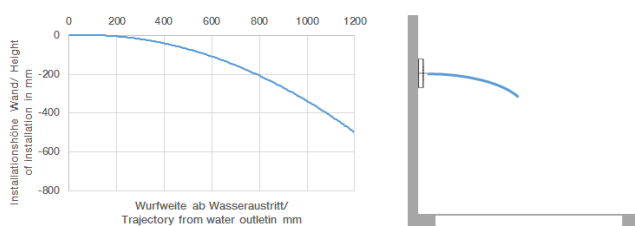


Diagramme de portée du jet



Codes & Standards

DIN 4109

ISO 3822

Ü-Zeichen



WATER POINTS Douchette latérale encastrée FlowReduce - Dark Brass brossé

ARTICLES
GÉNÉRIQUES

36 515 979 Version du produit de 01/04/2024

Certificats et durabilité

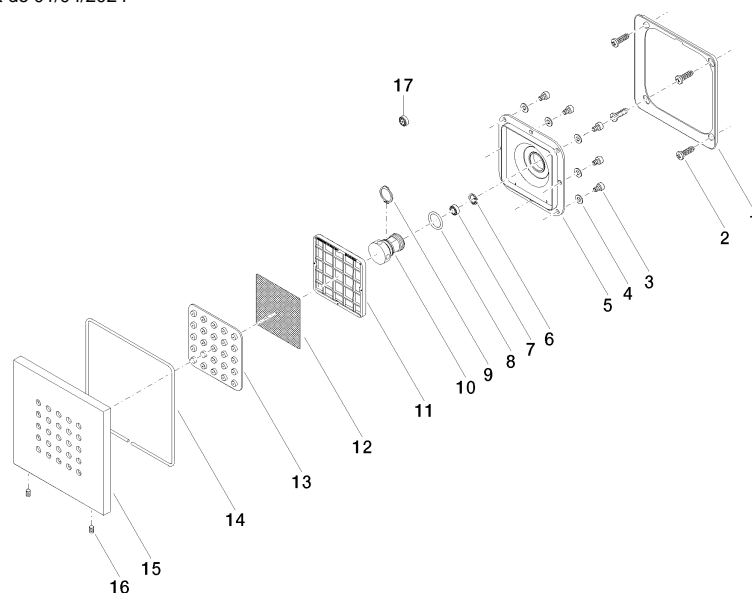
LGA_18

WATER POINTS Douchette latérale encastrée FlowReduce - Dark Brass brossé

ARTICLES
GÉNÉRIQUES

36 515 979 Version du produit de 01/04/2024

Les pièces pour les
autres finitions
peuvent être
trouvées ici : Chrome



Liste des pièces de rechange

N°	Article Numéro	Désignation	Fréquence de montage	Délai de livraison
10	09 17 11 146 90	raccord multiple	1,00	60
2	09 30 31 022 90	vis	4,00	2
17	09 23 01 052 90	limiteur de débit	1,00	2
4	09 30 11 024 90	rondelle	8,00	2
15	09 27 98 004-39	rosace	1,00	60
12	09 29 30 043 90	élément insérable	1,00	2
14	09 14 03 117 90	joint	1,00	2
7	90 23 01 032 00 90	limiteur de débit	1,00	2
1	09 28 01 024 90	patte de fixation	1,00	2
5	09 12 12 205 90	prise	1,00	2
11	09 17 97 057 90	patte de fixation	1,00	2
3	09 30 30 031 90	vis	8,00	2
6	09 16 01 016 90	anneau	1,00	2
16	09 31 11 048 90	tige	1,00	2
8	09 14 10 130 90	joint	1,00	2
9	09 16 01 017 90	anneau	1,00	2
13	09 12 01 075 90	élément insérable	1,00	2