

## WATER POINTS Douchette latérale encastrée FlowReduce - Chrome brossé

IMO

36 515 979



- HORIZONTAL RAIN, débit max. 6 l/min (à 3 bar)
- avec système anti-calcaire
- plaque de recouvrement 120 x 120 mm
- Ce produit contribue au respect des exigences des systèmes d'évaluation des bâtiments écologiques, par exemple LEED®, BREEAM®, DGNB

Limitateur de débit (8,3 l/min) pour allonger le jet douche de 500 mm à 1000 mm env.

S'adapte aux gammes suivantes : IMO, LULU, MADISON, MEM, TARA, CL.1, LISSÉ, VAIA, META, CYO

|  |                             |               |
|--|-----------------------------|---------------|
|    | Chrome brossé               | 36 515 979-93 |
|    | Chrome                      | 36 515 979-00 |
|    | Platine brossé              | 36 515 979-06 |
|    | Platine                     | 36 515 979-08 |
|    | Dark Chrome                 | 36 515 979-19 |
|    | Or clair                    | 36 515 979-26 |
|    | Or clair brossé             | 36 515 979-27 |
|    | Laiton brossé (Or 23cts)    | 36 515 979-28 |
|    | Noir mat                    | 36 515 979-33 |
|    | Bronze brossé               | 36 515 979-42 |
|   | Champagne brossé (Or 22cts) | 36 515 979-46 |
|  | Champagne (Or 22cts)        | 36 515 979-47 |
|  | Dark Platinum brossé        | 36 515 979-99 |

36 515 979

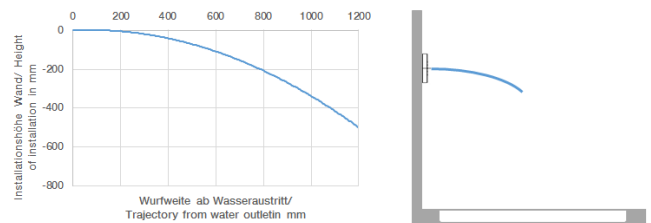
mm [inches]



**Diagramme de débit**



**Diagramme de portée du jet**



**Codes & Standards**

ASME A112.18.1

cUPC

DIN 4109

ISO 3822

Scottish Water  
Byelaws

UK Water Supply  
Regulations

Ü-Zeichen



## WATER POINTS Douchette latérale encastrée FlowReduce - Chrome brossé

IMO

36 515 979

### Certificats

IAPMO\_4976

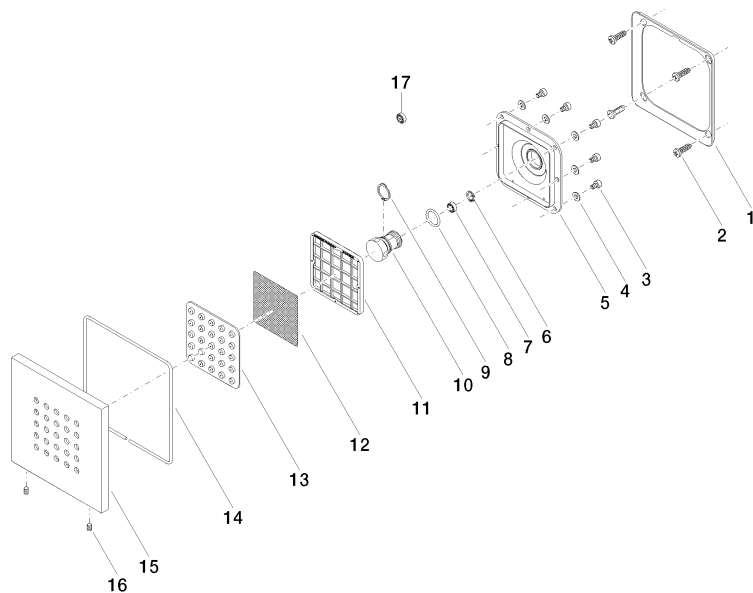
WRAS\_1304

LGA\_18

36 515 979

**Version du produit de 4/1/2024**

Les pièces pour les  
autres finitions  
peuvent être  
trouvées ici : Chrome





## WATER POINTS Douchette latérale encastrée FlowReduce - Chrome brossé

IMO

36 515 979

### Liste des pièces de rechange

Version du produit de 4/1/2024

| N° | Article Numéro  | Désignation       | Fréquence de montage | Délai de livraison |
|----|-----------------|-------------------|----------------------|--------------------|
|    | 09 28 01 024 90 | patte de fixation | 34                   | 2                  |