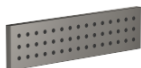


WATER BAR Douchette latérale encastrée FlowReduce - Dark Platinum brossé

ARTICLES
GÉNÉRIQUES

36 517 979 Version du produit jusqu'à 15/05/2020



- HORIZONTAL RAIN, débit max. 6 l/min (à 3 bar)
- Fonction à partir de: l/min
- avec système anti-calcaire
- plaque de recouvrement 240 x 60 mm
- raccord 1/2"

Remarques :

- Ce produit contribue au respect des exigences des systèmes d'évaluation des bâtiments écologiques, par exemple LEED®, BREEAM®, DGNB

	Dark Platinum brossé	36 517 979-99
	Chrome	36 517 979-00
	Platine brossé	36 517 979-06
	Platine	36 517 979-08
	Dark Chrome	36 517 979-19
	Light Gold	36 517 979-26
	Light Gold brossé	36 517 979-27
	Laiton brossé (Or 23cts)	36 517 979-28
	Noir mat	36 517 979-33
	Dark Brass brossé	36 517 979-39
	Bronze brossé	36 517 979-42
	Champagne brossé (Or 22cts)	36 517 979-46
	Champagne (Or 22cts)	36 517 979-47
	Chrome brossé	36 517 979-93

Accessoires requis



- Boîtier à encastrer au mur -** 35 206 970 90
- profondeur de montage max. 173 mm
 - profondeur de montage mini. 100 mm

Accessoires requis



- xGRID Rail de montage 555 mm -** 12 360 970 90

Accessoires recommandés



- xGRID Jeu de fixation pour l'intégration dans la construction sèche -** 12 340 970 90

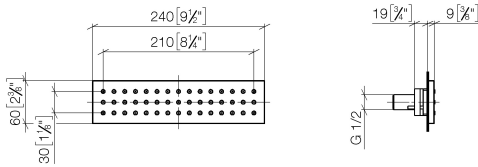
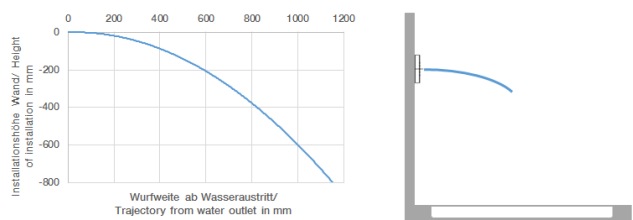


Diagramme de débit



Diagramme de portée du jet



Codes & Standards

DIN 4109

ISO 3822

Scottish Water
Byelaws

UK Water Supply
Regulations

Ü-Zeichen



WATER BAR Douchette latérale encastrée FlowReduce - Dark Platinum brossé

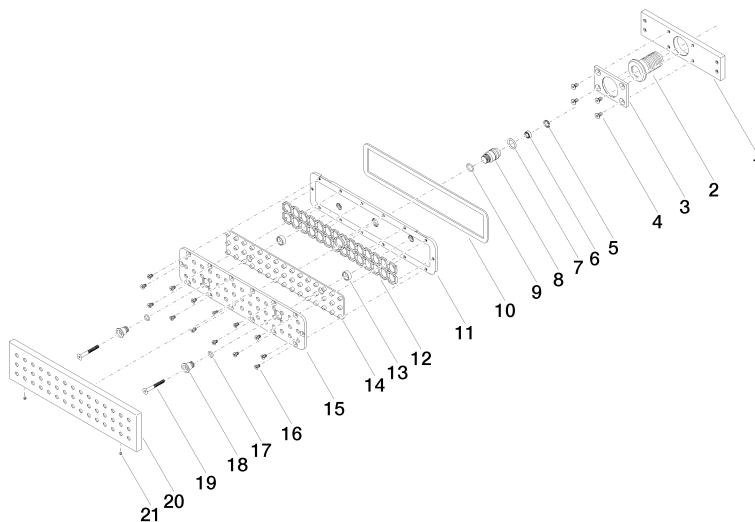
ARTICLES
GÉNÉRIQUES

36 517 979 Version du produit jusqu'à 15/05/2020

Certificats et durabilité

WRAS_1304

LGA_19



Liste des pièces de rechange

N°	Article Numéro	Désignation	Fréquence de montage	Délai de livraison
16	09 30 30 163 90	vis	14,00	2
10	09 14 03 133 90	joint	1,00	2
14	09 12 01 076 90	élément insérable	1,00	60
21	09 31 11 006 90	tige	2,00	2
5	09 16 01 016 90	anneau	1,00	2
11	09 11 02 135-99	prise	1,00	-
La pièce de rechange ne peut plus être commandée, veuillez commander l'article de remplacement				
7	09 14 10 003 90	joint	1,00	2
9	09 14 10 042 90	joint	1,00	2
2	09 24 04 247 20 90	raccord	1,00	2
4	09 30 30 116 90	vis	4,00	2
18	09 24 04 249-99	raccord à vis	2,00	-
La pièce de rechange ne peut plus être commandée, veuillez commander l'article de remplacement				
1	09 11 02 137 90	patte de fixation	1,00	2
17	09 14 10 132 90	joint	2,00	2
12	09 17 97 058 90	patte de fixation	1,00	2
15	09 11 02 136-00	recouvrement	1,00	60
8	09 24 04 248 90	raccord à vis	1,00	2
13	09 28 10 142 20 90	anneau	2,00	2
19	09 30 30 164 90	vis	2,00	2
3	09 11 02 138 90	plaque	1,00	2
20	09 27 99 001-99	rosace	1,00	20
6	90 23 01 032 00 90	limiteur de débit	1,00	2