

WATER POINTS Douchette latérale encastrée - Bronze brossé

IMO

36 525 979



- HORIZONTAL RAIN, débit max. 9 l/min (à 3 bar)
- avec système anti-calcaire
- plaque de recouvrement 120 x 120 mm

S'adapte aux gammes suivantes : IMO, LULU, MADISON, MEM, TARA, CL.1, LISSÉ, VAIA, META, CYO

	Bronze brossé	36 525 979-42
	Chrome	36 525 979-00
	Platine brossé	36 525 979-06
	Platine	36 525 979-08
	Dark Chrome	36 525 979-19
	Or clair	36 525 979-26
	Or clair brossé	36 525 979-27
	Laiton brossé (Or 23cts)	36 525 979-28
	Noir mat	36 525 979-33
	Champagne brossé (Or 22cts)	36 525 979-46
	Champagne (Or 22cts)	36 525 979-47
	Chrome brossé	36 525 979-93
	Dark Platinum brossé	36 525 979-99

Accessoires requis



WATER POINTS Plaque d'adaptation - 12 305 970 90

Accessoires recommandés



xGRID Jeu de fixation pour l'intégration dans la construction sèche - 12 340 970 90

Accessoires requis



Boîtier à encastrer au mur - 35 205 970 90
 • profondeur de montage mini. 85 mm
 • profondeur de montage max. 110 mm

Accessoires requis



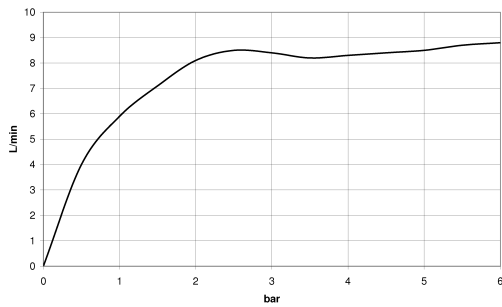
xGRID Rail de montage 555 mm - 12 360 970 90

36 525 979

mm [inches]



Diagramme de débit



Codes & Standards

DIN 4109

ISO 3822

Ü-Zeichen



WATER POINTS Douchette latérale encastrée - Bronze brossé

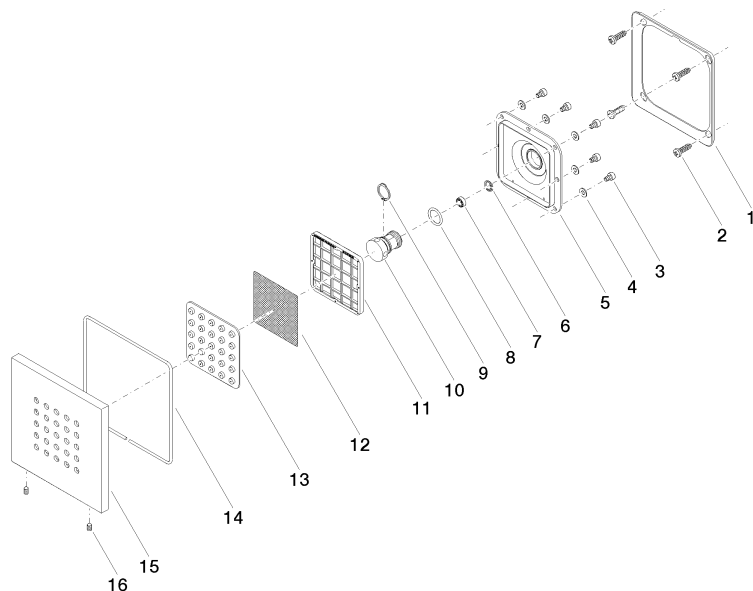
IMO

36 525 979

Certificats

LGA_38

Version du produit de 10/1/2023





WATER POINTS Douchette latérale encastrée - Bronze brossé

IMO

36 525 979

Liste des pièces de rechange

Version du produit de 10/1/2023

N°	Article Numéro	Désignation	Fréquence de montage	Délai de livraison
	09 28 01 024 90	patte de fixation	34	2