

Robinet d'arrêt à encastrer fermant à gauche chaud 1/2" - Chrome

SERIES SPECIFIC

36 607 742 Version du produit de 01/07/2023



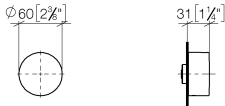
- sans rosace
- poignée Ø 60 mm
- avec marquage chaud
- tête de commande avec broche et douille à sectionner

	Chrome	36 607 742-00
	Platine brossé	36 607 742-06
	Dark Chrome	36 607 742-19
	Laiton brossé (Or 23cts)	36 607 742-28
	Noir mat	36 607 742-33
	Champagne brossé (Or 22cts)	36 607 742-46
	Champagne (Or 22cts)	36 607 742-47
	Dark Platinum brossé	36 607 742-99

Accessoires requis

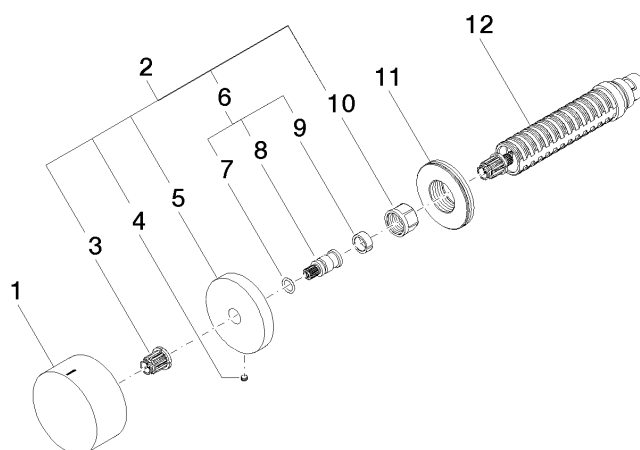


- Robinet à encastrer 1/2" -** 35 607 970 90
- profondeur de montage max. 145 mm
 - profondeur de montage mini. 85 mm



Codes & Standards			
ASME A112.18.1	cUPC	DIN 4109	EN 200
ISO 3822	Scottish Water Byelaws	UK Water Supply Regulations	Ü-Zeichen

Certificats et durabilité				
DVGW_DW-6501DN0	LGA_38	LGA_29	WRAS_2010	LGA_29
IAPMO_4976 (



Liste des pièces de rechange

N°	Article Numéro	Désignation	Fréquence de montage	Délai de livraison
11	09 30 01 107 90	douille	1,00	2
4	09 31 11 055 90	tige	1,00	2
8	09 29 06 020-00	tige	1,00	10
12	90 90 03 142 00 90	tête céramique	1,00	2
2	04 27 74 004 00-00	rosace	1,00	10
1	09 20 74 021-00	poignée (hot)	1,00	10
6	04 29 06 020 00-00	tige	1,00	10
3	90 12 12 002 00 90	douille d'enclenchement	1,00	2
5	09 27 74 004-00	rosace	1,00	10
10	90 23 30 023 00 90	écrou	1,00	2
9	90 14 15 020 03 90	anneau	1,00	2
7	90 14 10 060 00 90	joint	1,00	2