

Robinet d'arrêt à encastrer fermant à gauche chaud 1/2" - Dark Chrome

SERIES SPECIFIC

36 607 742 Version du produit de 01/07/2023



- sans rosace
- poignée Ø 60 mm
- avec marquage chaud
- tête de commande avec broche et douille à sectionner

| | | |
|---|-----------------------------|---------------|
|  | Dark Chrome | 36 607 742-19 |
|  | Chrome | 36 607 742-00 |
|  | Platine brossé | 36 607 742-06 |
|  | Laiton brossé (Or 23cts) | 36 607 742-28 |
|  | Noir mat | 36 607 742-33 |
|  | Champagne brossé (Or 22cts) | 36 607 742-46 |
|  | Champagne (Or 22cts) | 36 607 742-47 |
|  | Dark Platinum brossé | 36 607 742-99 |

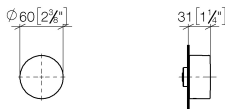


Robinet d'arrêt à encastrer fermant à gauche chaud 1/2" - Dark Chrome

SERIES SPECIFIC

36 607 742 Version du produit de 01/07/2023

mm [inches]



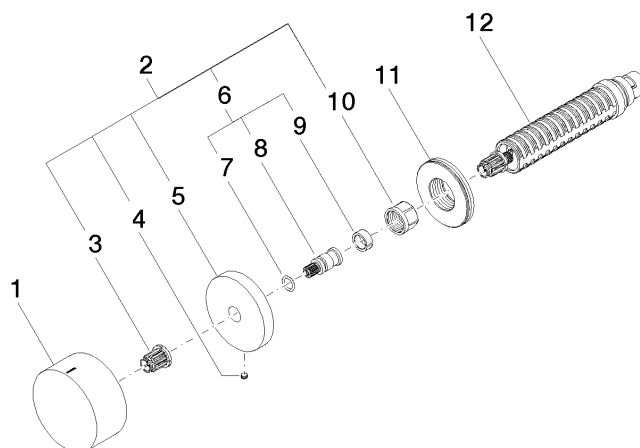
Codes & Standards

| | | | |
|------------------------|-----------------------------|-----------|----------|
| ASME A112.18.1 | cUPC | DIN 4109 | ISO 3822 |
| Scottish Water Byelaws | UK Water Supply Regulations | Ü-Zeichen | |

Certificats et durabilité

| | | | |
|--------|--------|-----------|--------------|
| LGA_38 | LGA_29 | WRAS_2010 | IAPMO_4976 (|
|--------|--------|-----------|--------------|

Les pièces pour les
autres finitions
peuvent être
trouvées ici : Chrome



Liste des pièces de rechange

| N° | Article Numéro | Désignation | Fréquence de montage | Délai de livraison |
|--|--------------------|-------------------------|----------------------|--------------------|
| 10 | 90 23 30 023 00 90 | écrou | 1,00 | 2 |
| 12 | 90 90 03 142 00 90 | tête céramique | 1,00 | 2 |
| 1 | 09 20 74 021-19 | poignée (hot) | 1,00 | 60 |
| 3 | 90 12 12 002 00 90 | douille d'enclenchement | 1,00 | 2 |
| 2 | 04 27 74 004 00-19 | rosace | 1,00 | 20 |
| 8 | 09 29 06 020-19 | tige | 1,00 | - |
| La pièce de rechange ne peut plus être commandée, veuillez commander l'article de remplacement | | | | |
| 5 | 09 27 74 004-19 | rosace | 1,00 | 20 |
| 9 | 90 14 15 020 03 90 | anneau | 1,00 | 2 |
| 6 | 04 29 06 020 00-00 | tige | 1,00 | 10 |
| 11 | 09 30 01 107 90 | douille | 1,00 | 2 |
| 4 | 09 31 11 055 90 | tige | 1,00 | 2 |
| 7 | 90 14 10 060 00 90 | joint | 1,00 | 2 |