

Robinet d'arrêt à encastrer fermant à gauche chaud 1/2" - Noir mat

SERIES SPECIFIC

36 607 742 Version du produit de 01/07/2023



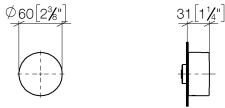
- sans rosace
- poignée Ø 60 mm
- avec marquage chaud
- tête de commande avec broche et douille à sectionner

| | | |
|---|-----------------------------|---------------|
|  | Noir mat | 36 607 742-33 |
|  | Chrome | 36 607 742-00 |
|  | Platine brossé | 36 607 742-06 |
|  | Dark Chrome | 36 607 742-19 |
|  | Laiton brossé (Or 23cts) | 36 607 742-28 |
|  | Bronze brossé | 36 607 742-42 |
|  | Champagne brossé (Or 22cts) | 36 607 742-46 |
|  | Champagne (Or 22cts) | 36 607 742-47 |
|  | Dark Platinum brossé | 36 607 742-99 |

Accessoires requis

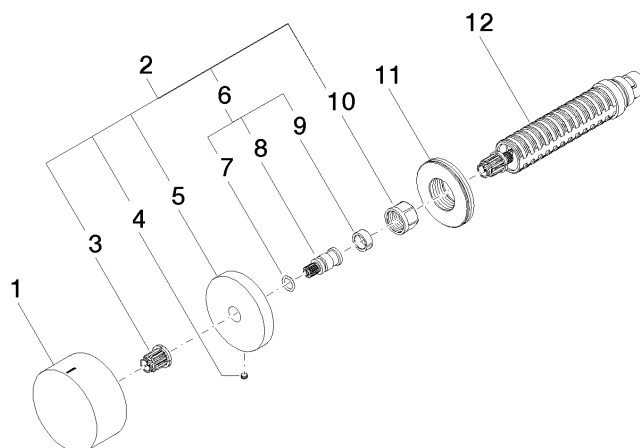


- Robinet à encastrer 1/2" -** 35 607 970 90
- profondeur de montage max. 145 mm
 - profondeur de montage mini. 85 mm



| Codes & Standards | | | |
|-------------------|------------------------|-----------------------------|-----------|
| ASME A112.18.1 | cUPC | DIN 4109 | EN 200 |
| ISO 3822 | Scottish Water Byelaws | UK Water Supply Regulations | Ü-Zeichen |

| Certificats et durabilité | | | | |
|---------------------------|--------|--------|-----------|--------|
| DVGW_DW-6501DN0 | LGA_38 | LGA_29 | WRAS_2010 | LGA_29 |
| IAPMO_4976 (| | | | |



Liste des pièces de rechange

| N° | Article Numéro | Désignation | Fréquence de montage | Délai de livraison |
|--|--------------------|-------------------------|----------------------|--------------------|
| 5 | 09 27 74 004-33 | rosace | 1,00 | 30 |
| 3 | 90 12 12 002 00 90 | douille d'enclenchement | 1,00 | 2 |
| 2 | 04 27 74 004 00-33 | rosace | 1,00 | 30 |
| 12 | 90 90 03 142 00 90 | tête céramique | 1,00 | 2 |
| 8 | 09 29 06 020-33 | tige | 1,00 | - |
| La pièce de rechange ne peut plus être commandée, veuillez commander l'article de remplacement | | | | |
| 11 | 09 30 01 107 90 | douille | 1,00 | 2 |
| 4 | 09 31 11 055 90 | tige | 1,00 | 2 |
| 1 | 09 20 74 021-33 | poignée (hot) | 1,00 | 30 |
| 6 | 04 29 06 020 00-00 | tige | 1,00 | 10 |
| 10 | 90 23 30 023 00 90 | écrou | 1,00 | 2 |
| 9 | 90 14 15 020 03 90 | anneau | 1,00 | 2 |
| 7 | 90 14 10 060 00 90 | joint | 1,00 | 2 |