

## Robinet d'arrêt à encastrer fermant à gauche chaud 1/2" - Champagne brossé SERIES SPECIFIC (Or 22cts)

36 607 742 Version du produit de 01/07/2023



- sans rosace
- poignée Ø 60 mm
- avec marquage chaud
- tête de commande avec broche et douille à sectionner

	Champagne brossé (Or 22cts)	36 607 742-46
	Chrome	36 607 742-00
	Platine brossé	36 607 742-06
	Dark Chrome	36 607 742-19
	Laiton brossé (Or 23cts)	36 607 742-28
	Noir mat	36 607 742-33
	Champagne (Or 22cts)	36 607 742-47
	Dark Platinum brossé	36 607 742-99



Robinet d'arrêt à encastrer fermant à gauche chaud 1/2" - Champagne brossé

SERIES SPECIFIC

(Or 22cts)

36 607 742

Version du produit de 01/07/2023

mm [inches]



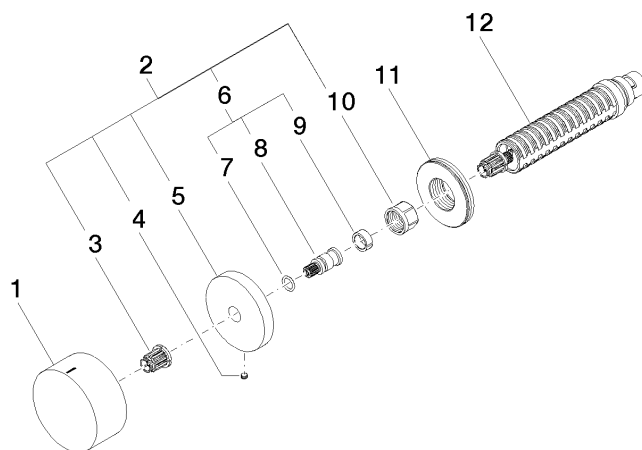
Codes & Standards			
ASME A112.18.1	cUPC	DIN 4109	ISO 3822
Scottish Water Byelaws	UK Water Supply Regulations	Ü-Zeichen	

Certificats et durabilité			
LGA_38	LGA_29	WRAS_2010	IAPMO_4976 (

# Robinet d'arrêt à encastrer fermant à gauche chaud 1/2" - Champagne brossé (Or 22cts) SERIES SPECIFIC

36 607 742 Version du produit de 01/07/2023

Les pièces pour les  
autres finitions  
peuvent être  
trouvées ici : [Chrome](#)



## Liste des pièces de rechange

N°	Article Numéro	Désignation	Fréquence de montage	Délai de livraison
5	09 27 74 004-46	rosace	1,00	60
9	90 14 15 020 03 90	anneau	1,00	2
7	90 14 10 060 00 90	joint	1,00	2
3	90 12 12 002 00 90	douille d'enclenchement	1,00	2
6	04 29 06 020 00-00	tige	1,00	10
1	09 20 74 021-46	poignée ( hot )	1,00	60
11	09 30 01 107 90	douille	1,00	2
12	90 90 03 142 00 90	tête céramique	1,00	2
10	90 23 30 023 00 90	écrou	1,00	2
2	04 27 74 004 00-46	rosace	1,00	60
4	09 31 11 055 90	tige	1,00	2
8	09 29 06 020-46	tige	1,00	-

La pièce de rechange ne peut plus être commandée, veuillez commander l'article de remplacement