

SYMETRICS Robinet d'arrêt à encastrer fermant à gauche 1/2" - Or clair brossé

36 607 985 Version du produit de 6/1/2024



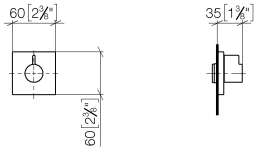
- rosace 60 x 60 mm
- tête de commande avec broche et douille à sectionner

	Or clair brossé	36 607 985-27
	Chrome	36 607 985-00
	Platine brossé	36 607 985-06
	Platine	36 607 985-08
	Dark Chrome	36 607 985-19
	Laiton brossé (Or 23cts)	36 607 985-28
	Chrome brossé	36 607 985-93
	Dark Platinum brossé	36 607 985-99



SYMETRICS Robinet d'arrêt à encastrer fermant à gauche 1/2" - Or clair
brossé

36 607 985 Version du produit de 6/1/2024
mm [inches]



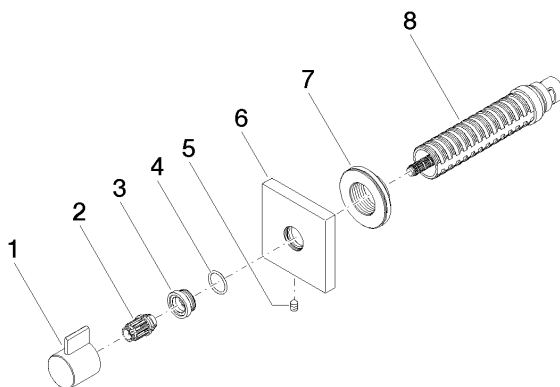
Codes & Standards			
DIN 4109	EN 1111	ISO 3822	Scottish Water Byelaws
UK Water Supply Regulations	Ü-Zeichen		

Certificats			
WRAS_2011	LGA_29	WRAS_2010	DVGW_DW-6512DN0

SYMETRICS Robinet d'arrêt à encastrer fermant à gauche 1/2" - Or clair brossé

36 607 985 Version du produit de 6/1/2024

Les pièces pour les
autres finitions
peuvent être
trouvées ici : Chrome



Liste des pièces de rechange

N°	Article Numéro	Désignation	Fréquence de montage	Délai de livraison
1	09 20 98 002-27	poignée	1	60
2	09 12 12 005 90	douille d'enclenchement	1	2
3	09 12 12 043-27	prise	1	60
4	09 14 10 017 90	joint	1	2
5	90 31 11 004 00 90	tige	1	2
6	09 27 98 014-27	rosace	1	60
7	09 21 02 151 90	douille	1	2
8	90 90 03 202 00 90	tête céramique	1	2