


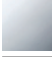
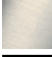
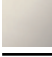


SYMETRICS Robinet d'arrêt à encastrer fermant à gauche 1/2" - Chrome brossé

IMO

36 607 985



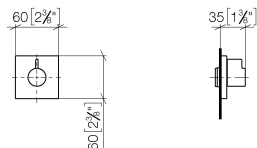
- rosace 60 x 60 mm
- tête de commande avec broche et douille à sectionner

	Chrome brossé	36 607 985-93
	Chrome	36 607 985-00
	Platine brossé	36 607 985-06
	Platine	36 607 985-08
	Laiton brossé (Or 23cts)	36 607 985-28
	Dark Platinum brossé	36 607 985-99

SYMETRICS Robinet d'arrêt à encastrer fermant à gauche 1/2" - Chrome brossé

IMO

36 607 985
mm [inches]



Certificats

DVGW_DW-
6501DN0116.

WRAS_2011026.

IAPMO_4976 (2).

LGA_29931.

WRAS_2010066.

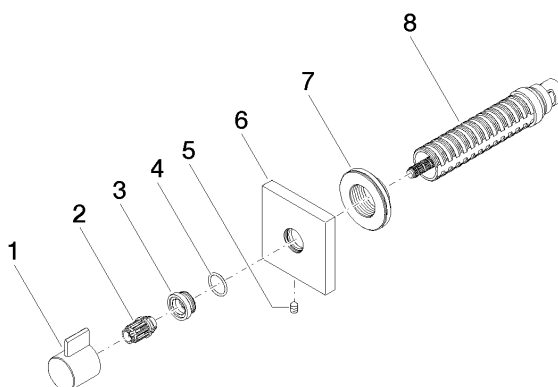
DVGW_DW-
6512DN0706.

LGA_29932.

SYMETRICS Robinet d'arrêt à encastrer fermant à gauche 1/2" - Chrome brossé

IMO

36 607 985
Les pièces pour les
autres finitions
peuvent être
trouvées ici : Chrome



Liste des pièces de rechange

N°	Article Numéro	Désignation	Fréquence de montage	Délai de livraison
1	09 20 98 002-93	poignée	1	20
2	09 12 12 005 90	douille d'enclenchement	1	2
3	09 12 12 043-93	prise	1	20
4	09 14 10 017 90	joint	1	2
5	90 31 11 004 00 90	tige	1	2
6	09 27 98 014-93	rosace	1	20
7	09 21 02 151 90	douille	1	2
8	90 90 03 202 00 90	tête céramique	1	2