





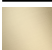



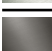
IMO Robinet d'arrêt à encastrer fermant à gauche 3/4" - Chrome

IMO

36 608 980 Version du produit de 01/06/2024



- rosace 60 x 60 mm
- tête de commande avec broche et douille à sectionner

	Chrome	36 608 980-00
	Platine brossé	36 608 980-06
	Platine	36 608 980-08
	Dark Chrome	36 608 980-19
	Light Gold brossé	36 608 980-27
	Laiton brossé (Or 23cts)	36 608 980-28
	Noir mat	36 608 980-33
	Chrome brossé	36 608 980-93
	Dark Platinum brossé	36 608 980-99

Accessoires requis



- Robinet à encastrer 3/4" -** 35 608 970 90
- profondeur de montage max. 145 mm
 - profondeur de montage mini. 75 mm

mm [inches]

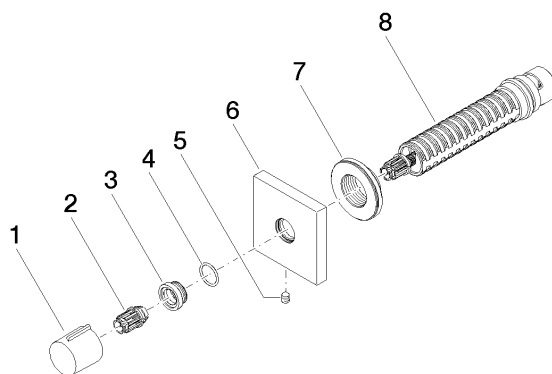


Codes & Standards

ASME A112.18.1	cUPC	Scottish Water Byelaws	UK Water Supply Regulations
----------------	------	---------------------------	--------------------------------

Certificats et durabilité

WRAS_2010	IAPMO_4976 (
-----------	--------------



Liste des pièces de rechange

N°	Article Numéro	Désignation	Fréquence de montage	Délai de livraison
1	09 20 98 001-00	poignée	1,00	10
4	09 14 10 017 90	joint	1,00	2
3	09 12 12 043-00	prise	1,00	10
2	09 12 12 005 90	douille d'enclenchement	1,00	2
7	09 21 02 151 90	douille	1,00	2
6	09 27 98 014-00	rosace	1,00	10
8	90 90 03 128 00 90	tête céramique	1,00	2
5	90 31 11 004 00 90	tige	1,00	2