

IMO Robinet d'arrêt à encastrer fermant à gauche 3/4" - Platine brossé

36 608 980 Version du produit de 6/1/2024



- rosace 60 x 60 mm
- tête de commande avec broche et douille à sectionner

	Platine brossé	36 608 980-06
	Chrome	36 608 980-00
	Platine	36 608 980-08
	Dark Chrome	36 608 980-19
	Or clair brossé	36 608 980-27
	Laiton brossé (Or 23cts)	36 608 980-28
	Noir mat	36 608 980-33
	Chrome brossé	36 608 980-93
	Dark Platinum brossé	36 608 980-99

Accessoires requis



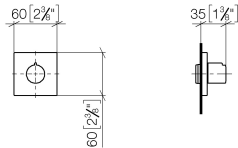
- Robinet à encastrer 3/4" -** 35 608 970 90
- profondeur de montage max. mm
 - profondeur de montage mini. mm



IMO Robinet d'arrêt à encastrer fermant à gauche 3/4" - Platine brossé

36 608 980 Version du produit de 6/1/2024

mm [inches]



Codes & Standards

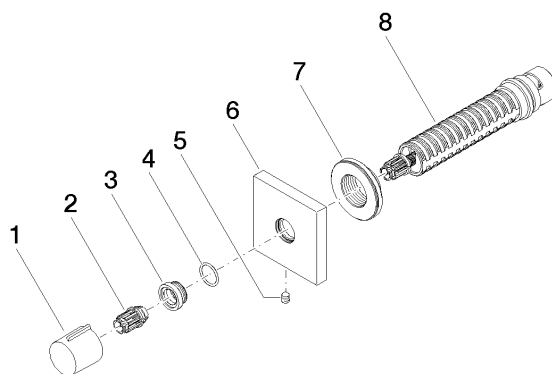
ASME A112.18.1	cUPC	Scottish Water Byelaws	UK Water Supply Regulations
----------------	------	---------------------------	--------------------------------

Certificats

WRAS_2010	IAPMO_4976 (
-----------	--------------

IMO Robinet d'arrêt à encastrer fermant à gauche 3/4" - Platine brossé

36 608 980 Version du produit de 6/1/2024



Liste des pièces de rechange

N°	Article Numéro	Désignation	Fréquence de montage	Délai de livraison
1	09 20 98 001-06	poignée	1	10
2	09 12 12 005 90	douille d'enclenchement	1	2
3	09 12 12 043-06	prise	1	10
4	09 14 10 017 90	joint	1	2
5	90 31 11 004 00 90	tige	1	2
6	09 27 98 014-06	rosace	1	10
7	09 21 02 151 90	douille	1	2
8	90 90 03 128 00 90	tête céramique	1	2