



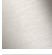
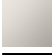


# MADISON Robinetterie murale pour lavabo sans garniture d'écoulement - Laiton (Or 23cts)

MADISON

36 712 361 Version du produit de 03/07/2016



- saillie 190 mm
- bec déverseur fixe
- jet circulaire enrichi en air
- diamètre de percement des robinets latéraux 40 mm
- diamètre de percement du bec 40 mm
- rosaces coulissantes Ø 55 mm
- débit maxi. 7 l/min
- sans plomb
- Ce produit contribue au respect des exigences des systèmes d'évaluation des bâtiments écologiques, par exemple LEED®, BREEAM®, DGNB

	Laiton (Or 23cts)	36 712 361-09
	Chrome	36 712 361-00
	Platine brossé	36 712 361-06
	Platine	36 712 361-08
	Laiton brossé (Or 23cts)	36 712 361-28
	Dark Platinum brossé	36 712 361-99

## Accessoires requis



- Mélangeur mural à encastrer bec déverseur au centre -** 35 700 970 90
- profondeur de montage max. 145 mm
  - profondeur de montage mini. 85 mm

## Accessoires requis

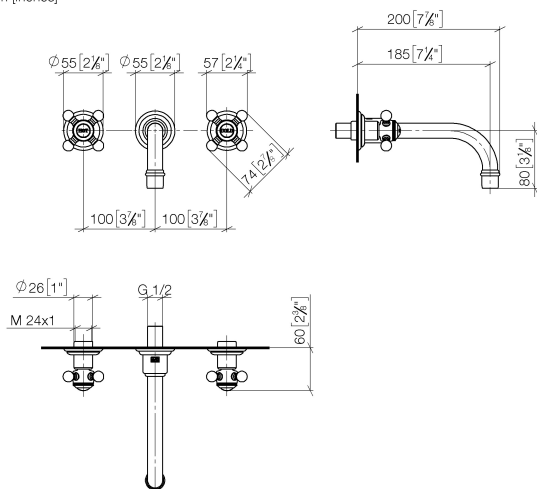


- Mélangeur mural à encastrer positionnement variable -** 35 720 970 90
- profondeur de montage mini. 85 mm
  - profondeur de montage max. 145 mm

# MADISON Robinetterie murale pour lavabo sans garniture d'écoulement - Laiton (Or 23cts)

MADISON

36 712 361 Version du produit de 03/07/2016  
mm [inches]



## Diagramme de débit



## Codes & Standards

DIN 4109

ISO 3822

Scottish Water  
Byelaws

UK Water Supply  
Regulations

## Ü-Zeichen



MADISON Robinetterie murale pour lavabo sans garniture d'écoulement -  
Laiton (Or 23cts)

---

MADISON

36 712 361 Version du produit de 03/07/2016

Certificats et durabilité

---

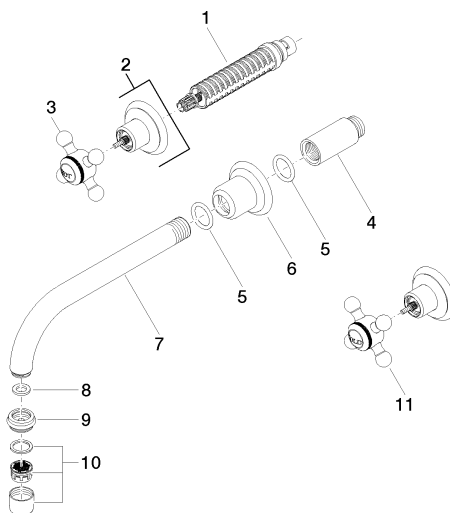
LGA\_19

WRAS\_250402

# MADISON Robinetterie murale pour lavabo sans garniture d'écoulement - Laiton (Or 23cts)

MADISON

36 712 361 Version du produit de 03/07/2016



36 712 361-FF

## Liste des pièces de rechange

N°	Article Numéro	Désignation	Fréquence de montage	Délai de livraison
2	36 310 361-09	raccord	2,00	40
1	90 90 03 157 00 90	tête céramique	2,00	2
9	09 24 03 022 10-09	raccord à vis	1,00	40
10	90 23 01 119 02-09	mousseur	1,00	40
3	04 20 36 100 01-09	poignée ( hot )	1,00	40
11	04 20 36 100 00-09	poignée ( cold )	1,00	40
7	04 28 22 090 10-09	bec déverseur	1,00	40
4	09 24 03 081 10 90	rallonge	1,00	2
6	09 27 36 010-09	rosace	1,00	40
5	90 14 10 026 00 90	joint	1,00	2
8	90 14 05 020 00 90	joint	1,00	2