

## VAIA Robinetterie murale pour lavabo sans garniture d'écoulement - Platine brossé

VAIA

36 712 809



- saillie 190 mm
- bec déverseur fixe
- jet circulaire enrichi en air
- diamètre de percement des robinets latéraux 37 mm
- diamètre de percement du bec 40 mm
- rosaces Ø 60 mm
- débit maxi. 5,7 l/min
- sans plomb
- Ce produit contribue au respect des exigences des systèmes d'évaluation des bâtiments écologiques, par exemple LEED®, BREEAM®, DGNB

	Platine brossé	36 712 809-06
	Chrome	36 712 809-00
	Platine	36 712 809-08
	Dark Chrome	36 712 809-19
	Laiton brossé (Or 23cts)	36 712 809-28
	Bronze brossé	36 712 809-42
	Champagne brossé (Or 22cts)	36 712 809-46
	Champagne (Or 22cts)	36 712 809-47
	Dark Platinum brossé	36 712 809-99

### Accessoires requis



- Mélangeur mural à encastrer bec déverseur au centre -** 35 700 970 90
- profondeur de montage max. 145 mm
  - profondeur de montage mini. 85 mm

### Accessoires requis



- Mélangeur mural à encastrer positionnement variable -** 35 720 970 90
- profondeur de montage max. 145 mm
  - profondeur de montage mini. 85 mm

# VAIA Robinetterie murale pour lavabo sans garniture d'écoulement - Platine brossé

VAIA

36 712 809  
mm [inches]

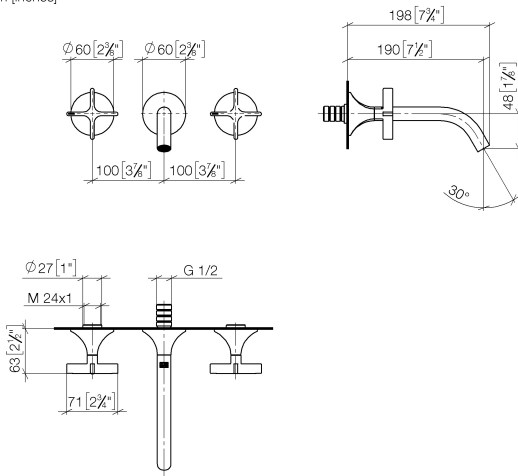
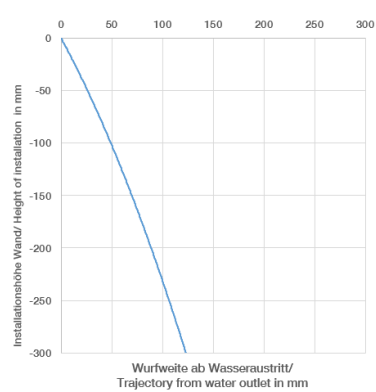


Diagramme de débit



Diagramme de portée du jet



## Codes & Standards

DIN 4109

ISO 3822

Scottish Water  
Byelaws

UK Water Supply  
Regulations

Ü-Zeichen



VAIA Robinetterie murale pour lavabo sans garniture d'écoulement - Platine  
brossé

VAIA

---

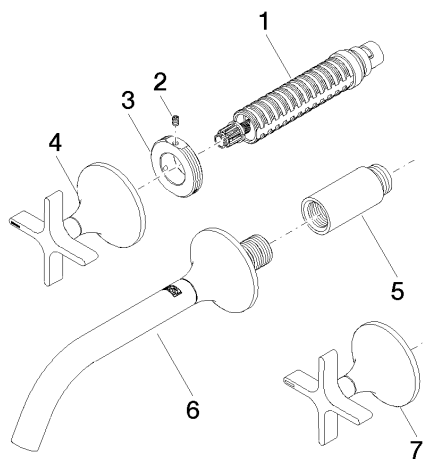
36 712 809

Certificats

---

LGA\_29

WRAS\_2312





VAIA Robinetterie murale pour lavabo sans garniture d'écoulement - Platine  
brossé

VAIA

36 712 809

**Liste des pièces de rechange**

**Version du produit de 3/13/2017**

N°	Article Numéro	Désignation	Fréquence de montage	Délai de livraison
	90 90 03 157 00 90	tête céramique	10	2