

## MEM Robinetterie murale pour lavabo sans garniture d'écoulement - Chrome

MEM

36 717 782 Version du produit de 10/03/2014 à 27/10/2020



- saillie 240 mm
- bec déverseur fixe
- jet rectangulaire enrichi en air
- diamètre de percement des robinets latéraux 40 mm
- diamètre de percement du bec 40 mm
- rosace individuelle 60 x 60 mm
- débit maxi. 5,7 l/min
- sans plomb
- Ce produit contribue au respect des exigences des systèmes d'évaluation des bâtiments écologiques, par exemple LEED®, BREEAM®, DGNB

	Chrome	36 717 782-00
	Platine brossé	36 717 782-06
	Platine	36 717 782-08
	Dark Chrome	36 717 782-19
	Laiton brossé (Or 23cts)	36 717 782-28
	Champagne brossé (Or 22cts)	36 717 782-46
	Champagne (Or 22cts)	36 717 782-47
	Dark Platinum brossé	36 717 782-99

### Accessoires requis



**Mélangeur mural à encastrer bec déverseur au centre -** 35 700 970 90

- profondeur de montage max. 150 mm
- profondeur de montage mini. 110 mm

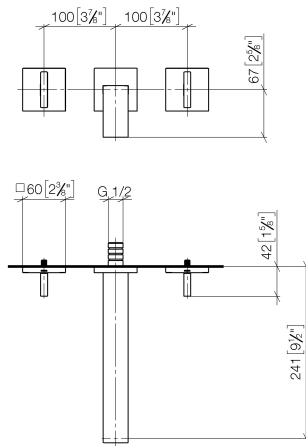
### Accessoires requis



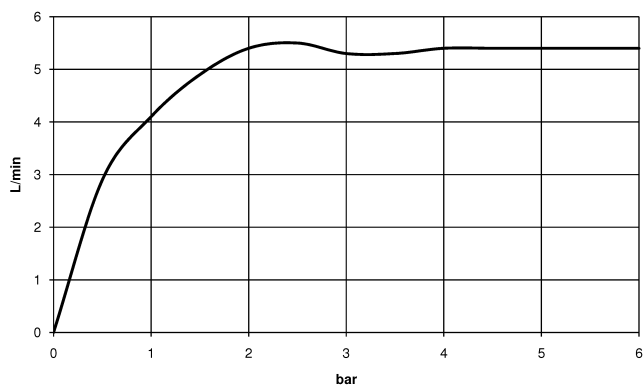
**Mélangeur mural à encastrer positionnement variable -** 35 720 970 90

- profondeur de montage mini. 110 mm
- profondeur de montage max. 150 mm

mm [inches]



### Diagramme de débit



### Codes & Standards

DIN 4109

EN 200

ISO 3822

Scottish Water  
Byelaws

UK Water Supply  
Regulations

Ü-Zeichen

VA-Zeichen



## MEM Robinetterie murale pour lavabo sans garniture d'écoulement - Chrome

MEM

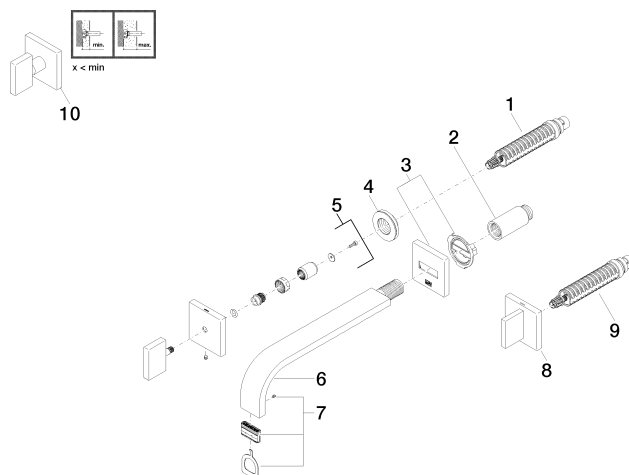
36 717 782 Version du produit de 10/03/2014 à 27/10/2020

### Certificats et durabilité

LGA\_18

WRAS\_2204

ETA\_19



## Liste des pièces de rechange

N°	Article Numéro	Désignation	Fréquence de montage	Délai de livraison
7	90 29 03 109 00 90	mousseur	1,00	2
5	90 20 78 002 07-00	poignée ( hot )	1,00	10
8	90 20 78 002 06-00	poignée ( cold )	1,00	10
3	90 27 78 035 00-00	rosace	1,00	10
1	90 90 03 156 00 90	tête céramique	1,00	2
6	04 28 22 148 10-00	bec déverseur	1,00	10
2	09 24 03 081 10 90	rallonge	1,00	2
4	09 21 02 108 90	rondelle	2,00	60
9	90 90 03 157 00 90	tête céramique	1,00	2
10	90 20 78 002 01-00	poignée	1,00	10