

## META Mitigeur monocommande de lavabo mural sans garniture d'écoulement - Platine brossé

META

36 805 660 Version du produit de 01/05/2022



- saillie 185 mm
- bec déverseur fixe
- jet circulaire enrichi en air
- diamètre de percement 35 mm
- rosace Ø 60 mm
- débit maxi. 5,7 l/min
- sans plomb
- avec fixation unique
- Ce produit contribue au respect des exigences des systèmes d'évaluation des bâtiments écologiques, par exemple LEED®, BREEAM®, DGNB

|   |                             |               |
|---|-----------------------------|---------------|
|    | Platine brossé              | 36 805 660-06 |
|    | Chrome                      | 36 805 660-00 |
|    | Dark Chrome                 | 36 805 660-19 |
|    | Or clair                    | 36 805 660-26 |
|    | Or clair brossé             | 36 805 660-27 |
|    | Noir mat                    | 36 805 660-33 |
|    | Bronze brossé               | 36 805 660-42 |
|    | Champagne brossé (Or 22cts) | 36 805 660-46 |
|    | Champagne (Or 22cts)        | 36 805 660-47 |
|   | Chrome brossé               | 36 805 660-93 |
|  | Dark Platinum brossé        | 36 805 660-99 |

### Accessoires requis

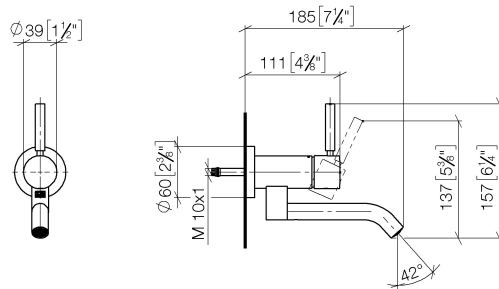


- Fixation murale à encastrer -** 35 050 970 90
- profondeur de montage max. 105 mm
  - profondeur de montage mini. 80 mm

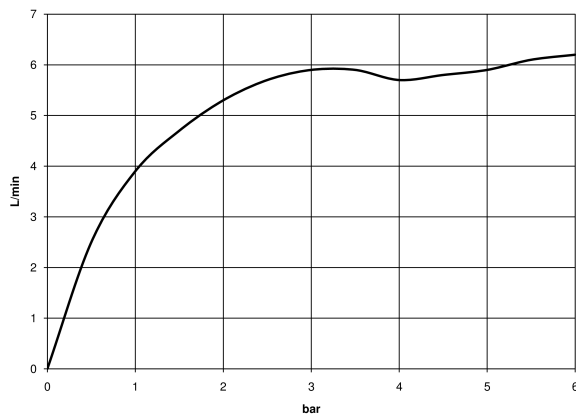
## META Mitigeur monocommande de lavabo mural sans garniture d'écoulement - Platine brossé

META

36 805 660 Version du produit de 01/05/2022  
mm [inches]



### Diagramme de débit



### Codes & Standards

DIN 4109

ISO 3822

Scottish Water  
Byelaws

UK Water Supply  
Regulations

Ü-Zeichen



## META Mitigeur monocommande de lavabo mural sans garniture d'écoulement - Platine brossé

---

META

36 805 660 Version du produit de 01/05/2022

Certificats et durabilité

---

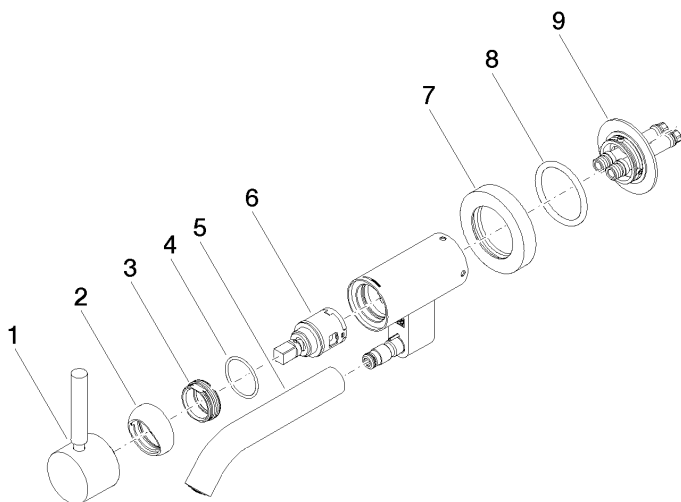
LGA\_38

WRAS\_240102

# META Mitigeur monocommande de lavabo mural sans garniture d'écoulement - Platine brossé

META

36 805 660 Version du produit de 01/05/2022



## Liste des pièces de rechange

| N° | Article Numéro     | Désignation   | Fréquence de montage | Délai de livraison |
|----|--------------------|---------------|----------------------|--------------------|
| 4  | 09 14 10 120 90    | joint         | 1,00                 | 2                  |
| 2  | 09 28 30 043-06    | hotte         | 1,00                 | 10                 |
| 8  | 09 14 10 041 90    | joint         | 1,00                 | 2                  |
| 6  | 90 15 05 042 00 90 | cartouche     | 1,00                 | 2                  |
| 7  | 09 27 89 004-06    | rosace        | 1,00                 | 10                 |
| 3  | 09 24 04 266 90    | écrou         | 1,00                 | 2                  |
| 1  | 90 20 66 030 00-06 | poignée       | 1,00                 | 10                 |
| 5  | 90 11 06 217 00-06 | bec déverseur | 1,00                 | 10                 |
| 9  | 90 30 11 296 00 90 | flange        | 1,00                 | 2                  |