

## META Mitigeur monocommande de lavabo mural sans garniture d'écoulement - Noir mat

META

36 860 660 Version du produit de 01/07/2023



- saillie 190 mm
- bec déverseur fixe
- jet circulaire enrichi en air
- diamètre de percement du bec 37 mm
- diamètre de percement mitigeur monocommande 57 mm
- rosace pour sortie Ø 55 mm
- rosace pour mitigeur Ø 78 mm
- débit maxi. 5,7 l/min
- sans plomb
- Ce produit contribue au respect des exigences des systèmes d'évaluation des bâtiments écologiques, par exemple LEED®, BREEAM®, DGNB

	Noir mat	36 860 660-33
	Chrome	36 860 660-00
	Platine brossé	36 860 660-06
	Dark Chrome	36 860 660-19
	Or clair	36 860 660-26
	Or clair brossé	36 860 660-27
	Bronze brossé	36 860 660-42
	Champagne brossé (Or 22cts)	36 860 660-46
	Champagne (Or 22cts)	36 860 660-47
	Chrome brossé	36 860 660-93
	Dark Platinum brossé	36 860 660-99

### Accessoires requis



#### Mitigeur monocommande mural à encastrer - 35 860 970 90

- profondeur de montage max. 95 mm
- profondeur de montage mini. 80 mm
- le mitigeur peut être disposé en haut, à gauche ou à droite du bec.

### Accessoires requis



#### Mitigeur monocommande mural à encastrer mitigeur à droite - 35 816 970 90

- ATTENTION: Non approprié pour montage encastré. Raccordement par robinets d'équerre, fixation par vissage sur la paroi arrière.

# META Mitigeur monocommande de lavabo mural sans garniture d'écoulement - Noir mat

META

36 860 660 Version du produit de 01/07/2023  
mm [inches]

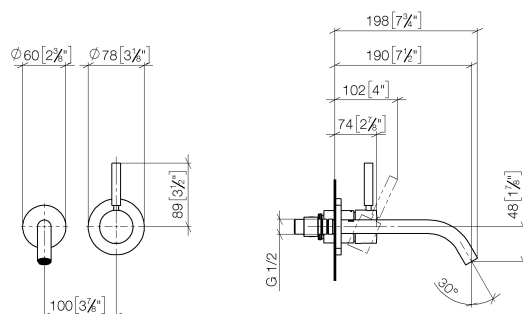
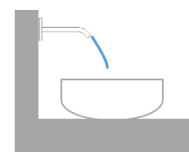


Diagramme de débit



Diagramme de portée du jet



## Codes & Standards

DIN 4109

EN 817

ISO 3822

Scottish Water  
Byelaws

UK Water Supply  
Regulations

Ü-Zeichen



## META Mitigeur monocommande de lavabo mural sans garniture d'écoulement - Noir mat

META

---

36 860 660 Version du produit de 01/07/2023

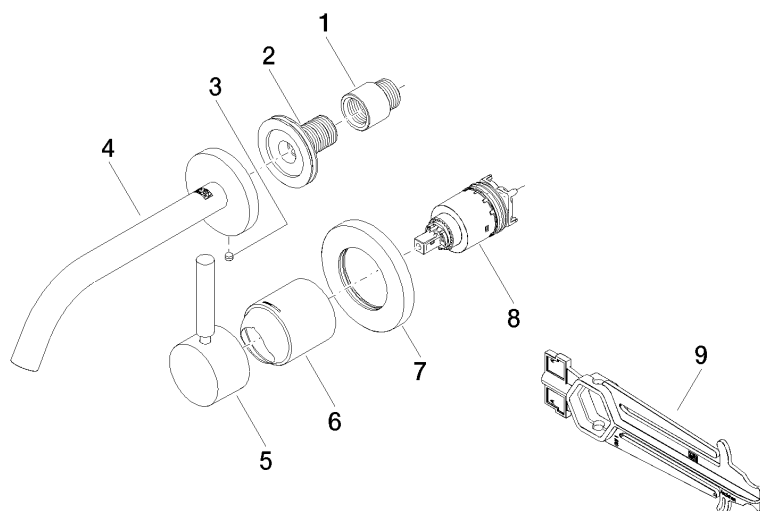
Certificats et durabilité

---

DVGW\_DW-  
6512DN0

WRAS\_2107

LGA\_29



## Liste des pièces de rechange

N°	Article Numéro	Désignation	Fréquence de montage	Délai de livraison
2	90 24 03 280 00 90	raccord à vis	1,00	2
5	90 20 66 007 00-33	poignée	1,00	30
3	09 31 11 112 90	tige	1,00	60
6	09 11 02 288-33	hotte	1,00	30
7	90 27 62 011 00-33	rosace	1,00	30
1	09 24 03 072 10 90	raccord à vis	1,00	2
4	90 28 22 323 00-33	bec déverseur	1,00	30
8	90 15 05 064 01 90	cartouche	1,00	2
9	90 30 09 064 00 90	clé à écrou	1,00	2