


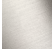





META META PURE Mitigeur monocommande de lavabo mural sans garniture d'écoulement - Light Gold

META

36 860 664 Version du produit de 01/07/2023



- saillie 190 mm
- bec déverseur fixe
- jet circulaire enrichi en air
- diamètre de percement du bec 37 mm
- diamètre de percement mitigeur monocommande 57 mm
- rosace pour sortie Ø 55 mm
- rosace pour mitigeur Ø 78 mm
- débit maxi. 5,7 l/min
- sans plomb
- Ce produit contribue au respect des exigences des systèmes d'évaluation des bâtiments écologiques, par exemple LEED®, BREEAM®, DGNB

| | | |
|---|-----------------------------|---------------|
|  | Light Gold | 36 860 664-26 |
|  | Chrome | 36 860 664-00 |
|  | Platine brossé | 36 860 664-06 |
|  | Dark Chrome | 36 860 664-19 |
|  | Light Gold brossé | 36 860 664-27 |
|  | Noir mat | 36 860 664-33 |
|  | Dark Brass brossé | 36 860 664-39 |
|  | Bronze brossé | 36 860 664-42 |
|  | Champagne brossé (Or 22cts) | 36 860 664-46 |
|  | Champagne (Or 22cts) | 36 860 664-47 |
|  | Chrome brossé | 36 860 664-93 |
|  | Dark Platinum brossé | 36 860 664-99 |

Accessoires requis



Mitigeur monocommande mural à encastrer - 35 860 970 90

- profondeur de montage mini. 80 mm
- profondeur de montage max. 95 mm
- le mitigeur peut être disposé en haut, à gauche ou à droite du bec.

META META PURE Mitigeur monocommande de lavabo mural sans garniture d'écoulement - Light Gold

META

36 860 664 Version du produit de 01/07/2023
mm [inches]



Diagramme de débit



Diagramme de portée du jet



Codes & Standards

DIN 4109

EN 817

ISO 3822

Ü-Zeichen



META META PURE Mitigeur monocommande de lavabo mural sans garniture d'écoulement - Light Gold

META

36 860 664 Version du produit de 01/07/2023

Certificats et durabilité

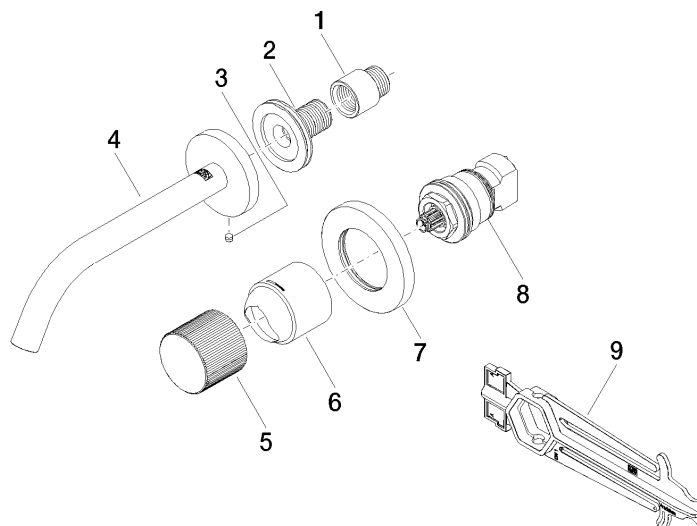
DVGW_DW-
6512DN0

LGA_29

META META PURE Mitigeur monocommande de lavabo mural sans garniture d'écoulement - Light Gold

META

36 860 664 Version du produit de 01/07/2023



Liste des pièces de rechange

| N° | Article Numéro | Désignation | Fréquence de montage | Délai de livraison |
|--|--------------------|----------------|----------------------|--------------------|
| 8 | 90 90 03 169 02 90 | tête céramique | 1,00 | 2 |
| 4 | 90 28 22 323 00-26 | bec déverseur | 1,00 | 20 |
| 1 | 09 24 03 072 10 90 | raccord à vis | 1,00 | 2 |
| 6 | 09 11 02 389-26 | hotte | 1,00 | - |
| La pièce de rechange ne peut plus être commandée, veuillez commander l'article de remplacement | | | | |
| 3 | 09 31 11 112 90 | tige | 1,00 | 60 |
| 9 | 90 30 09 064 00 90 | clé à écrou | 1,00 | 2 |
| 7 | 90 27 62 011 00-26 | rosace | 1,00 | 20 |
| 2 | 90 24 03 280 00 90 | raccord à vis | 1,00 | 2 |
| 5 | 09 20 66 010-26 | poignée | 1,00 | 20 |