



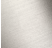
IMO Mitigeur monocommande de lavabo mural sans garniture d'écoulement - Chrome brossé

IMO

36 861 670



- saillie 170 mm
- bec déverseur fixe
- jet rectangulaire enrichi en air
- diamètre de percement du bec 37 mm
- diamètre de percement mitigeur monocommande 57 mm
- rosace pour sortie 80 x 60 mm
- rosace pour mitigeur 80 x 80 mm
- débit maxi. 5,7 l/min
- sans plomb
- Ce produit contribue au respect des exigences des systèmes d'évaluation des bâtiments écologiques, par exemple LEED®, BREEAM®, DGNB

	Chrome brossé	36 861 670-93
	Chrome	36 861 670-00
	Platine brossé	36 861 670-06

IMO Mitigeur monocommande de lavabo mural sans garniture d'écoulement - Chrome brossé

IMO

36 861 670

mm [inches]

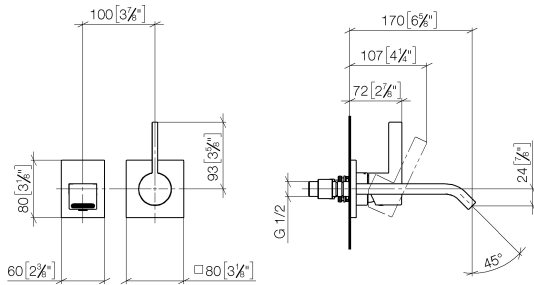
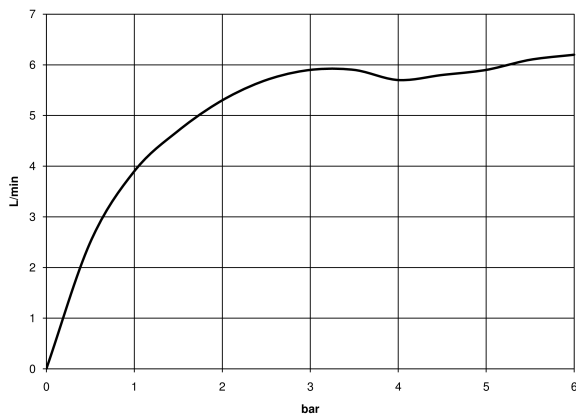


Diagramme de débit



Codes & Standards

DIN 4109

EN 817

ISO 3822

Scottish Water
Byelaws

UK Water Supply
Regulations

Ü-Zeichen



IMO Mitigeur monocommande de lavabo mural sans garniture d'écoulement -
Chrome brossé

IMO

36 861 670

Certificats

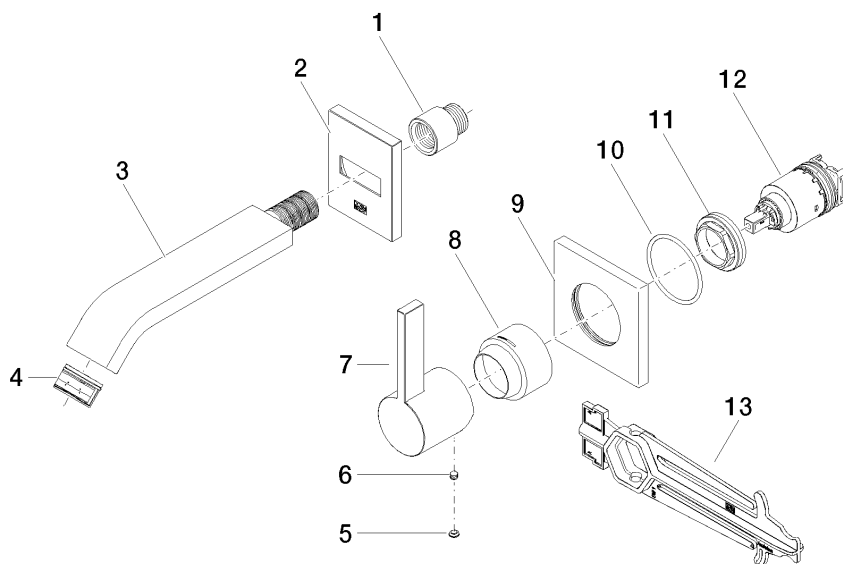
WRAS_2107

LGA_29

DVGW_DW-
6512DN0

Version du produit de 4/1/2024

Les pièces pour les
autres finitions
peuvent être
trouvées ici : Chrome





IMO Mitigeur monocommande de lavabo mural sans garniture d'écoulement - Chrome brossé

IMO

36 861 670

Liste des pièces de rechange

Version du produit de 4/1/2024

N°	Article Numéro	Désignation	Fréquence de montage	Délai de livraison
	09 24 03 072 10 90	raccord à vis	13	2