

MEM Mitigeur monocommande de lavabo mural sans garniture d'écoulement - Champagne brossé (Or 22cts)

36 861 782



- saillie 207 mm
- bec déverseur fixe
- jet rectangulaire enrichi en air
- diamètre de percement du bec 37 mm
- diamètre de percement mitigeur monocommande 57 mm
- rosace pour sortie 80 x 60 mm
- rosace pour mitigeur 80 x 80 mm
- débit maxi. 5,7 l/min
- sans plomb
- Ce produit contribue au respect des exigences des systèmes d'évaluation des bâtiments écologiques, par exemple LEED®, BREEAM®, DGNB

| | | |
|--|-----------------------------|---------------|
| | Champagne brossé (Or 22cts) | 36 861 782-46 |
| | Chrome | 36 861 782-00 |
| | Platine brossé | 36 861 782-06 |
| | Platine | 36 861 782-08 |
| | Dark Chrome | 36 861 782-19 |
| | Laiton brossé (Or 23cts) | 36 861 782-28 |
| | Champagne (Or 22cts) | 36 861 782-47 |
| | Dark Platinum brossé | 36 861 782-99 |

Accessoires requis



Mitigeur monocommande mural à encastrer mitigeur à droite - 35 816 970 90

- **ATTENTION:** Non approprié pour montage encastré. Raccordement par robinets d'équerre, fixation par vissage sur la paroi arrière.



Mitigeur monocommande mural à encastrer - 35 860 970 90

- profondeur de montage max. mm
- profondeur de montage mini. mm
- le mitigeur peut être disposé en haut, à gauche ou à droite du bec.

MEM Mitigeur monocommande de lavabo mural sans garniture d'écoulement - Champagne brossé (Or 22cts)

36 861 782
mm [inches]

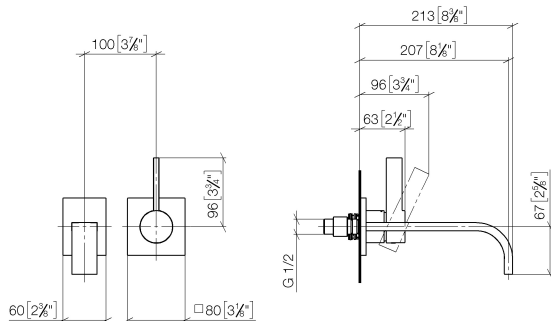


Diagramme de débit



Codes & Standards

DIN 4109

EN 817

ISO 3822

Scottish Water
Byelaws

UK Water Supply
Regulations

Ü-Zeichen



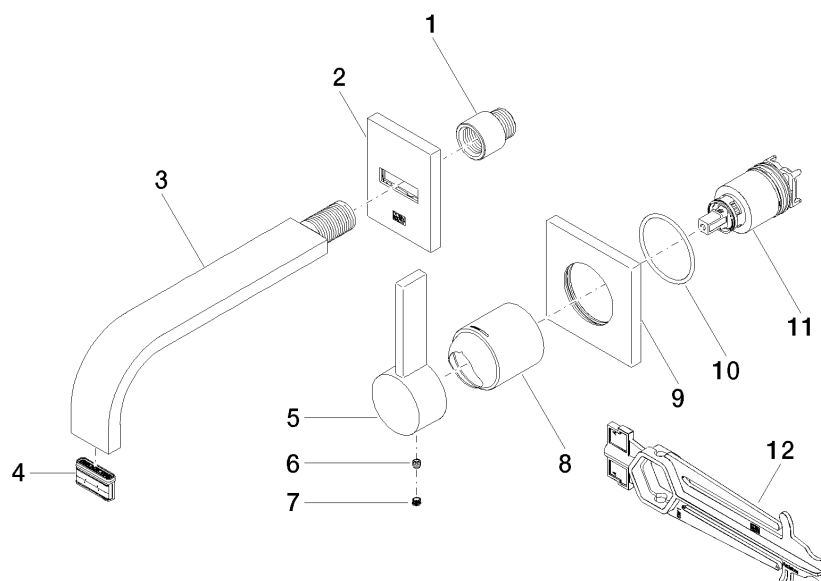
MEM Mitigeur monocommande de lavabo mural sans garniture d'écoulement -
Champagne brossé (Or 22cts)

36 861 782
Certificats

| | | |
|--------|---------------------|-----------|
| LGA_29 | DVGW_DW- 6512DN0 | WRAS_2107 |
|--------|---------------------|-----------|

MEM Mitigeur monocommande de lavabo mural sans garniture d'écoulement - Champagne brossé (Or 22cts)

36 861 782



Liste des pièces de rechange

| N° | Article Numéro | Désignation | Fréquence de montage | Délai de livraison |
|----|--------------------|---------------|----------------------|--------------------|
| 1 | 09 24 03 072 10 90 | raccord à vis | 1 | 2 |
| 2 | 90 27 78 038 00-46 | rosace | 1 | 30 |
| 3 | 04 28 22 149 10-46 | bec déverseur | 1 | 30 |
| 4 | 90 29 03 109 00 90 | mousseur | 1 | 2 |
| 5 | 09 20 78 058-46 | poignée | 1 | 60 |
| 6 | 90 31 11 030 00 90 | tige | 1 | 2 |
| 7 | 90 31 20 109 00 90 | bonde de fond | 1 | 2 |
| 8 | 09 11 02 288-46 | hotte | 1 | 60 |
| 9 | 09 27 78 039-46 | rosace | 1 | 60 |
| 10 | 90 14 10 049 00 90 | joint | 1 | 2 |
| 11 | 90 15 05 064 01 90 | cartouche | 1 | 2 |
| 12 | 90 30 09 064 00 90 | clé à écrou | 1 | 2 |