


META Mitigeur monocommande de lavabo mural avec rosaces individuelles - Chrome brossé

META

36 863 660 Version du produit de 01/07/2023



- Version bec verseur coudé à 90°
- saillie 250 mm
- bec déverseur fixe
- jet circulaire enrichi en air
- diamètre de percement du bec 37 mm
- diamètre de percement mitigeur monocommande 57 mm
- rosace pour sortie Ø 60 mm
- rosace pour mitigeur Ø 78 mm
- débit maxi. 5,7 l/min
- sans plomb
- Ce produit contribue au respect des exigences des systèmes d'évaluation des bâtiments écologiques, par exemple LEED®, BREEAM®, DGNB

| | | |
|---|-----------------------------|---------------|
|  | Chrome brossé | 36 863 660-93 |
|  | Chrome | 36 863 660-00 |
|  | Platine brossé | 36 863 660-06 |
|  | Dark Chrome | 36 863 660-19 |
|  | Light Gold | 36 863 660-26 |
|  | Light Gold brossé | 36 863 660-27 |
|  | Noir mat | 36 863 660-33 |
|  | Dark Brass brossé | 36 863 660-39 |
|  | Bronze brossé | 36 863 660-42 |
|  | Champagne brossé (Or 22cts) | 36 863 660-46 |
|  | Champagne (Or 22cts) | 36 863 660-47 |
|  | Dark Platinum brossé | 36 863 660-99 |

META Mitigeur monocommande de lavabo mural avec rosaces individuelles - Chrome brossé

META

36 863 660 Version du produit de 01/07/2023

mm [inches]

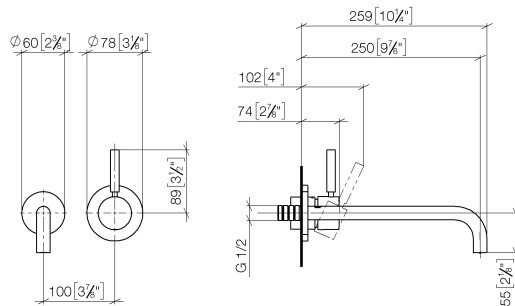


Diagramme de débit



Codes & Standards

DIN 4109

ISO 3822

Scottish Water
Byelaws

UK Water Supply
Regulations

Ü-Zeichen



META Mitigeur monocommande de lavabo mural avec rosaces individuelles - Chrome brossé

META

36 863 660 Version du produit de 01/07/2023

Certificats et durabilité

WRAS_2107

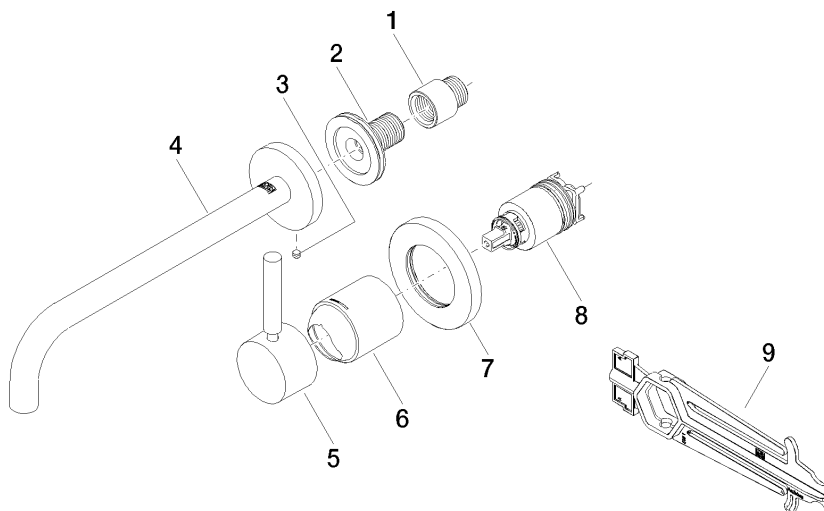
LGA_29

META Mitigeur monocommande de lavabo mural avec rosaces individuelles - Chrome brossé

META

36 863 660 Version du produit de 01/07/2023

Les pièces pour les
autres finitions
peuvent être
trouvées ici : Chrome



Liste des pièces de rechange

| N° | Article Numéro | Désignation | Fréquence de montage | Délai de livraison |
|----|--------------------|---------------|----------------------|--------------------|
| 7 | 90 27 62 011 00-93 | rosace | 1,00 | 20 |
| 1 | 09 24 03 072 10 90 | raccord à vis | 1,00 | 2 |
| 2 | 90 24 03 280 00 90 | raccord à vis | 1,00 | 2 |
| 5 | 90 20 66 007 00-93 | poignée | 1,00 | 20 |
| 3 | 09 31 11 112 90 | tige | 1,00 | 60 |
| 8 | 90 15 05 064 01 90 | cartouche | 1,00 | 2 |
| 4 | 90 28 22 352 00-93 | bec déverseur | 1,00 | 20 |
| 6 | 09 11 02 288-93 | hotte | 1,00 | 20 |
| 9 | 90 30 09 064 00 90 | clé à écrou | 1,00 | 2 |