

41 630 979



- partie apparente
- AQUACIRCLE RAIN : rideau de pluie circulaire, débit max. 12 l/min (à 3 bar)
- TEMPEST RAIN : pluie naturelle, débit max. 10 l/min (à 3 bar)
- QUEEN'S COLLAR CASCADE : jet arrondi, débit max. 24 l/min (à 3 bar)
- EMBRACE CASCADE : jet circulaire, débit max. 60 l/min (à 3 bar)
- Éclairage d'ambiance à DEL RVBB
- cache blanc mat RAL 9003
- avec système anti-calcaire
- diamètre extérieur: 1240 mm, diamètre d'ouverture: 450 mm
- Poids 22,5 kg
- Indice de protection IP67
- Éléments de commande non fournis

Alimentation module de plafond

- 12 V DC (CV)

Éclairage d'ambiance

- Lumière colorée à DEL RVBB
- Ampoules protégées contre les projections d'eau

Commande

- Contrôleur RVBB ZigBee Light Link
- À prévoir sur site : passerelle ZigBee

Environnement

- Ne convient pas pour une utilisation en extérieur.
- Ne convient pas pour une utilisation dans un hammam.
- Ne convient pas pour une utilisation dans un environnement chloré ou salin.
- Respectez les prescriptions relatives aux zones de protection selon DIN VDE 0100, partie 701 (IEC 60364-7-701).
- Dornbracht recommande de faire appel à un intégrateur de systèmes.

Panneau de recouvrement coordonné à la couleur du plafond disponible dans toutes les couleurs RAL, prix et délai de livraison sur demande.
comprend des ampoules d'efficacité énergétique de classe G

Panneau de recouvrement coordonné à la couleur du plafond disponible dans toutes les couleurs RAL, prix et délai de livraison sur demande.

comprend des ampoules d'efficacité énergétique de classe G

Accessoires requis

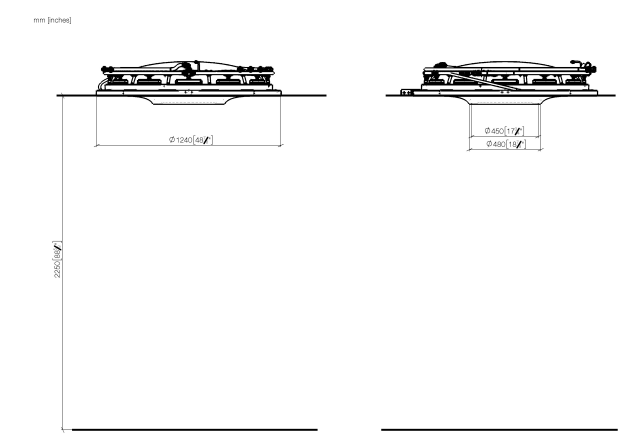


AQUAMOON EMBRACE Boîtier à encastrer au plafond avec lumière colorée -

35 630 970 90

- Boîtier à encastrer au plafond
1 356 x 1 356 x 290 mm
- Boîtier à encastrer au plafond
1 356 x 1 356 x 290 mm
- corps à encastrer
- Diamètre d'ouverture 1 252 mm
- profondeur de montage mini. 290 mm

41 630 979

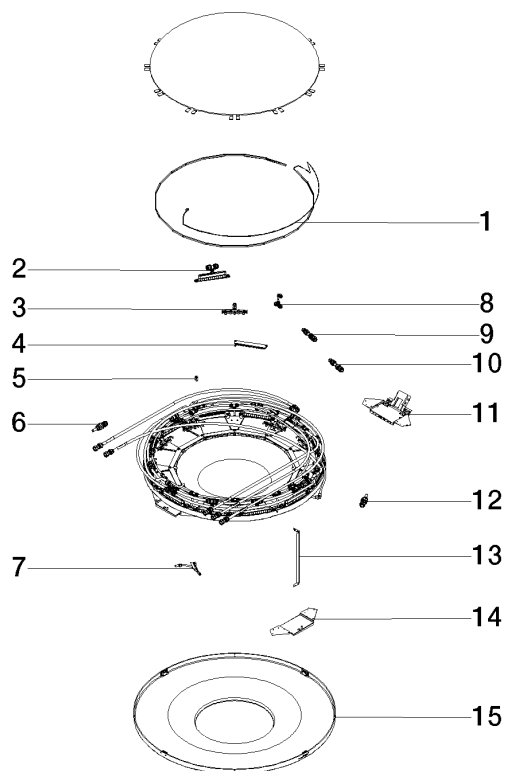


Codes & Standards

DIN 4109	ISO 3822	Ü-Zeichen
----------	----------	-----------

Certificats et durabilité

LGA_38



Liste des pièces de rechange

N°	Article Numéro	Désignation	Fréquence de montage	Délai de livraison
4	90 17 20 221 00 90	patte de fixation	1,00	2
11	90 17 20 211 00 90	joint	1,00	2
3	90 17 09 056 02 90	bec déverseur	12,00	2
5	90 18 40 222 00 90	adaptateur	24,00	2
2	90 17 09 058 00 90	module de jet	12,00	2
1	90 10 01 183 01 90	lampe	1,00	2
7	90 17 09 057 00 90	module de jet	12,00	2
15	90 11 02 325 00 90	recouvrement	1,00	2
10	90 24 04 314 00 90	raccord TEMPEST	1,00	60
12	90 24 04 314 01 90	raccord QUEENSCOLLAR	1,00	2
13	90 17 20 217 00 90	patte de fixation	4,00	2
6	90 23 01 056 00 90	adaptateur	1,00	2
14	90 17 20 216 00 90	patte de fixation	3,00	2
9	90 24 04 346 00 90	raccord AQUACIRCLE	1,00	2
8	90 24 04 321 00 90	joint américain	1,00	2