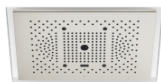


# SERENITY SKY+ Panneau de pluie pour montage encastré au plafond Avec lumière - Nickel brossé

ARTICLES  
GÉNÉRIQUES

41 781 979 Version du produit de 01/09/2024



- partie apparente
- Panneau de pluie avec 5 types de jets différents
- Panneau de pluie 600 x 420 mm
- PURIFY RAIN, 175 x 175 mm, débit max. 10 l/min (à 3 bar)
- FULL RAIN, 455 x 315 mm, débit max. 14 l/min (à 3 bar)
- LAMINAR FLOW, débit max. 10 l/min (à 3 bar)
- AQUAPRESSURE FLOW, débit max. 9,4 l/min (à 3 bar)
- COOL MIST, débit max. 1 l/min (à 3 bar)
- avec système anti-calcaire

## Données techniques :

- profondeur de montage mini. 150 mm
- poids 15 kg

## Électrique:

- Élément de commande recommandé : xTool

## Alimentation module de plafond

- 24 V DC (CV)

## Éclairage d'ambiance

- Lumière colorée à DEL RVBB
- Ampoules protégées contre les projections d'eau

## Commande

- Contrôleur RVBB ZigBee Light Link
- À prévoir sur site : passerelle ZigBee

## Environnement

### conseils de planification:

- Ne convient pas pour une utilisation en extérieur.
- Ne convient pas pour une utilisation dans un hammam.
- Ne convient pas pour une utilisation dans un environnement chloré ou salin.
- Respectez les prescriptions relatives aux zones de protection selon DIN VDE 0100, partie 701 (IEC 60364-7-701).

### Sanitaire:

- dureté de l'eau recommandée : 6-7 °dH - en cas de dépassement de ces valeurs, installer un adoucisseur d'eau fonctionnant selon le principe de l'échange d'ions dans la conduite d'arrivée.
- pour le choix du système de vidage, tenir compte du débit de tous les produits de la douche : il est nécessaire de procéder à l'étude des besoins individuels. Recommandation : bonde de sol (débit nominal) = 1l/sec, conduite d'évacuation DN 50
- ligne d'alimentation (chaud/froid) : 2 x DN 20
- Pour choisir le réservoir d'eau chaude adéquat, procéder à une analyse des besoins individuels en tenant compte des autres points de prélèvement et de la fréquence d'utilisation des panneaux de pluie

### Remarques :

- Dornbracht recommande de faire appel à un intégrateur de systèmes.

**comprend des ampoules d'efficacité énergétique de classe G**

comprend des ampoules d'efficacité énergétique de classe G

	Nickel brossé	41 781 979-86
	Chrome	41 781 979-00
	Dark Chrome	41 781 979-19
	Bronze brossé	41 781 979-42
	Champagne brossé (Or 22cts)	41 781 979-46
	Champagne (Or 22cts)	41 781 979-47
	Dark Platinum brossé	41 781 979-99

## SERENITY SKY+ Panneau de pluie pour montage encastré au plafond Avec lumière - Nickel brossé

ARTICLES  
GÉNÉRIQUES

41 781 979 Version du produit de 01/09/2024

### Accessoires requis



#### **SERENITY SKY+ Boîtier à encastrer au plafond Avec lumière**

35 781 970 90

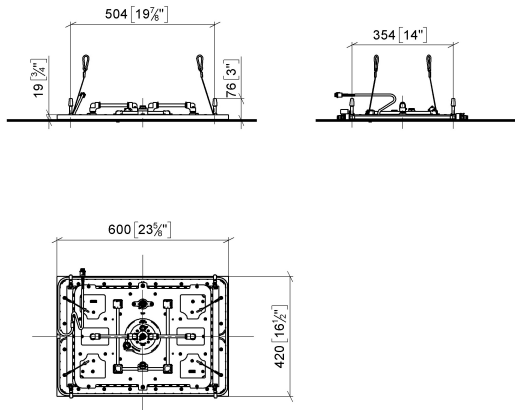
- 
- corps à encastrer
- 2x raccord filetage femelle 1/2"
- Boîtier réfléchissant affleurant 662 x 482 mm RAL 9003 blanc de sécurité
- profondeur de montage mini. 150 mm
- poids 15 kg
- Conduite de raccordement 7 m
- Entrée 100-240 V AC / 50-60 Hz
- Sortie 24 V DC SELV / Class 2
- Contrôleur RVBB ZigBee Light Link
- À prévoir sur site : passerelle ZigBee

## SERENITY SKY+ Panneau de pluie pour montage encastré au plafond Avec lumière - Nickel brossé

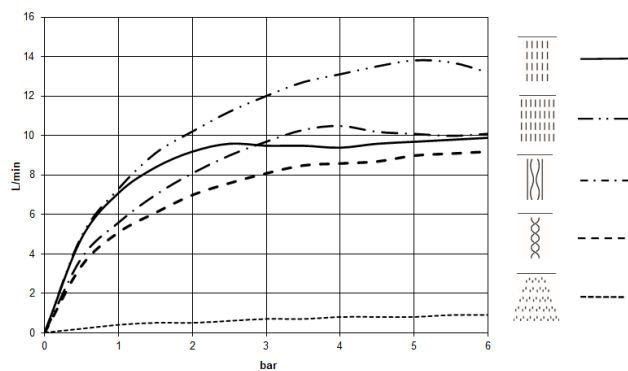
ARTICLES  
GÉNÉRIQUES

41 781 979 Version du produit de 01/09/2024

mm [inches]  
1:10



### Diagramme de débit



### Codes & Standards

DIN 4109

ISO 3822

Scottish Water  
Byelaws

UK Water Supply  
Regulations

### Ü-Zeichen



## SERENITY SKY+ Panneau de pluie pour montage encastré au plafond Avec lumière - Nickel brossé

ARTICLES  
GÉNÉRIQUES

---

41 781 979 Version du produit de 01/09/2024

Certificats et durabilité

---

LGA\_38

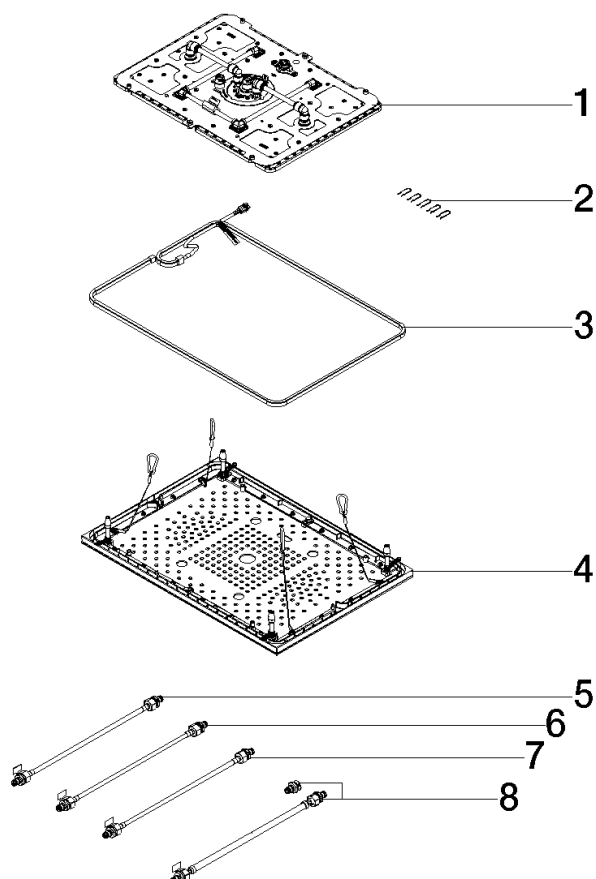
WRAS\_250102



# SERENITY SKY+ Panneau de pluie pour montage encastré au plafond Avec lumière - Nickel brossé

ARTICLES  
GÉNÉRIQUES

41 781 979 Version du produit de 01/09/2024



## Liste des pièces de rechange

N°	Article Numéro	Désignation	Fréquence de montage	Délai de livraison
2	91 16 02 053 00 90	patte de fixation	1,00	2
7	90 30 04 096 03 90	flexible	1,00	2
1	90 12 01 095 00 90	douche	1,00	2
5	90 30 04 096 01 90	flexible	1,00	2
4	90 12 05 106 00-86	recouvrement	1,00	30
8	90 30 04 033 00 90	flexible	1,00	2
6	90 30 04 096 02 90	flexible	1,00	2
3	90 10 01 263 00 90	accessoires électriques	1,00	2