

VAIA Distributeur avec rosace - Bronze brossé

VAIA

82 434 809 Version du produit de 01/07/2023



- saillie 140 mm
- volume de bouteille de 500 ml
- à remplir par le haut
- tête du distributeur orientable
- hauteur 124 mm
- rosace Ø 55 mm
- diamètre de percement 25 mm

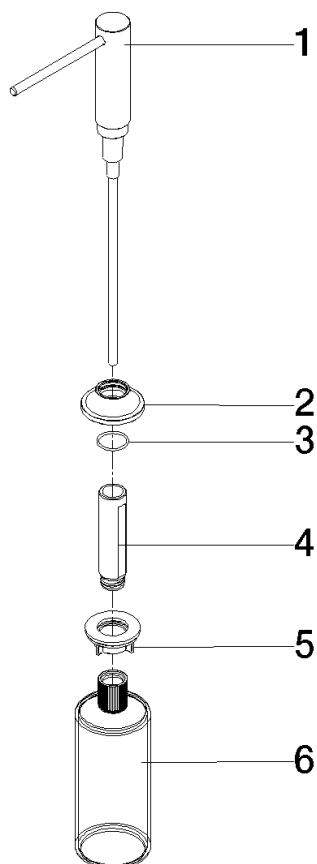
| | | |
|---|-----------------------------|---------------|
|  | Bronze brossé | 82 434 809-42 |
|  | Chrome | 82 434 809-00 |
|  | Platine brossé | 82 434 809-06 |
|  | Platine | 82 434 809-08 |
|  | Laiton (Or 23cts) | 82 434 809-09 |
|  | Dark Chrome | 82 434 809-19 |
|  | Laiton brossé (Or 23cts) | 82 434 809-28 |
|  | Noir mat | 82 434 809-33 |
|  | Champagne brossé (Or 22cts) | 82 434 809-46 |
|  | Champagne (Or 22cts) | 82 434 809-47 |
|  | Chrome brossé | 82 434 809-93 |
|  | Dark Platinum brossé | 82 434 809-99 |

82 434 809 Version du produit de 01/07/2023

mm [inches]



Les pièces pour les
autres finitions
peuvent être
trouvées ici : Chrome



Liste des pièces de rechange

| N° | Article Numéro | Désignation | Fréquence de montage | Délai de livraison |
|----|--------------------|-------------------|----------------------|--------------------|
| 1 | 90 10 10 534 00-42 | distributeur | 1,00 | 50 |
| 5 | 05 23 10 001 00 90 | set de fixation | 1,00 | 2 |
| 3 | 09 14 10 112 90 | joint | 1,00 | 2 |
| 4 | 08 10 10 527 90 | patte de fixation | 1,00 | 2 |
| 6 | 90 10 10 603 00 90 | réipient | 1,00 | 2 |
| 2 | 90 27 87 042 00-42 | rosace | 1,00 | 30 |