

## Tablette murale - Chrome

83 482 970 Version du produit de 10/1/2023



- largeur 300 mm
- hauteur 26 mm
- saillie 100 mm
- sans grille

|   |                             |               |
|---|-----------------------------|---------------|
|    | Chrome                      | 83 482 970-00 |
|    | Platine brossé              | 83 482 970-06 |
|    | Platine                     | 83 482 970-08 |
|    | Dark Chrome                 | 83 482 970-19 |
|    | Or clair                    | 83 482 970-26 |
|    | Or clair brossé             | 83 482 970-27 |
|    | Laiton brossé (Or 23cts)    | 83 482 970-28 |
|    | Noir mat                    | 83 482 970-33 |
|    | Bronze brossé               | 83 482 970-42 |
|   | Champagne brossé (Or 22cts) | 83 482 970-46 |
|  | Champagne (Or 22cts)        | 83 482 970-47 |
|  | Chrome brossé               | 83 482 970-93 |
|  | Dark Platinum brossé        | 83 482 970-99 |

### Accessoires requis

|                          |               |
|--------------------------|---------------|
| <b>Grille - Noir mat</b> | 82 482 970-33 |
| • grilles en plastique   |               |

### Accessoires requis

|                             |               |
|-----------------------------|---------------|
| <b>Grille - blanc crème</b> | 82 482 970-51 |
| • grilles en plastique      |               |

### Accessoires requis

|                            |               |
|----------------------------|---------------|
| <b>Grille - gris clair</b> | 82 482 970-52 |
| • grilles en plastique     |               |

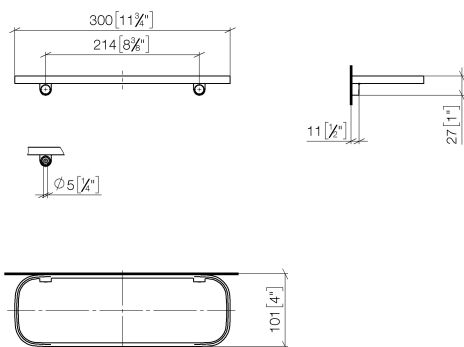
### Accessoires requis

|                        |               |
|------------------------|---------------|
| <b>Grille - taupe</b>  | 82 482 970-53 |
| • grilles en plastique |               |

## Tablette murale - Chrome

83 482 970 Version du produit de 10/1/2023

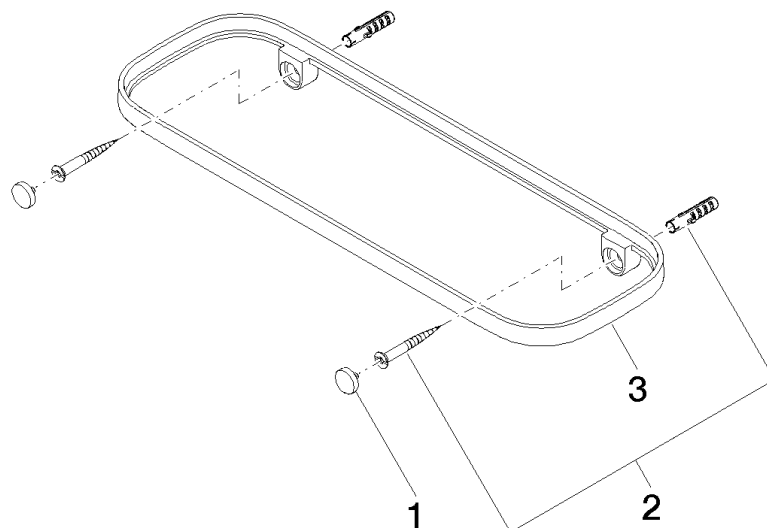
mm [inches]



## Tablette murale - Chrome

83 482 970 Version du produit de 10/1/2023

Les pièces pour les  
autres finitions  
peuvent être  
trouvées ici : Platine  
brossé



## Liste des pièces de rechange

| N° | Article Numéro     | Désignation       | Fréquence de montage | Délai de livraison |
|----|--------------------|-------------------|----------------------|--------------------|
| 1  | 90 30 30 520 00-00 | set               | 1                    | 10                 |
| 2  | 05 30 31 002 00 90 | set de fixation   | 1                    | 2                  |
| 3  | 08 17 97 578-00    | patte de fixation | 1                    | 60                 |