

TARA Garniture de douche - Chrome

TARA

ST 050 203 1892



- barre de douche avec curseur
- diamètre de tube 18 mm
- rosaces Ø 55 mm
- entraxe 800 mm
- flexible de douche métallique 1750 mm avec protection anti-torsion intégrée
- raccord de flexible de douche 3/8"
- 3 ou 5 jets réglables : COMPACT RAIN, COMPACT SOFT FLOW, COMPACT AQUAPRESSURE FLOW, débit max. 15 l/min (à 3 bar)
- Fonction à partir de: 7 l/min
- pomme de douche Ø 100 mm

	Chrome	ST 050 203 1892-00
	Platine brossé	ST 050 203 1892-06
	Platine	ST 050 203 1892-08
	Dark Chrome	ST 050 203 1892-19
	Laiton brossé (Or 23cts)	ST 050 203 1892-28
	Noir mat	ST 050 203 1892-33
	Bronze brossé	ST 050 203 1892-42
	Champagne brossé (Or 22cts)	ST 050 203 1892-46
	Champagne (Or 22cts)	ST 050 203 1892-47
	Chrome brossé	ST 050 203 1892-93
	Dark Platinum brossé	ST 050 203 1892-99

Composants individuels de ce set

Ce set requiert les composants suivants



1x 26 413 892-00



1x 28 018 979-00

ST 050 203 1892



- barre de douche avec curseur
- diamètre de tube 18 mm
- rosaces Ø 55 mm
- entraxe 800 mm
- flexible de douche métallique 1750 mm avec protection anti-torsion intégrée
- raccord de flexible de douche 3/8"

Cet article ne comprend pas de douchette à main !

	Chrome	26 413 892-0
	Platine brossé	26 413 892-0
	Platine	26 413 892-0
	Dark Chrome	26 413 892-1
	Laiton brossé (Or 23cts)	26 413 892-2
	Noir mat	26 413 892-3
	Bronze brossé	26 413 892-4
	Champagne brossé (Or 22cts)	26 413 892-4
	Champagne (Or 22cts)	26 413 892-4
	Chrome brossé	26 413 892-9
	Dark Platinum brossé	26 413 892-9



TARA Garniture de douche - Chrome

TARA

ST 050 203 1892

0
—
6
—
8
—
9
—
8
—
3
—
2
—
6
—
.7
—
3
—
9
—

ST 050 203 1892

Accessoires recommandés



Coude mural à encastrer -

35 085 970 90

- profondeur de montage max. 163 mm
- profondeur de montage mini. 90 mm

Accessoires requis

Douchette à main - Chrome

28 016 979-00



Accessoires requis

Douchette à main FlowReduce - Chrome

28 016 979-00
0010


Accessoires requis

Douchette à main FlowReduce - Chrome

28 012 979-00
0010


Accessoires requis

Douchette à main FlowReduce - Chrome

28 018 979-00
0010


Accessoires requis

ARTICLES GÉNÉRIQUES Douchette à main - Chrome

28 029 979-00
0010


Accessoires requis

ARTICLES GÉNÉRIQUES Douchette à main - Chrome

28 025 979-00
0010


Accessoires recommandés



Coude mural - Chrome

28 450 625-00

Accessoires requis

Douchette à main - Chrome

28 012 979-00



Accessoires requis

Douchette à main - Chrome

28 017 979-00



Accessoires requis

Douchette à main - Chrome

28 018 979-00



Accessoires requis

ARTICLES GÉNÉRIQUES Douchette à main - Chrome

28 029 979-00

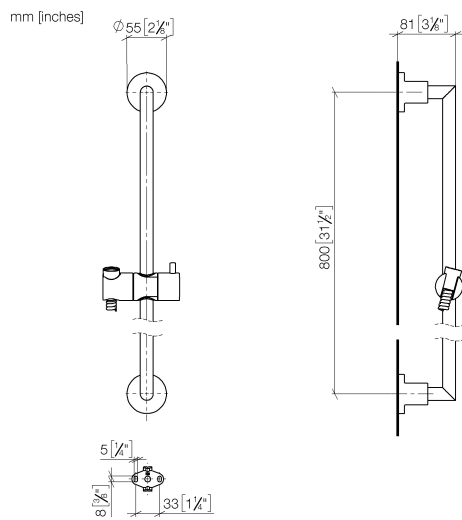


Accessoires requis

ARTICLES GÉNÉRIQUES Douchette à main - Chrome

28 027 979-00
0010


ST 050 203 1892



Certificats

IAPMO_4976

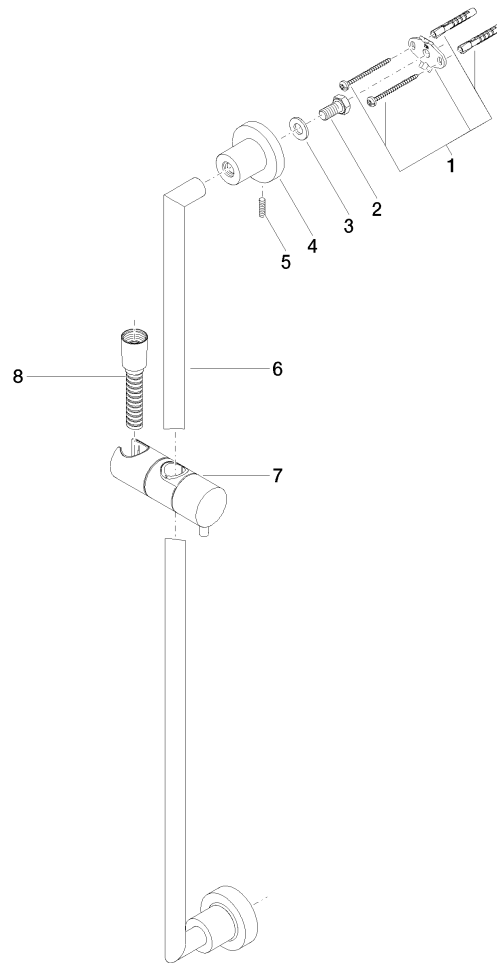
WRAS_2009

ACS_20 ACC LY

Codes & Standards

ASME A112.18.1	cUPC	Scottish Water Byelaws	UK Water Supply Regulations
XP P 41-280			

Version du produit de 4/1/2024



Liste des pièces de rechange

Version du produit de 4/1/2024

N°	Article Numéro	Désignation	Fréquence de montage	Délai de livraison
	05 17 20 739 00 90	set de fixation	13	2

TARA Garniture de douche - Chrome

TARA

ST 050 203 1892



- 3 ou 5 jets réglables : COMPACT RAIN, COMPACT SOFT FLOW, COMPACT AQUAPRESSURE FLOW, débit max. 15 l/min (à 3 bar)
- avec système anti-calcaire
- pomme de douche Ø 100 mm
- raccord 1/2"
- Fonction à partir de: 7 l/min

Avec sécurité anti-retour.

S'adapte aux gammes suivantes : IMO, LULU, MADISON, MEM, TARA, CL.1, LISSÉ, VAIA, META, CYO

	Chrome	28 018 979-0
	Chrome	28 018 979-00 001
	Platine brossé	28 018 979-0
	Platine brossé	28 018 979-06 001
	Platine	28 018 979-0
	Platine	28 018 979-08 001
	Dark Chrome	28 018 979-1
	Dark Chrome	28 018 979-19 001
	Or clair	28 018 979-26 001
	Or clair	28 018 979-2
	Or clair brossé	28 018 979-27 001
	Or clair brossé	28 018 979-2
	Laiton brossé (Or 23cts)	28 018 979-2
	Laiton brossé (Or 23cts)	28 018 979-28 001
	Noir mat	28 018 979-3
	Noir mat	28 018 979-33 001
	Bronze brossé	28 018 979-4
	Bronze brossé	28 018 979-42 001
	Champagne brossé (Or 22cts)	28 018 979-4
	Champagne brossé (Or 22cts)	28 018 979-46 001
	Champagne (Or 22cts)	28 018 979-4
	Champagne (Or 22cts)	28 018 979-47 001
	Chrome brossé	28 018 979-9
	Chrome brossé	28 018 979-93 001
	Dark Platinum brossé	28 018 979-9
	Dark Platinum brossé	28 018 979-99 001

ST 050 203 1892

0
—
0
—
6
—
0
—
8
—
0
—
9
—
0
—
0
—
6
—
0
—
7
—
8
—
0
—
3
—
0
—
2
—
0
—
6
—
0
—
7
—
0
—
3
—
0
—
9
—
0
—

ST 050 203 1892

mm [inches]

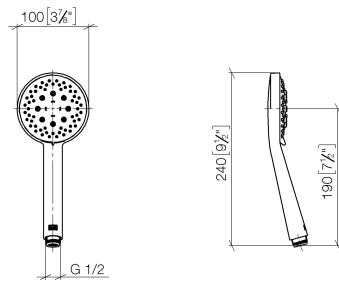
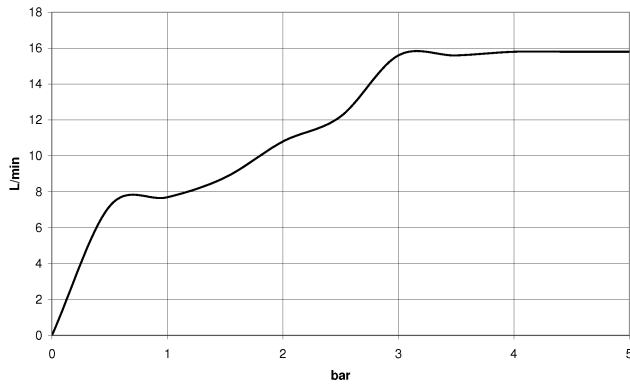


Diagramme de débit



Certificats

WRAS_2210

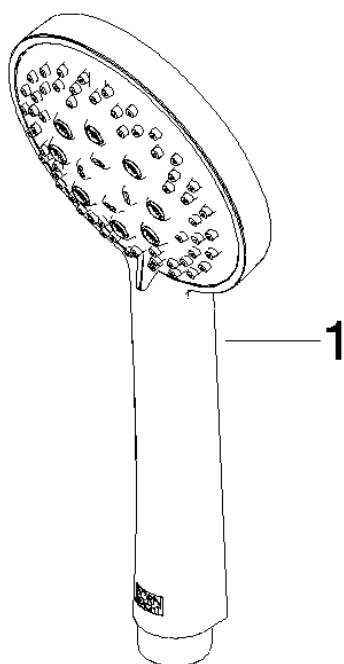
DVGW_DW-
6517DN0

LGA_29

Codes & Standards

DIN 4109	EN 1112	ISO 3822	Scottish Water Byelaws
UK Water Supply Regulations	Ü-Zeichen		

Version du produit de 4/1/2024



ST 050 203 1892

Liste des pièces de rechange

Version du produit de 4/1/2024

N°	Article Numéro	Désignation	Fréquence de montage	Délai de livraison
	09 23 01 039 90	tamis	1	2