

Garniture de douche - Bronze brossé

IMO

ST 050 203 2979



S'adapte aux gammes suivantes : IMO, LISSÉ, META

- barre de douche avec curseur
- diamètre de tube 18 mm
- entraxe 853 mm
- flexible de douche métallique 1750 mm avec protection anti-torsion intégrée
- raccord de flexible de douche 3/8"
- 3 ou 5 jets réglables : COMPACT RAIN, COMPACT SOFT FLOW, COMPACT AQUAPRESSURE FLOW, débit max. 6,8 l/min (à 3 bar)
- Fonction à partir de: 6 l/min
- pomme de douche Ø 100 mm
- Ce produit contribue au respect des exigences des systèmes d'évaluation des bâtiments écologiques, par exemple LEED®, BREEAM®, DGNB

	Bronze brossé	ST 050 203 2979-42 0010
	Chrome	ST 050 203 9979-00
	Chrome	ST 050 203 2979-00 0010
	Platine brossé	ST 050 203 9979-06
	Platine brossé	ST 050 203 2979-06 0010
	Platine	ST 050 203 9979-08
	Platine	ST 050 203 2979-08 0010
	Dark Chrome	ST 050 203 9979-19
	Dark Chrome	ST 050 203 2979-19 0010
	Or clair	ST 050 203 2979-26 0010
	Or clair	ST 050 203 9979-26
	Or clair brossé	ST 050 203 2979-27 0010
	Or clair brossé	ST 050 203 9979-27
	Laiton brossé (Or 23cts)	ST 050 203 9979-28
	Laiton brossé (Or 23cts)	ST 050 203 2979-28 0010
	Noir mat	ST 050 203 9979-33
	Noir mat	ST 050 203 2979-33 0010
	Bronze brossé	ST 050 203 9979-42
	Champagne brossé (Or 22cts)	ST 050 203 9979-46
	Champagne brossé (Or 22cts)	ST 050 203 2979-46 0010
	Champagne (Or 22cts)	ST 050 203 9979-47
	Champagne (Or 22cts)	ST 050 203 2979-47 0010
	Chrome brossé	ST 050 203 9979-93
	Chrome brossé	ST 050 203 2979-93 0010
	Dark Platinum brossé	ST 050 203 9979-99
	Dark Platinum brossé	ST 050 203 2979-99 0010

Garniture de douche - Bronze brossé

IMO

ST 050 203 2979

Composants individuels de ce set

Ce set requiert les composants suivants



1x

26 413 979-42



1x

28 018 979-42 0010

Garniture de douche - Bronze brossé

IMO

ST 050 203 2979



S'adapte aux gammes suivantes : IMO, LULU, MEM, TARA, CL.1, LISSÉ, VAIA, META, CYO

- barre de douche avec curseur
- diamètre de tube 18 mm
- entraxe 853 mm
- flexible de douche métallique 1750 mm avec protection anti-torsion intégrée
- raccord de flexible de douche 3/8"

Cet article ne comprend pas de douchette à main !

	Bronze brossé	26 413 979-4
	Chrome	26 413 979-0
	Platine brossé	26 413 979-0
	Platine	26 413 979-0
	Dark Chrome	26 413 979-1
	Or clair	26 413 979-2
	Or clair brossé	26 413 979-2
	Laiton brossé (Or 23cts)	26 413 979-2
	Noir mat	26 413 979-3
	Champagne brossé (Or 22cts)	26 413 979-4
	Champagne (Or 22cts)	26 413 979-4
	Chrome brossé	26 413 979-9
	Dark Platinum brossé	26 413 979-9

ST 050 203 2979

2
—
0
—
6
—
8
—
9
—
6
—
7
—
8
—
3
—
6
—
7
—
3
—
9
—

Accessoires recommandés



Coude mural à encastrer -
●profondeur de montage mini. 90 mm
●profondeur de montage max. 163 mm

35 085 970 90

Accessoires requis



Douchette à main - Bronze brossé 28 018 979-42

Accessoires requis



Douchette à main FlowReduce - Bronze brossé 28 012 979-42 0010

Accessoires requis



Douchette à main - Bronze brossé 28 016 979-42

Accessoires requis



Douchette à main - Bronze brossé 28 012 979-42

Accessoires requis



Douchette à main - Bronze brossé 28 017 979-42

Accessoires requis



Douchette à main FlowReduce - Bronze brossé 28 018 979-42 0010

Accessoires requis

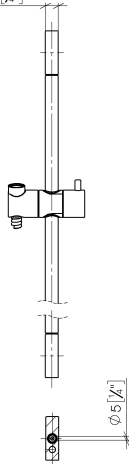


Douchette à main FlowReduce - Bronze brossé 28 016 979-42 0010

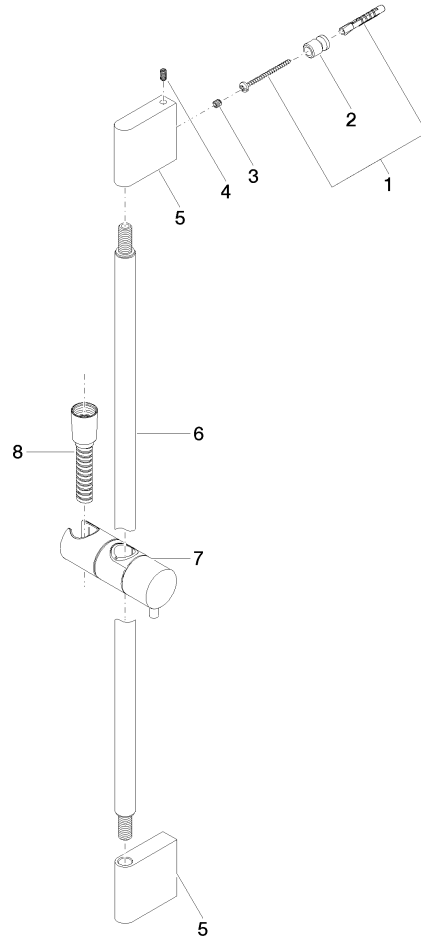
ST 050 203 2979

mm [inches]

$\varnothing 18 [3/4"]$



Version du produit de 10/1/2023



Liste des pièces de rechange

Version du produit de 10/1/2023

N°	Article Numéro	Désignation	Fréquence de montage	Délai de livraison
	05 17 20 726 02 90	set de fixation	13	2

Error: Subreport could not be shown.