

Garniture de douche - Dark Platinum brossé

IMO

ST 050 203 2979



S'adapte aux gammes suivantes : IMO, LISSÉ, META

- barre de douche avec curseur
- diamètre de tube 18 mm
- entraxe 853 mm
- flexible de douche métallique 1750 mm avec protection anti-torsion intégrée
- raccord de flexible de douche 3/8"
- 3 ou 5 jets réglables : COMPACT RAIN, COMPACT SOFT FLOW, COMPACT AQUAPRESSURE FLOW, débit max. 6,8 l/min (à 3 bar)
- Fonction à partir de: 6 l/min
- pomme de douche Ø 100 mm
- Ce produit contribue au respect des exigences des systèmes d'évaluation des bâtiments écologiques, par exemple LEED®, BREEAM®, DGNB

| | | |
|--|-----------------------------|-------------------------|
| | Dark Platinum brossé | ST 050 203 2979-99 0010 |
| | Chrome | ST 050 203 9979-00 |
| | Chrome | ST 050 203 2979-00 0010 |
| | Platine brossé | ST 050 203 9979-06 |
| | Platine brossé | ST 050 203 2979-06 0010 |
| | Platine | ST 050 203 9979-08 |
| | Platine | ST 050 203 2979-08 0010 |
| | Dark Chrome | ST 050 203 9979-19 |
| | Dark Chrome | ST 050 203 2979-19 0010 |
| | Or clair | ST 050 203 2979-26 0010 |
| | Or clair | ST 050 203 9979-26 |
| | Or clair brossé | ST 050 203 2979-27 0010 |
| | Or clair brossé | ST 050 203 9979-27 |
| | Laiton brossé (Or 23cts) | ST 050 203 9979-28 |
| | Laiton brossé (Or 23cts) | ST 050 203 2979-28 0010 |
| | Noir mat | ST 050 203 9979-33 |
| | Noir mat | ST 050 203 2979-33 0010 |
| | Bronze brossé | ST 050 203 2979-42 0010 |
| | Bronze brossé | ST 050 203 9979-42 |
| | Champagne brossé (Or 22cts) | ST 050 203 9979-46 |
| | Champagne brossé (Or 22cts) | ST 050 203 2979-46 0010 |
| | Champagne (Or 22cts) | ST 050 203 9979-47 |
| | Champagne (Or 22cts) | ST 050 203 2979-47 0010 |
| | Chrome brossé | ST 050 203 9979-93 |
| | Chrome brossé | ST 050 203 2979-93 0010 |
| | Dark Platinum brossé | ST 050 203 9979-99 |

Garniture de douche - Dark Platinum brossé

IMO

ST 050 203 2979

Composants individuels de ce set

Ce set requiert les composants suivants



1x

26 413 979-99



1x

28 018 979-99 0010

Garniture de douche - Dark Platinum brossé

IMO

ST 050 203 2979



S'adapte aux gammes suivantes : IMO, LULU, MEM, TARA, CL.1, LISSÉ, VAIA, META, CYO

- barre de douche avec curseur
- diamètre de tube 18 mm
- entraxe 853 mm
- flexible de douche métallique 1750 mm avec protection anti-torsion intégrée
- raccord de flexible de douche 3/8"

Cet article ne comprend pas de douchette à main !


| | | |
|--|-----------------------------|--------------|
|  | Dark Platinum brossé | 26 413 979-9 |
|  | Chrome | 26 413 979-0 |
|  | Platine brossé | 26 413 979-0 |
|  | Platine | 26 413 979-0 |
|  | Dark Chrome | 26 413 979-1 |
|  | Or clair | 26 413 979-2 |
|  | Or clair brossé | 26 413 979-2 |
|  | Laiton brossé (Or 23cts) | 26 413 979-2 |
|  | Noir mat | 26 413 979-3 |
|  | Bronze brossé | 26 413 979-4 |
|  | Champagne brossé (Or 22cts) | 26 413 979-4 |
|  | Champagne (Or 22cts) | 26 413 979-4 |
|  | Chrome brossé | 26 413 979-9 |

ST 050 203 2979

9
—
0
—
6
—
8
—
9
—
6
—
7
—
8
—
3
—
2
—
6
—
7
—
3
—

ST 050 203 2979

Accessoires recommandés

| | | |
|---|------------------------------------|---------------|
|  | Coude mural à encastrer - | 35 085 970 90 |
| | •profondeur de montage max. 163 mm | |
| | •profondeur de montage mini. 90 mm | |


Accessoires requis

| | | |
|---|---|--------------------|
|  | Douchette à main FlowReduce - Dark Platinum brossé | 28 016 979-99 0010 |
|---|---|--------------------|

Accessoires requis

| | | |
|---|---|--------------------|
|  | Douchette à main FlowReduce - Dark Platinum brossé | 28 012 979-99 0010 |
|---|---|--------------------|

Accessoires requis

| | | |
|---|--|---------------|
|  | Douchette à main - Dark Platinum brossé | 28 012 979-99 |
|---|--|---------------|

Accessoires requis

| | | |
|---|---|--------------------|
|  | Douchette à main FlowReduce - Dark Platinum brossé | 28 018 979-99 0010 |
|---|---|--------------------|


Accessoires requis

| | | |
|---|--|---------------|
|  | ARTICLES GÉNÉRIQUES Douchette à main - Dark Platinum brossé | 28 029 979-99 |
|---|--|---------------|


Accessoires recommandés

| | | |
|---|---|---------------|
|  | Coude mural - Dark Platinum brossé | 28 450 980-99 |
|---|---|---------------|

Accessoires requis

| | | |
|---|--|---------------|
|  | Douchette à main - Dark Platinum brossé | 28 017 979-99 |
|---|--|---------------|

Accessoires requis

| | | |
|---|--|---------------|
|  | Douchette à main - Dark Platinum brossé | 28 016 979-99 |
|---|--|---------------|

Accessoires requis

| | | |
|---|--|---------------|
|  | Douchette à main - Dark Platinum brossé | 28 018 979-99 |
|---|--|---------------|

Accessoires requis

| | | |
|---|--|--------------------|
|  | ARTICLES GÉNÉRIQUES Douchette à main - Dark Platinum brossé | 28 029 979-99 0010 |
|---|--|--------------------|

Accessoires requis

| | | |
|---|--|--------------------|
|  | ARTICLES GÉNÉRIQUES Douchette à main - Dark Platinum brossé | 28 025 979-99 0010 |
|---|--|--------------------|

ST 050 203 2979



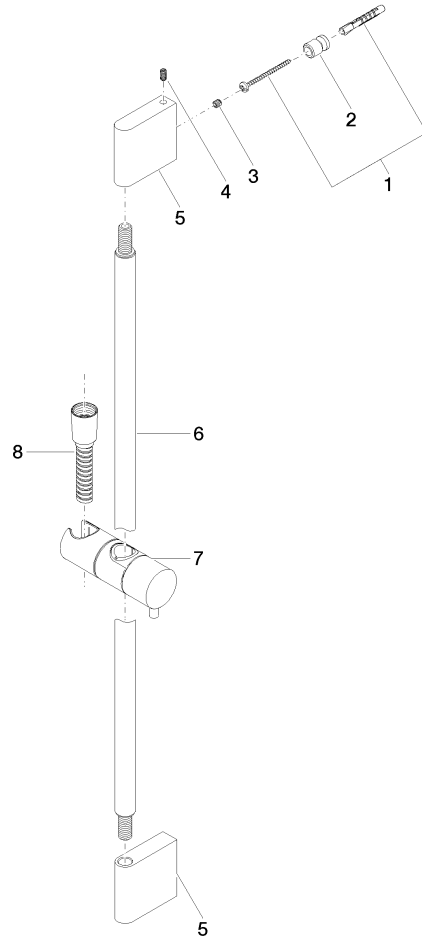
Certificats

IAPMO_4976 WRAS_2009 ACS_20 ACC LY

Codes & Standards

| | | | |
|----------------|------|---------------------------|--------------------------------|
| ASME A112.18.1 | cUPC | Scottish Water Byelaws | UK Water Supply Regulations |
| XP P 41-280 | | | |

Version du produit de 10/1/2023



Liste des pièces de rechange**Version du produit de 10/1/2023**

| N° | Article Numéro | Désignation | Fréquence de montage | Délai de livraison |
|----|--------------------|-----------------|----------------------|--------------------|
| | 05 17 20 726 02 90 | set de fixation | 13 | 2 |

Error: Subreport could not be shown.