

Mitigeur monocommande encastré avec raccord de douche intégré avec douchette à main - Platine

IMO

ST 050 204 8979



- flexible de douche métallique 1750 mm avec protection anti-torsion intégrée
  - Douchette à main : COMPACT RAIN, débit max. 10 l/min (à 3 bar)
  - douche de tête Ø 130 mm
- Avec sécurité anti-retour.**

S'adapte aux gammes suivantes : IMO, LULU, MADISON, MEM, TARA, CL.1, LISSÉ, VAIA, META, CYO

	Platine	ST 050 204 8979-08
	Chrome	ST 050 204 8979-00
	Platine brossé	ST 050 204 8979-06
	Dark Chrome	ST 050 204 8979-19
	Laiton brossé (Or 23cts)	ST 050 204 8979-28
	Noir mat	ST 050 204 8979-33
	Champagne brossé (Or 22cts)	ST 050 204 8979-46
	Champagne (Or 22cts)	ST 050 204 8979-47
	Chrome brossé	ST 050 204 8979-93
	Dark Platinum brossé	ST 050 204 8979-99

Composants individuels de ce set

Ce set requiert les composants suivants



1x 36 002 970-08



1x 28 017 979-08

# Mitigeur monocommande encastré avec raccord de douche intégré avec douchette à main - Platine

IMO

ST 050 204 8979



S'adapte aux gammes suivantes : IMO,  
LULU, MADISON, MEM, TARA, CL.1, LISSÉ,  
VAIA, META, CYO

- flexible de douche métallique 1750 mm avec protection anti-torsion intégrée
- Cet article ne comprend pas de douchette à main !**  
**Avec sécurité anti-retour.**

Cet article ne comprend pas de douchette à main !  
Avec sécurité anti-retour.

	Platine	36 002 970-0
	Chrome	36 002 970-0
	Platine brossé	36 002 970-0
	Dark Chrome	36 002 970-1
	Or clair brossé	36 002 970-2
	Laiton brossé (Or 23cts)	36 002 970-2
	Noir mat	36 002 970-3
	Bronze brossé	36 002 970-4
	Champagne brossé (Or 22cts)	36 002 970-4
	Champagne (Or 22cts)	36 002 970-4
	Chrome brossé	36 002 970-9
	Dark Platinum brossé	36 002 970-9

# Mitigeur monocommande encastré avec raccord de douche intégré avec douchette à main - Platine

IMO

ST 050 204 8979

8  
—  
0  
—  
6  
—  
9  
—  
7  
—  
8  
—  
3  
—  
2  
—  
6  
—  
7  
—  
3  
—  
9  
—

## Accessoires requis



**Fixation murale à encastrer -**  
●profondeur de montage max. 105 mm  
●profondeur de montage mini. 80 mm

35 050 970 90

## Accessoires requis



**Douchette à main FlowReduce - Platine**

28 012 979-08 0010

## Accessoires requis



**Douchette à main - Platine**

28 012 979-08

## Accessoires requis



**Douchette à main - Platine**

28 018 979-08

## Accessoires requis



**ARTICLES GÉNÉRIQUES**  
**Douchette à main - Platine**

28 029 979-08 0010

## Accessoires requis



**ARTICLES GÉNÉRIQUES**  
**Douchette à main - Platine**

28 027 979-08 0010

## Accessoires requis



**Douchette à main - Platine**

28 017 979-08

## Accessoires requis



**Douchette à main - Platine**

28 016 979-08

## Accessoires requis



**Douchette à main FlowReduce - Platine**

28 016 979-08 0010

## Accessoires requis



**Douchette à main FlowReduce - Platine**

28 018 979-08 0010

## Accessoires requis



**ARTICLES GÉNÉRIQUES**  
**Douchette à main - Platine**

28 029 979-08

## Accessoires requis



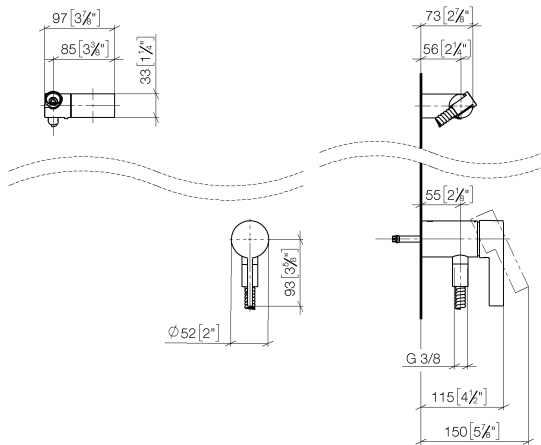
**ARTICLES GÉNÉRIQUES**  
**Douchette à main - Platine**

28 025 979-08 0010

# Mitigeur monocommande encastré avec raccord de douche intégré avec douchette à main - Platine

IMO

ST 050 204 8070  
mm [inches]



## Certificats

Belgaqua\_21-025-2 WRAS\_2011

LGA\_29

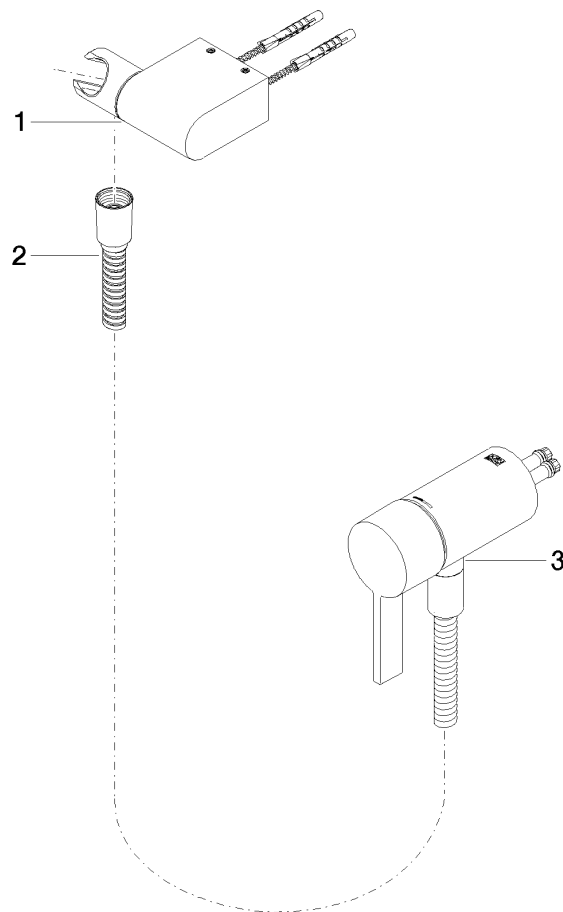
Mitigeur monocommande encastré avec raccord de douche intégré avec  
douchette à main - Platine

IMO

ST 050 204 8979

Codes & Standards

DIN 4109	EN 1717	ISO 3822	Scottish Water Byelaws
UK Water Supply Regulations	Ü-Zeichen		



Mitigeur monocommande encastré avec raccord de douche intégré avec  
douchette à main - Platine

IMO

ST 050 204 8979

**Liste des pièces de rechange****Version du produit de 10/1/2023**

N°	Article Numéro	Désignation	Fréquence de montage	Délai de livraison
	28 060 970-08	Support de douchette pivotant - Platine	3	40

## Mitigeur monocommande encastré avec raccord de douche intégré avec douchette à main - Platine

IMO

ST 050 204 8979



- COMPACT RAIN, débit max. 15 l/min (à 3 bar)
- avec système anti-calcaire
- douche de tête Ø 130 mm
- raccord 1/2"

Avec sécurité anti-retour.

S'adapte aux gammes suivantes : IMO, LULU, MADISON, MEM, TARA, CL.1, LISSÉ, VAIA, META, CYO

	Platine	28 017 979-0
	Chrome	28 017 979-00 001
	Chrome	28 017 979-0
	Platine brossé	28 017 979-06 001
	Platine brossé	28 017 979-0
	Platine	28 017 979-08 001
	Dark Chrome	28 017 979-1
	Dark Chrome	28 017 979-19 001
	Or clair	28 017 979-26 001
	Or clair	28 017 979-2
	Or clair brossé	28 017 979-27 001
	Or clair brossé	28 017 979-2
	Laiton brossé (Or 23cts)	28 017 979-2
	Laiton brossé (Or 23cts)	28 017 979-28 001
	Noir mat	28 017 979-3
	Noir mat	28 017 979-33 001
	Bronze brossé	28 017 979-4
	Bronze brossé	28 017 979-42 001
	Champagne brossé (Or 22cts)	28 017 979-46 001
	Champagne brossé (Or 22cts)	28 017 979-4
	Champagne (Or 22cts)	28 017 979-4
	Champagne (Or 22cts)	28 017 979-47 001
	Chrome brossé	28 017 979-9
	Chrome brossé	28 017 979-93 001
	Dark Platinum brossé	28 017 979-99 001
	Dark Platinum brossé	28 017 979-9



Mitigeur monocommande encastré avec raccord de douche intégré avec  
douchette à main - Platine

---

ST 050 204 8979

8  
—  
0  
—  
0  
—  
0  
—  
6  
—  
0  
—  
9  
—  
0  
—  
0  
—  
6  
—  
0  
—  
7  
—  
8  
—  
0  
—  
3  
—  
0  
—  
2  
—  
0  
—  
0  
—  
6  
—  
7  
—  
0  
—  
3  
—  
0  
—  
0  
—  
9  
—

Mitigeur monocommande encastré avec raccord de douche intégré avec  
douchette à main - Platine

---

IMO

ST 050 204 8979

Mitigeur monocommande encastré avec raccord de douche intégré avec  
douchette à main - Platine

---

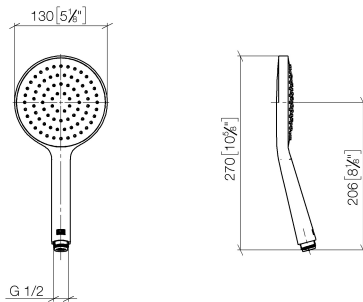
IMO

ST 050 204 8979

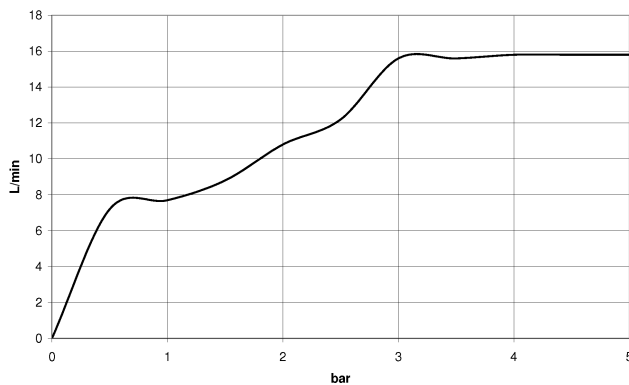
# Mitigeur monocommande encastré avec raccord de douche intégré avec douchette à main - Platine

IMO

ST 050 204 8070  
mm [inches]



## Diagramme de débit



## Certificats

WRAS\_2009

DVGW\_DW-  
6517DN0

LGA\_29



Mitigeur monocommande encastré avec raccord de douche intégré avec  
douchette à main - Platine

IMO

ST 050 204 8979

Codes & Standards

DIN 4109	EN 1112	ISO 3822	Scottish Water Byelaws
UK Water Supply Regulations	Ü-Zeichen		

Mitigeur monocommande encastré avec raccord de douche intégré avec  
douchette à main - Platine

---

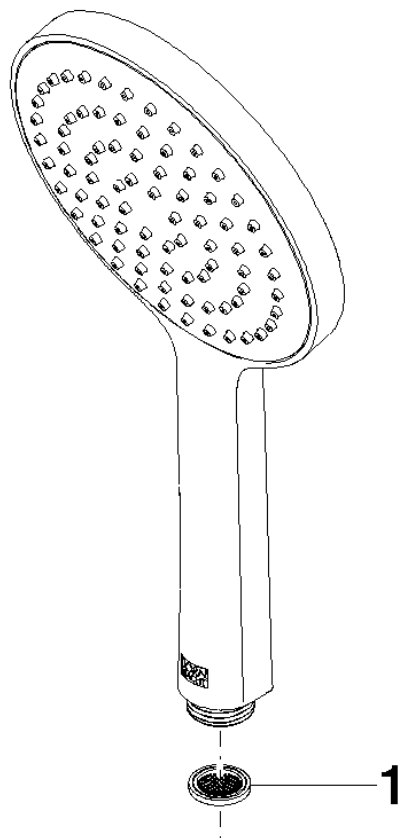
IMO

ST 050 204 8979

ST 050 204 8979

**Version du produit de 4/1/2024**

Les pièces pour les  
autres finitions  
peuvent être  
trouvées ici : Chrome



ST 050 204 8979

Liste des pièces de rechange

Version du produit de 4/1/2024

N°	Article Numéro	Désignation	Fréquence de montage	Délai de livraison
	09 23 01 039 90	tamis	1	2