

Mitigeur monocommande encastré avec raccord de douche intégré avec garniture de douche - Laiton brossé (Or 23cts)

TARA

ST 050 205 6660



S'adapte aux gammes suivantes : TARA, META

- plaque de recouvrement Ø 78 mm
 - flexible de douche métallique 1750 mm avec protection anti-torsion intégrée
 - barre de douche avec curseur
 - 3 ou 5 jets réglables : COMPACT RAIN, COMPACT SOFT FLOW, COMPACT AQUAPRESSURE FLOW, débit max. l/min (à 3 bar)
 - pomme de douche Ø 100 mm
- Avec sécurité anti-retour.**

	Laiton brossé (Or 23cts)	ST 050 205 6660-28
	Chrome	ST 050 205 6660-00
	Platine brossé	ST 050 205 6660-06
	Platine	ST 050 205 6660-08
	Dark Chrome	ST 050 205 6660-19
	Noir mat	ST 050 205 6660-33
	Bronze brossé	ST 050 205 6660-42
	Champagne brossé (Or 22cts)	ST 050 205 6660-46
	Champagne (Or 22cts)	ST 050 205 6660-47
	Chrome brossé	ST 050 205 6660-93
	Dark Platinum brossé	ST 050 205 6660-99

Composants individuels de ce set

Ce set requiert les composants suivants



1x 28 018 979-28



1x 36 013 660-28

Mitigeur monocommande encastré avec raccord de douche intégré avec garniture de douche - Laiton brossé (Or 23cts)

TARA

ST 050 205 6660



- 3 ou 5 jets réglables : COMPACT RAIN, COMPACT SOFT FLOW, COMPACT AQUAPRESSURE FLOW, débit max. 15 l/min (à 3 bar)
- avec système anti-calcaire
- pomme de douche Ø 100 mm
- raccord 1/2"
- Fonction à partir de: 7 l/min

Avec sécurité anti-retour.

S'adapte aux gammes suivantes : IMO, LULU, MADISON, MEM, TARA, CL.1, LISSÉ, VAIA, META, CYO

	Laiton brossé (Or 23cts)	28 018 979-2
	Chrome	28 018 979-0
	Chrome	28 018 979-00 001
	Platine brossé	28 018 979-0
	Platine brossé	28 018 979-06 001
	Platine	28 018 979-0
	Platine	28 018 979-08 001
	Dark Chrome	28 018 979-1
	Dark Chrome	28 018 979-19 001
	Or clair	28 018 979-26 001
	Or clair	28 018 979-2
	Or clair brossé	28 018 979-27 001
	Or clair brossé	28 018 979-2
	Laiton brossé (Or 23cts)	28 018 979-28 001
	Noir mat	28 018 979-3
	Noir mat	28 018 979-33 001
	Bronze brossé	28 018 979-4
	Bronze brossé	28 018 979-42 001
	Champagne brossé (Or 22cts)	28 018 979-4
	Champagne brossé (Or 22cts)	28 018 979-46 001
	Champagne (Or 22cts)	28 018 979-4
	Champagne (Or 22cts)	28 018 979-47 001
	Chrome brossé	28 018 979-9
	Chrome brossé	28 018 979-93 001
	Dark Platinum brossé	28 018 979-9
	Dark Platinum brossé	28 018 979-99 001

Mitigeur monocommande encastré avec raccord de douche intégré avec
garniture de douche - Laiton brossé (Or 23cts)

TARA

ST 050 205 6660

8
—
0
—
0
—
6
—
0
—
8
—
0
—
9
—
0
—
0
—
6
—
0
—
7
—
0
—
3
—
0
—
2
—
0
—
6
—
0
—
7
—
0
—
3
—
0
—
9
—
0
—

Mitigeur monocommande encastré avec raccord de douche intégré avec
garniture de douche - Laiton brossé (Or 23cts)

TARA

ST 050 205 6660

Mitigeur monocommande encastré avec raccord de douche intégré avec
garniture de douche - Laiton brossé (Or 23cts)

TARA

ST 050 205 6660

Mitigeur monocommande encastré avec raccord de douche intégré avec garniture de douche - Laiton brossé (Or 23cts)

TARA

ST 050 205 6660
mm [inches]



Diagramme de débit



Certificats

WRAS_2210

DVGW_DW-
6517DN0

LGA_29



Mitigeur monocommande encastré avec raccord de douche intégré avec
garniture de douche - Laiton brossé (Or 23cts)

TARA

ST 050 205 6660

Codes & Standards

DIN 4109	EN 1112	ISO 3822	Scottish Water Byelaws
UK Water Supply Regulations	Ü-Zeichen		

Mitigeur monocommande encastré avec raccord de douche intégré avec
garniture de douche - Laiton brossé (Or 23cts)

TARA

ST 050 205 6660

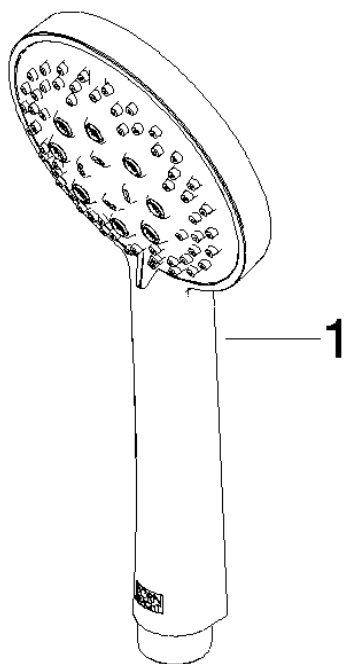
**Mitigeur monocommande encastré avec raccord de douche intégré avec
garniture de douche - Laiton brossé (Or 23cts)**

TARA

ST 050 205 6660

Version du produit de 4/1/2024

Les pièces pour les
autres finitions
peuvent être
trouvées ici : Chrome



ST 050 205 6660

Liste des pièces de rechange

Version du produit de 4/1/2024

N°	Article Numéro	Désignation	Fréquence de montage	Délai de livraison
	09 23 01 039 90	tamis	1	2

Mitigeur monocommande encastré avec raccord de douche intégré avec garniture de douche - Laiton brossé (Or 23cts)

TARA

ST 050 205 6660



S'adapte aux gammes suivantes : TARA, META

- plaque de recouvrement Ø 78 mm
- flexible de douche métallique 1750 mm avec protection anti-torsion intégrée
- barre de douche avec curseur

Cet article ne comprend pas de douchette à main !

Avec sécurité anti-retour.

Cet article ne peut pas être rallongé, veuillez à respecter la profondeur de montage!

Cet article ne comprend pas de douchette à main !

Avec sécurité anti-retour.

Cet article ne peut pas être rallongé, veuillez à respecter la profondeur de montage!

	Laiton brossé (Or 23cts)	36 013 660-2
	Chrome	36 013 660-0
	Platine brossé	36 013 660-0
	Platine	36 013 660-0
	Dark Chrome	36 013 660-1
	Or clair brossé	36 013 660-2
	Noir mat	36 013 660-3
	Champagne brossé (Or 22cts)	36 013 660-4
	Champagne (Or 22cts)	36 013 660-4
	Chrome brossé	36 013 660-9
	Dark Platinum brossé	36 013 660-9

Mitigeur monocommande encastré avec raccord de douche intégré avec garniture de douche - Laiton brossé (Or 23cts)

TARA

ST 050 205 6660

8
—
10
—
16
—
18
—
9
—
17
—
13
—
6
—
7
—
13
—
9
—

Accessoires requis



Fixation murale à encastrer - 35 003 970 90
 •profondeur de montage max. 103 mm
 •profondeur de montage mini. 78 mm

Accessoires requis



Douchette à main - Laiton brossé (Or 23cts) 28 018 979-28

Accessoires requis



Douchette à main - Laiton brossé (Or 23cts) 28 012 979-28

Accessoires requis



Douchette à main FlowReduce - Laiton brossé (Or 23cts) 28 016 979-28 0010

Accessoires requis



ARTICLES GÉNÉRIQUES 28 029 979-28
Douchette à main - Laiton brossé (Or 23cts) 0010

Accessoires requis



ARTICLES GÉNÉRIQUES 28 025 979-28
Douchette à main - Laiton brossé (Or 23cts) 0010

Accessoires requis



Douchette à main - Laiton brossé (Or 23cts) 28 016 979-28

Accessoires requis



Douchette à main - Laiton brossé (Or 23cts) 28 017 979-28

Accessoires requis



Douchette à main FlowReduce - Laiton brossé (Or 23cts) 28 012 979-28 0010

Accessoires requis



Douchette à main FlowReduce - Laiton brossé (Or 23cts) 28 018 979-28 0010

Accessoires requis



ARTICLES GÉNÉRIQUES 28 029 979-28
Douchette à main - Laiton brossé (Or 23cts)

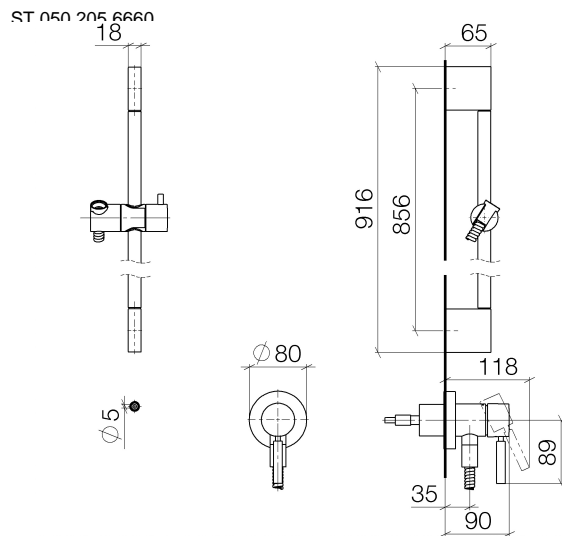
Accessoires requis



ARTICLES GÉNÉRIQUES 28 027 979-28
Douchette à main - Laiton brossé (Or 23cts) 0010

**Mitigeur monocommande encastré avec raccord de douche intégré avec
garniture de douche - Laiton brossé (Or 23cts)**

TARA



Certificats

Belacqua_21-025-2 LGA_29

WRAS_2011



Mitigeur monocommande encastré avec raccord de douche intégré avec garniture de douche - Laiton brossé (Or 23cts)

TARA

ST 050 205 6660

Codes & Standards

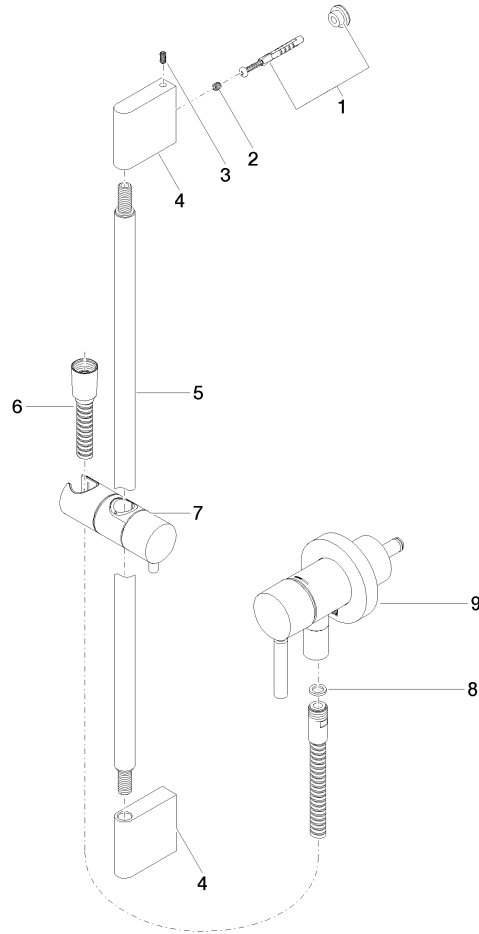
DIN 4109	EN 1717	ISO 3822	Scottish Water Byelaws
UK Water Supply Regulations	Ü-Zeichen		

Mitigeur monocommande encastré avec raccord de douche intégré avec garniture de douche - Laiton brossé (Or 23cts)

TARA

ST 050 205 6660

Version du produit de 10/1/2023



ST 050 205 6660

Liste des pièces de rechange

Version du produit de 10/1/2023

N°	Article Numéro	Désignation	Fréquence de montage	Délai de livraison
	05 17 20 726 02 90	set de fixation	12	2