

Mitigeur monocommande encastré avec raccord de douche intégré avec garniture de douche - Champagne (Or 22cts)

TARA

ST 050 205 6660



S'adapte aux gammes suivantes : TARA, META

- plaque de recouvrement Ø 78 mm
 - flexible de douche métallique 1750 mm avec protection anti-torsion intégrée
 - barre de douche avec curseur
 - 3 ou 5 jets réglables : COMPACT RAIN, COMPACT SOFT FLOW, COMPACT AQUAPRESSURE FLOW, débit max. l/min (à 3 bar)
 - pomme de douche Ø 100 mm
- Avec sécurité anti-retour.**

| | | |
|--|-----------------------------|--------------------|
| | Champagne (Or 22cts) | ST 050 205 6660-47 |
| | Chrome | ST 050 205 6660-00 |
| | Platine brossé | ST 050 205 6660-06 |
| | Platine | ST 050 205 6660-08 |
| | Dark Chrome | ST 050 205 6660-19 |
| | Laiton brossé (Or 23cts) | ST 050 205 6660-28 |
| | Noir mat | ST 050 205 6660-33 |
| | Bronze brossé | ST 050 205 6660-42 |
| | Champagne brossé (Or 22cts) | ST 050 205 6660-46 |
| | Chrome brossé | ST 050 205 6660-93 |
| | Dark Platinum brossé | ST 050 205 6660-99 |

Composants individuels de ce set

Ce set requiert les composants suivants



1x 28 018 979-47



1x 36 013 660-47

Mitigeur monocommande encastré avec raccord de douche intégré avec garniture de douche - Champagne (Or 22cts)

TARA

ST 050 205 6660



- 3 ou 5 jets réglables : COMPACT RAIN, COMPACT SOFT FLOW, COMPACT AQUAPRESSURE FLOW, débit max. 15 l/min (à 3 bar)
- avec système anti-calcaire
- pomme de douche Ø 100 mm
- raccord 1/2"
- Fonction à partir de: 7 l/min

Avec sécurité anti-retour.

S'adapte aux gammes suivantes : IMO, LULU, MADISON, MEM, TARA, CL.1, LISSÉ, VAIA, META, CYO

| | | |
|--|-----------------------------|-------------------|
| | Champagne (Or 22cts) | 28 018 979-4 |
| | Chrome | 28 018 979-0 |
| | Chrome | 28 018 979-00 001 |
| | Platine brossé | 28 018 979-0 |
| | Platine brossé | 28 018 979-06 001 |
| | Platine | 28 018 979-0 |
| | Platine | 28 018 979-08 001 |
| | Dark Chrome | 28 018 979-1 |
| | Dark Chrome | 28 018 979-19 001 |
| | Or clair | 28 018 979-26 001 |
| | Or clair | 28 018 979-2 |
| | Or clair brossé | 28 018 979-27 001 |
| | Or clair brossé | 28 018 979-2 |
| | Laiton brossé (Or 23cts) | 28 018 979-2 |
| | Laiton brossé (Or 23cts) | 28 018 979-28 001 |
| | Noir mat | 28 018 979-3 |
| | Noir mat | 28 018 979-33 001 |
| | Bronze brossé | 28 018 979-4 |
| | Bronze brossé | 28 018 979-42 001 |
| | Champagne brossé (Or 22cts) | 28 018 979-4 |
| | Champagne brossé (Or 22cts) | 28 018 979-46 001 |
| | Champagne (Or 22cts) | 28 018 979-47 001 |
| | Chrome brossé | 28 018 979-9 |
| | Chrome brossé | 28 018 979-93 001 |
| | Dark Platinum brossé | 28 018 979-9 |
| | Dark Platinum brossé | 28 018 979-99 001 |

Mitigeur monocommande encastré avec raccord de douche intégré avec
garniture de douche - Champagne (Or 22cts)

TARA

ST 050 205 6660

.7
—
0
—
0
—
6
—
0
—
8
—
0
—
9
—
0
—
0
—
6
—
0
—
.7
—
8
—
0
—
3
—
0
—
2
—
0
—
6
—
0
—
0
—
3
—
0
—
9
—
0
—

Mitigeur monocommande encastré avec raccord de douche intégré avec
garniture de douche - Champagne (Or 22cts)

TARA

ST 050 205 6660

Mitigeur monocommande encastré avec raccord de douche intégré avec
garniture de douche - Champagne (Or 22cts)

TARA

ST 050 205 6660

Mitigeur monocommande encastré avec raccord de douche intégré avec garniture de douche - Champagne (Or 22cts)

TARA

ST 050 205 6660
mm [inches]



Diagramme de débit



Certificats

WRAS_2210

DVGW_DW-
6517DN0

LGA_29



Mitigeur monocommande encastré avec raccord de douche intégré avec garniture de douche - Champagne (Or 22cts)

TARA

ST 050 205 6660

Codes & Standards

| | | | |
|-----------------------------|-----------|----------|------------------------|
| DIN 4109 | EN 1112 | ISO 3822 | Scottish Water Byelaws |
| UK Water Supply Regulations | Ü-Zeichen | | |

Mitigeur monocommande encastré avec raccord de douche intégré avec
garniture de douche - Champagne (Or 22cts)

TARA

ST 050 205 6660

Mitigeur monocommande encastré avec raccord de douche intégré avec
garniture de douche - Champagne (Or 22cts)

TARA

ST 050 205 6660

Version du produit de 4/1/2024

Les pièces pour les
autres finitions
peuvent être
trouvées ici : Chrome



ST 050 205 6660

Liste des pièces de rechange

Version du produit de 4/1/2024

| N° | Article Numéro | Désignation | Fréquence de montage | Délai de livraison |
|----|-----------------|-------------|----------------------|--------------------|
| | 09 23 01 039 90 | tamis | 1 | 2 |

Mitigeur monocommande encastré avec raccord de douche intégré avec garniture de douche - Champagne (Or 22cts)

TARA

ST 050 205 6660



S'adapte aux gammes suivantes : TARA, META

- plaque de recouvrement Ø 78 mm
- flexible de douche métallique 1750 mm avec protection anti-torsion intégrée
- barre de douche avec curseur

Cet article ne comprend pas de douchette à main !
Avec sécurité anti-retour.
Cet article ne peut pas être rallongé, veuillez à respecter la profondeur de montage!

| | | |
|--|-----------------------------|--------------|
| | Champagne (Or 22cts) | 36 013 660-4 |
| | Chrome | 36 013 660-0 |
| | Platine brossé | 36 013 660-0 |
| | Platine | 36 013 660-0 |
| | Dark Chrome | 36 013 660-1 |
| | Or clair brossé | 36 013 660-2 |
| | Laiton brossé (Or 23cts) | 36 013 660-2 |
| | Noir mat | 36 013 660-3 |
| | Champagne brossé (Or 22cts) | 36 013 660-4 |
| | Chrome brossé | 36 013 660-9 |
| | Dark Platinum brossé | 36 013 660-9 |



Mitigeur monocommande encastré avec raccord de douche intégré avec garniture de douche - Champagne (Or 22cts)

TARA

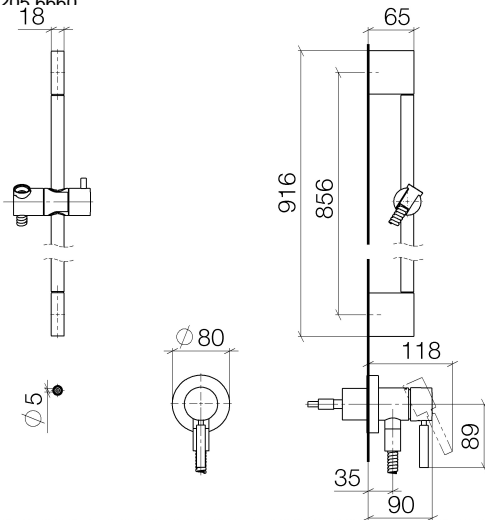
ST 050 205 6660

.7
—
0
—
6
—
8
—
9
—
.7
—
8
—
3
—
6
—
3
—
9
—

**Mitigeur monocommande encastré avec raccord de douche intégré avec
garniture de douche - Champagne (Or 22cts)**

TARA

ST 050 205 6660



Mitigeur monocommande encastré avec raccord de douche intégré avec
garniture de douche - Champagne (Or 22cts)

TARA

ST 050 205 6660

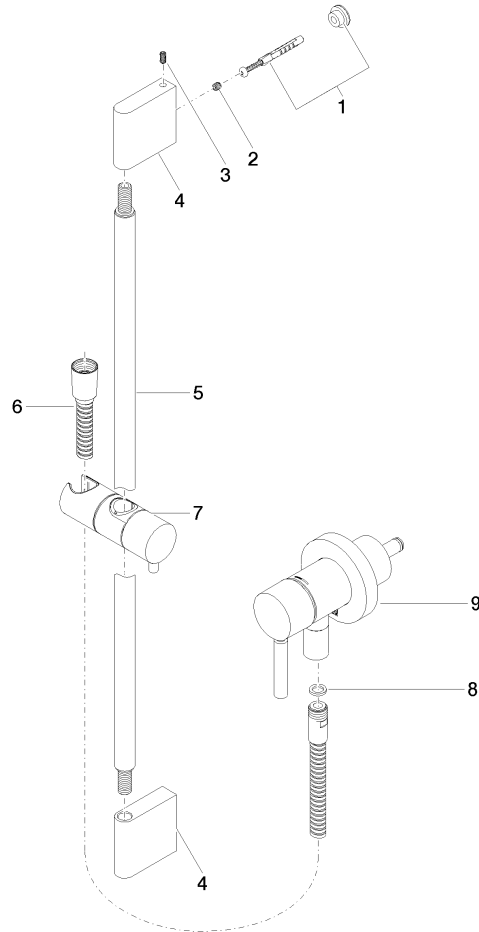
Mitigeur monocommande encastré avec raccord de douche intégré avec garniture de douche - Champagne (Or 22cts)

TARA

ST 050 205 6660

Version du produit de 10/1/2023

Les pièces pour les
autres finitions
peuvent être
trouvées ici : Chrome



ST 050 205 6660

Liste des pièces de rechange

Version du produit de 10/1/2023

| N° | Article Numéro | Désignation | Fréquence de montage | Délai de livraison |
|----|--------------------|-----------------|----------------------|--------------------|
| | 05 17 20 726 02 90 | set de fixation | 12 | 2 |