

Mitigeur monocommande encastré avec raccord de douche intégré avec  
garniture de douche - Dark Chrome

IMO

ST 050 205 7979



S'adapte aux gammes suivantes : IMO,  
MEM, CL.1

- plaque de recouvrement 80 x 80 mm
  - flexible de douche métallique 1750 mm avec protection anti-torsion intégrée
  - barre de douche avec curseur
  - diamètre de tube 18 mm
  - 4 jets réglables : COMPACT RAIN, COMPACT SOFT FLOW, COMPACT AQUAPRESSURE FLOW, COMPACT CASCADE, débit max. l/min (à 3 bar)
  - pomme de douche Ø 120 mm
- Avec sécurité anti-retour.**

|  |                             |                    |
|--|-----------------------------|--------------------|
|  | Dark Chrome                 | ST 050 205 7979-19 |
|  | Chrome                      | ST 050 205 7979-00 |
|  | Platine brossé              | ST 050 205 7979-06 |
|  | Platine                     | ST 050 205 7979-08 |
|  | Laiton brossé (Or 23cts)    | ST 050 205 7979-28 |
|  | Champagne brossé (Or 22cts) | ST 050 205 7979-46 |
|  | Champagne (Or 22cts)        | ST 050 205 7979-47 |
|  | Chrome brossé               | ST 050 205 7979-93 |
|  | Dark Platinum brossé        | ST 050 205 7979-99 |

Composants individuels de ce set

Ce set requiert les composants suivants

1x 28 012 979-19



1x 36 013 970-19



# Mitigeur monocommande encastré avec raccord de douche intégré avec garniture de douche - Dark Chrome

IMO

ST 050 205 7979



- 4 jets réglables : COMPACT RAIN, COMPACT SOFT FLOW, COMPACT AQUAPRESSURE FLOW, COMPACT CASCADE, débit max. 15 l/min (à 3 bar)
- avec système anti-calcaire
- pomme de douche Ø 120 mm
- raccord 1/2"

Avec sécurité anti-retour.

S'adapte aux gammes suivantes : IMO, LULU, MADISON, MEM, TARA, CL.1, LISSÉ, VAIA, META, CYO

|  |                             |                   |
|--|-----------------------------|-------------------|
|  | Dark Chrome                 | 28 012 979-1      |
|  | Chrome                      | 28 012 979-0      |
|  | Chrome                      | 28 012 979-00 001 |
|  | Platine brossé              | 28 012 979-0      |
|  | Platine brossé              | 28 012 979-06 001 |
|  | Platine                     | 28 012 979-08 001 |
|  | Platine                     | 28 012 979-0      |
|  | Dark Chrome                 | 28 012 979-19 001 |
|  | Or clair                    | 28 012 979-2      |
|  | Or clair                    | 28 012 979-26 001 |
|  | Or clair brossé             | 28 012 979-2      |
|  | Or clair brossé             | 28 012 979-27 001 |
|  | Laiton brossé (Or 23cts)    | 28 012 979-2      |
|  | Laiton brossé (Or 23cts)    | 28 012 979-28 001 |
|  | Noir mat                    | 28 012 979-33 001 |
|  | Noir mat                    | 28 012 979-3      |
|  | Bronze brossé               | 28 012 979-4      |
|  | Bronze brossé               | 28 012 979-42 001 |
|  | Champagne brossé (Or 22cts) | 28 012 979-4      |
|  | Champagne brossé (Or 22cts) | 28 012 979-46 001 |
|  | Champagne (Or 22cts)        | 28 012 979-4      |
|  | Champagne (Or 22cts)        | 28 012 979-47 001 |
|  | Chrome brossé               | 28 012 979-9      |
|  | Chrome brossé               | 28 012 979-93 001 |
|  | Dark Platinum brossé        | 28 012 979-99 001 |
|  | Dark Platinum brossé        | 28 012 979-9      |

Mitigeur monocommande encastré avec raccord de douche intégré avec  
garniture de douche - Dark Chrome

---

IMO

ST 050 205 7979

9  
—  
0  
—  
0  
—  
6  
—  
0  
—  
0  
—  
8  
—  
0  
—  
6  
—  
0  
—  
7  
—  
0  
—  
8  
—  
0  
—  
0  
—  
3  
—  
2  
—  
0  
—  
6  
—  
0  
—  
7  
—  
0  
—  
3  
—  
0  
—  
0  
—  
9  
—

Mitigeur monocommande encastré avec raccord de douche intégré avec  
garniture de douche - Dark Chrome

---

IMO

ST 050 205 7979

Mitigeur monocommande encastré avec raccord de douche intégré avec  
garniture de douche - Dark Chrome

---

IMO

ST 050 205 7979

## Mitigeur monocommande encastré avec raccord de douche intégré avec garniture de douche - Dark Chrome

IMO

ST 050 205 7070  
mm [inches]



### Diagramme de débit



### Certificats

LGA\_29



Mitigeur monocommande encastré avec raccord de douche intégré avec garniture de douche - Dark Chrome

IMO

ST 050 205 7979

Codes & Standards

|          |          |           |
|----------|----------|-----------|
| DIN 4109 | ISO 3822 | Ü-Zeichen |
|----------|----------|-----------|

Mitigeur monocommande encastré avec raccord de douche intégré avec  
garniture de douche - Dark Chrome

---

IMO

ST 050 205 7979

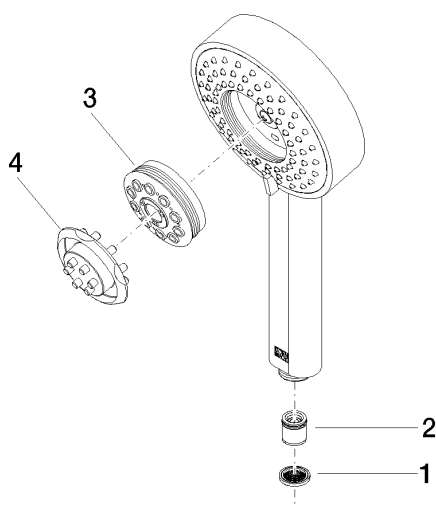


# Mitigeur monocommande encastré avec raccord de douche intégré avec garniture de douche - Dark Chrome

IMO

ST 050 205 7979

Les pièces pour les  
autres finitions  
peuvent être  
trouvées ici : Chrome



# Mitigeur monocommande encastré avec raccord de douche intégré avec garniture de douche - Dark Chrome

IMO

ST 050 205 7979

## Liste des pièces de rechange



S'adapte aux gammes suivantes : IMO, MEM, CL.1

- plaque de recouvrement 80 x 80 mm
- flexible de douche métallique 1750 mm avec protection anti-torsion intégrée
- barre de douche avec curseur
- diamètre de tube 18 mm

Cet article ne comprend pas de douchette à main !

Avec sécurité anti-retour.

Cet article ne peut pas être rallongé, veuillez à respecter la profondeur de montage!

|                                                                                    |                             |              |
|------------------------------------------------------------------------------------|-----------------------------|--------------|
|  | Dark Chrome                 | 36 013 970-1 |
|  | Chrome                      | 36 013 970-0 |
|  | Platine brossé              | 36 013 970-0 |
|  | Platine                     | 36 013 970-0 |
|  | Laiton brossé (Or 23cts)    | 36 013 970-2 |
|  | Noir mat                    | 36 013 970-3 |
|  | Champagne brossé (Or 22cts) | 36 013 970-4 |
|  | Champagne (Or 22cts)        | 36 013 970-4 |
|  | Chrome brossé               | 36 013 970-9 |
|  | Dark Platinum brossé        | 36 013 970-9 |

Mitigeur monocommande encastré avec raccord de douche intégré avec  
garniture de douche - Dark Chrome

IMO

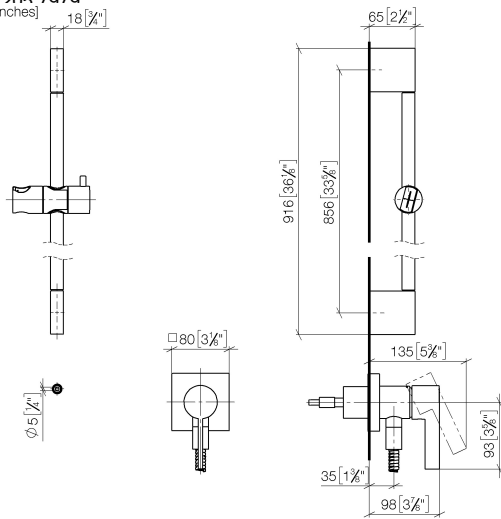
ST 050 205 7979

9  
—  
10  
—  
16  
—  
18  
—  
18  
—  
13  
—  
6  
—  
7  
—  
13  
—  
19  
—

# Mitigeur monocommande encastré avec raccord de douche intégré avec garniture de douche - Dark Chrome

IMO

ST 050 205 7070  
mm [inches]



Mitigeur monocommande encastré avec raccord de douche intégré avec  
garniture de douche - Dark Chrome

---

IMO

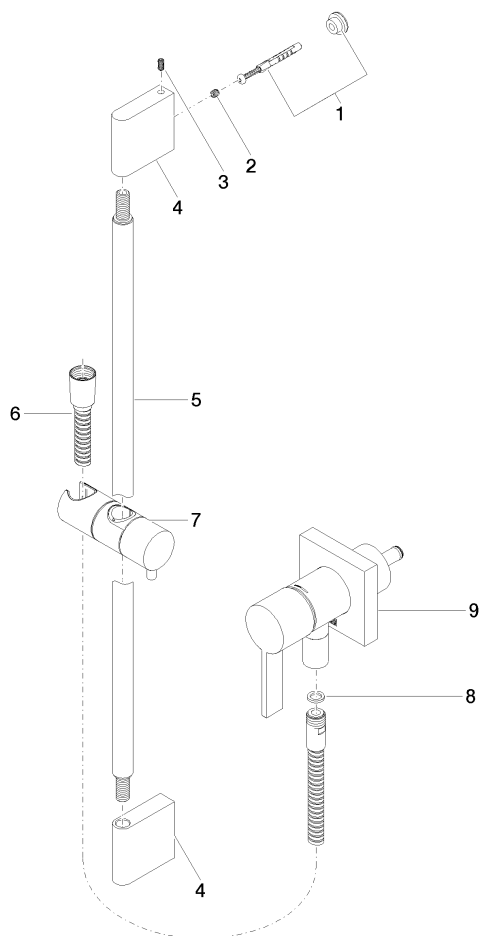
ST 050 205 7979

# Mitigeur monocommande encastré avec raccord de douche intégré avec garniture de douche - Dark Chrome

IMO

ST 050 205 7979

Les pièces pour les autres finitions peuvent être trouvées ici : [Chrome](#)



Mitigeur monocommande encastré avec raccord de douche intégré avec  
garniture de douche - Dark Chrome

---

IMO

ST 050 205 7979

**Liste des pièces de rechange**