

Mitigeur monocommande encastré avec raccord de douche intégré avec garniture de douche - Dark Platinum brossé

IMO

ST 050 205 7979



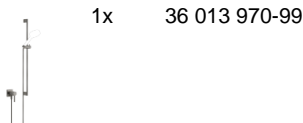
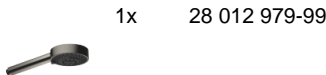
S'adapte aux gammes suivantes : IMO, MEM, CL.1

- plaque de recouvrement 80 x 80 mm
  - flexible de douche métallique 1750 mm avec protection anti-torsion intégrée
  - barre de douche avec curseur
  - diamètre de tube 18 mm
  - 4 jets réglables : COMPACT RAIN, COMPACT SOFT FLOW, COMPACT AQUAPRESSURE FLOW, COMPACT CASCADE, débit max. l/min (à 3 bar)
  - pomme de douche Ø 120 mm
- Avec sécurité anti-retour.**

	Dark Platinum brossé	ST 050 205 7979-99
	Chrome	ST 050 205 7979-00
	Platine brossé	ST 050 205 7979-06
	Platine	ST 050 205 7979-08
	Dark Chrome	ST 050 205 7979-19
	Laiton brossé (Or 23cts)	ST 050 205 7979-28
	Champagne brossé (Or 22cts)	ST 050 205 7979-46
	Champagne (Or 22cts)	ST 050 205 7979-47
	Chrome brossé	ST 050 205 7979-93

Composants individuels de ce set

Ce set requiert les composants suivants



## Mitigeur monocommande encastré avec raccord de douche intégré avec garniture de douche - Dark Platinum brossé

IMO

ST 050 205 7979



- 4 jets réglables : COMPACT RAIN, COMPACT SOFT FLOW, COMPACT AQUAPRESSURE FLOW, COMPACT CASCADE, débit max. 15 l/min (à 3 bar)
- avec système anti-calcaire
- pomme de douche Ø 120 mm
- raccord 1/2"

Avec sécurité anti-retour.

S'adapte aux gammes suivantes : IMO, LULU, MADISON, MEM, TARA, CL.1, LISSÉ, VAIA, META, CYO

	Dark Platinum brossé	28 012 979-9
	Chrome	28 012 979-0
	Chrome	28 012 979-00 001
	Platine brossé	28 012 979-0
	Platine brossé	28 012 979-06 001
	Platine	28 012 979-08 001
	Platine	28 012 979-0
	Dark Chrome	28 012 979-1
	Dark Chrome	28 012 979-19 001
	Or clair	28 012 979-2
	Or clair	28 012 979-26 001
	Or clair brossé	28 012 979-2
	Or clair brossé	28 012 979-27 001
	Laiton brossé (Or 23cts)	28 012 979-2
	Laiton brossé (Or 23cts)	28 012 979-28 001
	Noir mat	28 012 979-33 001
	Noir mat	28 012 979-3
	Bronze brossé	28 012 979-4
	Bronze brossé	28 012 979-42 001
	Champagne brossé (Or 22cts)	28 012 979-4
	Champagne brossé (Or 22cts)	28 012 979-46 001
	Champagne (Or 22cts)	28 012 979-4
	Champagne (Or 22cts)	28 012 979-47 001
	Chrome brossé	28 012 979-9
	Chrome brossé	28 012 979-93 001
	Dark Platinum brossé	28 012 979-99 001

Mitigeur monocommande encastré avec raccord de douche intégré avec  
garniture de douche - Dark Platinum brossé

---

IMO

ST 050 205 7979

19  
—  
10  
—  
0  
—  
16  
—  
0  
—  
0  
—  
18  
—  
9  
—  
0  
—  
16  
—  
0  
—  
17  
—  
0  
—  
18  
—  
0  
—  
0  
—  
13  
—  
2  
—  
0  
—  
6  
—  
0  
—  
7  
—  
0  
—  
13  
—  
0  
—  
0  
—

Mitigeur monocommande encastré avec raccord de douche intégré avec  
garniture de douche - Dark Platinum brossé

---

IMO

ST 050 205 7979

Mitigeur monocommande encastré avec raccord de douche intégré avec  
garniture de douche - Dark Platinum brossé

---

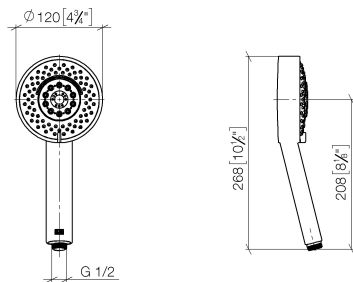
IMO

ST 050 205 7979

## Mitigeur monocommande encastré avec raccord de douche intégré avec garniture de douche - Dark Platinum brossé

IMO

ST 050 205 7070  
mm [inches]



### Diagramme de débit



### Certificats

LGA\_29



Mitigeur monocommande encastré avec raccord de douche intégré avec garniture de douche - Dark Platinum brossé

IMO

ST 050 205 7979

Codes & Standards

DIN 4109	ISO 3822	Ü-Zeichen
----------	----------	-----------

Mitigeur monocommande encastré avec raccord de douche intégré avec  
garniture de douche - Dark Platinum brossé

---

IMO

ST 050 205 7979



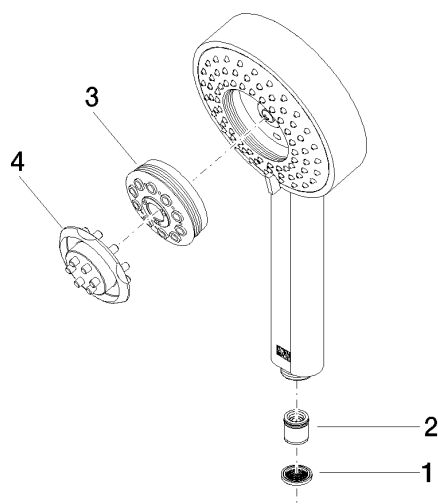
# Mitigeur monocommande encastré avec raccord de douche intégré avec garniture de douche - Dark Platinum brossé

IMO

ST 050 205 7979

**Version du produit de 4/1/2024**

Les pièces pour les  
autres finitions  
peuvent être  
trouvées ici : Chrome



ST 050 205 7979

Liste des pièces de rechange

Version du produit de 4/1/2024

N°	Article Numéro	Désignation	Fréquence de montage	Délai de livraison
	09 23 01 039 90	tamis	4	2

## Mitigeur monocommande encastré avec raccord de douche intégré avec garniture de douche - Dark Platinum brossé

IMO

ST 050 205 7979



S'adapte aux gammes suivantes : IMO, MEM, CL.1

- plaque de recouvrement 80 x 80 mm
- flexible de douche métallique 1750 mm avec protection anti-torsion intégrée
- barre de douche avec curseur
- diamètre de tube 18 mm

**Cet article ne comprend pas de douchette à main !**

**Avec sécurité anti-retour.**

**Cet article ne peut pas être rallongé, veuillez à respecter la profondeur de montage!**

Cet article ne comprend pas de douchette à main !

Avec sécurité anti-retour.

Cet article ne peut pas être rallongé, veuillez à respecter la profondeur de montage!

	Dark Platinum brossé	36 013 970-9
	Chrome	36 013 970-0
	Platine brossé	36 013 970-0
	Platine	36 013 970-0
	Dark Chrome	36 013 970-1
	Laiton brossé (Or 23cts)	36 013 970-2
	Noir mat	36 013 970-3
	Champagne brossé (Or 22cts)	36 013 970-4
	Champagne (Or 22cts)	36 013 970-4
	Chrome brossé	36 013 970-9

# Mitigeur monocommande encastré avec raccord de douche intégré avec garniture de douche - Dark Platinum brossé

IMO

ST 050 205 7979

19  
—  
10  
—  
16  
—  
18  
—  
9  
—  
18  
—  
13  
—  
6  
—  
7  
—  
13  
—

## Accessoires requis



**Fixation murale à encastrer -** 35 003 970 90  
 •profondeur de montage max. 103 mm  
 •profondeur de montage mini. 78 mm

## Accessoires requis



**Douchette à main - Dark Platinum brossé** 28 017 979-99

## Accessoires requis



**Douchette à main - Dark Platinum brossé** 28 016 979-99

## Accessoires requis



**Douchette à main - Dark Platinum brossé** 28 018 979-99

## Accessoires requis



**ARTICLES GÉNÉRIQUES** 28 029 979-99  
**Douchette à main - Dark Platinum brossé** 0010

## Accessoires requis



**ARTICLES GÉNÉRIQUES** 28 025 979-99  
**Douchette à main - Dark Platinum brossé** 0010

## Accessoires requis



**Douchette à main FlowReduce - Dark Platinum brossé** 28 016 979-99 0010

## Accessoires requis



**Douchette à main FlowReduce - Dark Platinum brossé** 28 012 979-99 0010

## Accessoires requis



**Douchette à main - Dark Platinum brossé** 28 012 979-99

## Accessoires requis



**Douchette à main FlowReduce - Dark Platinum brossé** 28 018 979-99 0010

## Accessoires requis



**ARTICLES GÉNÉRIQUES** 28 029 979-99  
**Douchette à main - Dark Platinum brossé**

## Accessoires requis

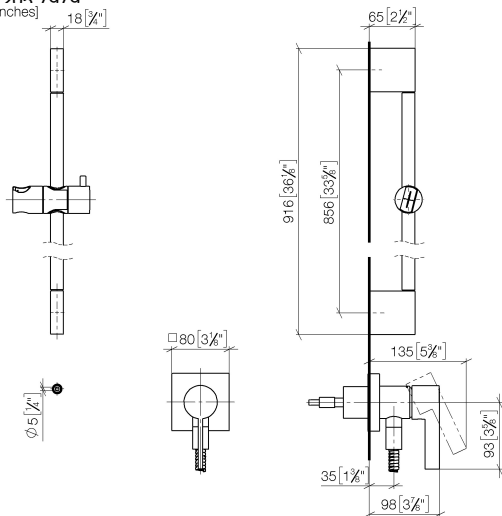


**ARTICLES GÉNÉRIQUES** 28 027 979-99  
**Douchette à main - Dark Platinum brossé** 0010

**Mitigeur monocommande encastré avec raccord de douche intégré avec  
garniture de douche - Dark Platinum brossé**

IMO

ST 050 205 7070  
mm [inches]



**Certificats**

Belgaqua\_21-025-2 LGA\_29

WRAS\_2011

Mitigeur monocommande encastré avec raccord de douche intégré avec  
garniture de douche - Dark Platinum brossé

IMO

ST 050 205 7979

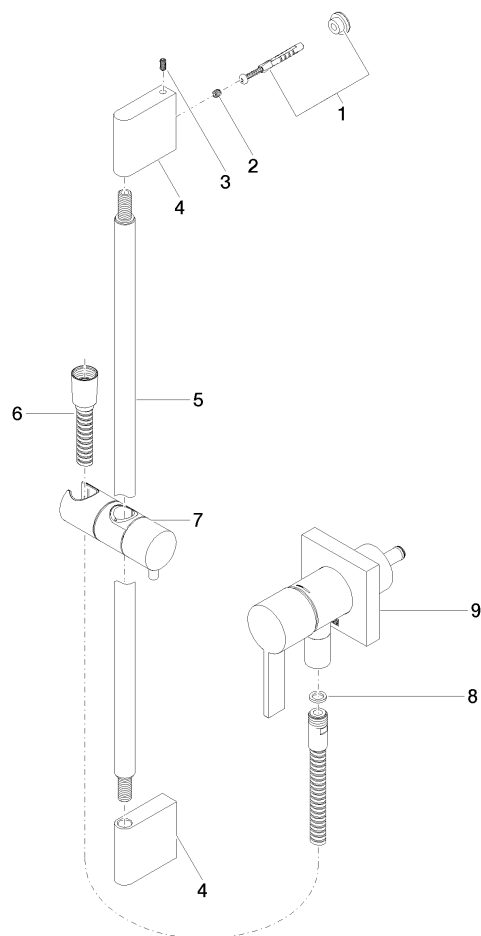
Codes & Standards

DIN 4109	EN 1717	ISO 3822	Scottish Water Byelaws
UK Water Supply Regulations	Ü-Zeichen		

# Mitigeur monocommande encastré avec raccord de douche intégré avec garniture de douche - Dark Platinum brossé

IMO

ST 050 205 7979



Mitigeur monocommande encastré avec raccord de douche intégré avec garniture de douche - Dark Platinum brossé

IMO

ST 050 205 7979

Liste des pièces de rechange

N°	Article Numéro	Désignation	Fréquence de montage	Délai de livraison
	05 17 20 726 02 90	set de fixation	12	2