

Mitigeur monocommande encastré avec raccord de douche intégré avec garniture de douche - Platine brossé

IMO

ST 050 205 9979



- flexible de douche métallique 1750 mm avec protection anti-torsion intégrée
 - barre de douche avec curseur
 - diamètre de tube 18 mm
 - Douchette à main : COMPACT RAIN, débit max. 15 l/min (à 3 bar)
 - douche de tête Ø 130 mm
- Avec sécurité anti-retour.**

S'adapte aux gammes suivantes : IMO, LULU, MADISON, MEM, TARA, CL.1, LISSÉ, VAIA, META, CYO

	Platine brossé	ST 050 205 9979-06
	Chrome	ST 050 205 9979-00
	Platine	ST 050 205 9979-08
	Dark Chrome	ST 050 205 9979-19
	Laiton brossé (Or 23cts)	ST 050 205 9979-28
	Noir mat	ST 050 205 9979-33
	Champagne brossé (Or 22cts)	ST 050 205 9979-46
	Champagne (Or 22cts)	ST 050 205 9979-47
	Chrome brossé	ST 050 205 9979-93
	Dark Platinum brossé	ST 050 205 9979-99

Composants individuels de ce set

Ce set requiert les composants suivants



1x 36 110 970-06



1x 28 017 979-06

Mitigeur monocommande encastré avec raccord de douche intégré avec garniture de douche - Platine brossé

IMO

ST 050 205 9979



- flexible de douche métallique 1750 mm avec protection anti-torsion intégrée
 - barre de douche avec curseur
 - diamètre de tube 18 mm
- Cet article ne comprend pas de douchette à main !**
Avec sécurité anti-retour.

Cet article ne comprend pas de douchette à main !
Avec sécurité anti-retour.

S'adapte aux gammes suivantes : IMO, LULU, MADISON, MEM, TARA, CL.1, LISSÉ, VAIA, META, CYO

	Platine brossé	36 110 970-0
	Chrome	36 110 970-0
	Platine	36 110 970-0
	Dark Chrome	36 110 970-1
	Or clair brossé	36 110 970-2
	Laiton brossé (Or 23cts)	36 110 970-2
	Noir mat	36 110 970-3
	Bronze brossé	36 110 970-4
	Champagne brossé (Or 22cts)	36 110 970-4
	Champagne (Or 22cts)	36 110 970-4
	Chrome brossé	36 110 970-9
	Dark Platinum brossé	36 110 970-9

Mitigeur monocommande encastré avec raccord de douche intégré avec garniture de douche - Platine brossé

IMO

ST 050 205 9979

6
—
0
—
8
—
9
—
7
—
8
—
3
—
2
—
6
—
7
—
3
—
9
—

Accessoires requis



Fixation murale à encastrer - 35 050 970 90
 •profondeur de montage max. 105 mm
 •profondeur de montage mini. 80 mm

Accessoires requis



Douchette à main - Platine brossé 28 012 979-06

Accessoires requis



Douchette à main FlowReduce - Platine brossé 28 012 979-06 0010

Accessoires requis



Douchette à main - Platine brossé 28 018 979-06

Accessoires requis



ARTICLES GÉNÉRIQUES 28 029 979-06
Douchette à main - Platine brossé 0010

Accessoires requis



ARTICLES GÉNÉRIQUES 28 027 979-06
Douchette à main - Platine brossé 0010

Accessoires requis



Douchette à main - Platine brossé 28 016 979-06

Accessoires requis



Douchette à main FlowReduce - Platine brossé 28 016 979-06 0010

Accessoires requis



Douchette à main - Platine brossé 28 017 979-06

Accessoires requis



Douchette à main FlowReduce - Platine brossé 28 018 979-06 0010

Accessoires requis



ARTICLES GÉNÉRIQUES 28 029 979-06
Douchette à main - Platine brossé

Accessoires requis

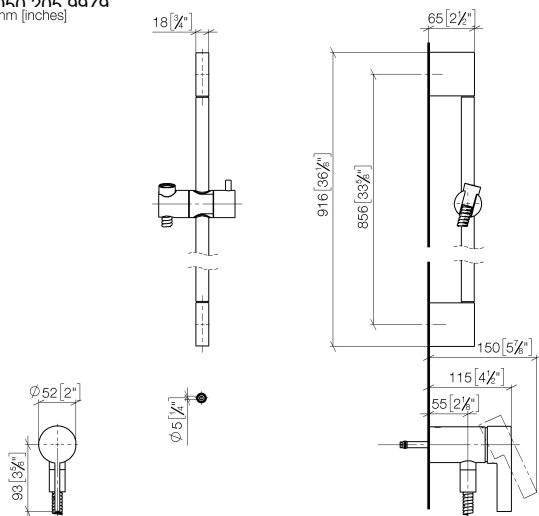


ARTICLES GÉNÉRIQUES 28 025 979-06
Douchette à main - Platine brossé 0010

Mitigeur monocommande encastré avec raccord de douche intégré avec garniture de douche - Platine brossé

IMO

ST 050 205 0070
mm [inches]



Certificats

Belacqua_21-025-2 WRAS_2011

LGA_29

Mitigeur monocommande encastré avec raccord de douche intégré avec
garniture de douche - Platine brossé

IMO

ST 050 205 9979

Codes & Standards

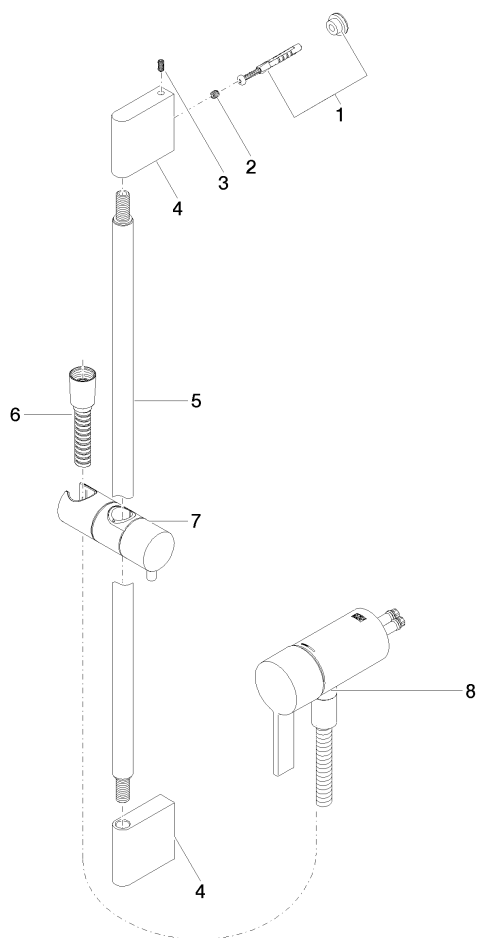
DIN 4109	EN 1717	ISO 3822	Scottish Water Byelaws
UK Water Supply Regulations	Ü-Zeichen		

Mitigeur monocommande encastré avec raccord de douche intégré avec garniture de douche - Platine brossé

IMO

ST 050 205 9979

Version du produit de 10/1/2023



ST 050 205 9979

Liste des pièces de rechange

Version du produit de 10/1/2023

N°	Article Numéro	Désignation	Fréquence de montage	Délai de livraison
	05 17 20 726 02 90	set de fixation	11	2

Mitigeur monocommande encastré avec raccord de douche intégré avec garniture de douche - Platine brossé

IMO

ST 050 205 9979



- COMPACT RAIN, débit max. 15 l/min (à 3 bar)
- avec système anti-calcaire
- douche de tête Ø 130 mm
- raccord 1/2"

Avec sécurité anti-retour.

S'adapte aux gammes suivantes : IMO, LULU, MADISON, MEM, TARA, CL.1, LISSÉ, VAIA, META, CYO

	Platine brossé	28 017 979-0
	Chrome	28 017 979-00 001
	Chrome	28 017 979-0
	Platine brossé	28 017 979-06 001
	Platine	28 017 979-0
	Platine	28 017 979-08 001
	Dark Chrome	28 017 979-1
	Dark Chrome	28 017 979-19 001
	Or clair	28 017 979-26 001
	Or clair	28 017 979-2
	Or clair brossé	28 017 979-27 001
	Or clair brossé	28 017 979-2
	Laiton brossé (Or 23cts)	28 017 979-2
	Laiton brossé (Or 23cts)	28 017 979-28 001
	Noir mat	28 017 979-3
	Noir mat	28 017 979-33 001
	Bronze brossé	28 017 979-4
	Bronze brossé	28 017 979-42 001
	Champagne brossé (Or 22cts)	28 017 979-46 001
	Champagne brossé (Or 22cts)	28 017 979-4
	Champagne (Or 22cts)	28 017 979-4
	Champagne (Or 22cts)	28 017 979-47 001
	Chrome brossé	28 017 979-9
	Chrome brossé	28 017 979-93 001
	Dark Platinum brossé	28 017 979-99 001
	Dark Platinum brossé	28 017 979-9

Mitigeur monocommande encastré avec raccord de douche intégré avec
garniture de douche - Platine brossé

IMO

ST 050 205 9979

6
—
0
—
0
—
0
—
8
—
0
—
9
—
0
—
0
—
6
—
0
—
7
—
8
—
0
—
3
—
0
—
2
—
0
—
0
—
6
—
7
—
0
—
3
—
0
—
0
—
9
—

Mitigeur monocommande encastré avec raccord de douche intégré avec
garniture de douche - Platine brossé

IMO

ST 050 205 9979

Mitigeur monocommande encastré avec raccord de douche intégré avec
garniture de douche - Platine brossé

IMO

ST 050 205 9979

Mitigeur monocommande encastré avec raccord de douche intégré avec garniture de douche - Platine brossé

IMO

ST 050 205 0070
mm [inches]

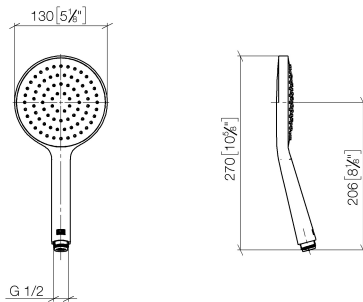
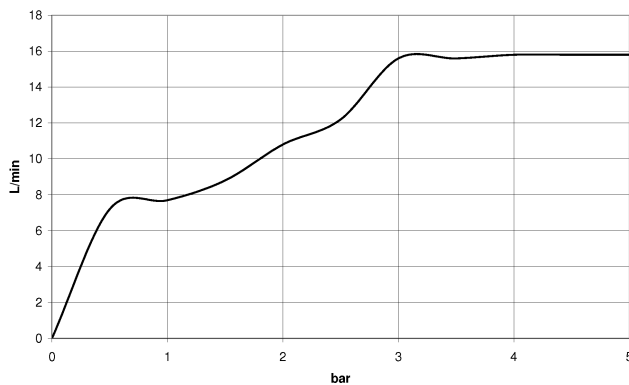


Diagramme de débit



Certificats

WRAS_2009

DVGW_DW-
6517DN0

LGA_29



Mitigeur monocommande encastré avec raccord de douche intégré avec garniture de douche - Platine brossé

IMO

ST 050 205 9979

Codes & Standards

DIN 4109	EN 1112	ISO 3822	Scottish Water Byelaws
UK Water Supply Regulations	Ü-Zeichen		

Mitigeur monocommande encastré avec raccord de douche intégré avec
garniture de douche - Platine brossé

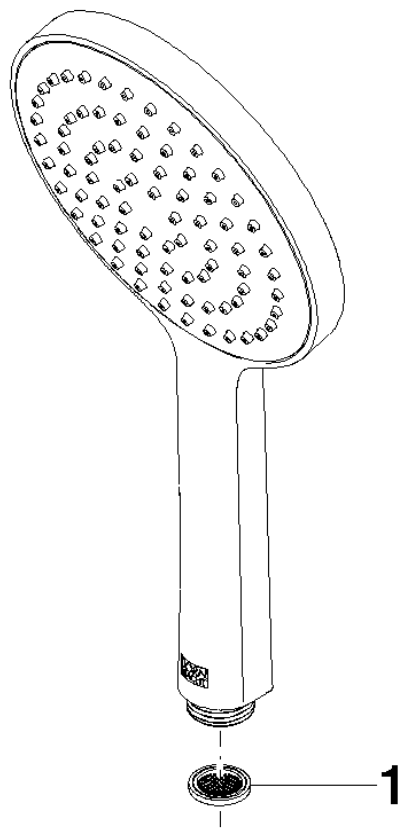
IMO

ST 050 205 9979

ST 050 205 9979

Version du produit de 4/1/2024

Les pièces pour les
autres finitions
peuvent être
trouvées ici : Chrome



ST 050 205 9979

Liste des pièces de rechange

Version du produit de 4/1/2024

N°	Article Numéro	Désignation	Fréquence de montage	Délai de livraison
	09 23 01 039 90	tamis	1	2