

Mitigeur monocommande encastré avec raccord de douche intégré avec garniture de douche - Dark Platinum brossé

IMO

ST 050 206 0979



- flexible de douche métallique 1750 mm avec protection anti-torsion intégrée
  - barre de douche avec curseur
  - diamètre de tube 18 mm
  - Douchette à main : 3 ou 5 jets réglables : COMPACT RAIN, COMPACT SOFT FLOW, COMPACT AQUAPRESSURE FLOW, débit max. 15 l/min (à 3 bar)
  - pomme de douche Ø 100 mm
- Avec sécurité anti-retour.**

S'adapte aux gammes suivantes : IMO, LULU, MADISON, MEM, TARA, CL.1, LISSÉ, VAIA, META, CYO

	Dark Platinum brossé	ST 050 206 0979-99
	Chrome	ST 050 206 0979-00
	Platine brossé	ST 050 206 0979-06
	Platine	ST 050 206 0979-08
	Dark Chrome	ST 050 206 0979-19
	Laiton brossé (Or 23cts)	ST 050 206 0979-28
	Noir mat	ST 050 206 0979-33
	Champagne brossé (Or 22cts)	ST 050 206 0979-46
	Champagne (Or 22cts)	ST 050 206 0979-47
	Chrome brossé	ST 050 206 0979-93

Composants individuels de ce set

Ce set requiert les composants suivants



1x 36 111 970-99



1x 28 018 979-99

## Mitigeur monocommande encastré avec raccord de douche intégré avec garniture de douche - Dark Platinum brossé

IMO

ST 050 206 0979



- flexible de douche métallique 1750 mm avec protection anti-torsion intégrée
- barre de douche avec curseur
- diamètre de tube 18 mm

**Cet article ne comprend pas de douchette à main !**

**Avec sécurité anti-retour.**

Cet article ne comprend pas de douchette à main !

Avec sécurité anti-retour.

S'adapte aux gammes suivantes : IMO, LULU, MADISON, MEM, TARA, CL.1, LISSÉ, VAIA, META, CYO

	Dark Platinum brossé	36 111 970-9
	Chrome	36 111 970-0
	Platine brossé	36 111 970-0
	Platine	36 111 970-0
	Dark Chrome	36 111 970-1
	Or clair brossé	36 111 970-2
	Laiton brossé (Or 23cts)	36 111 970-2
	Noir mat	36 111 970-3
	Bronze brossé	36 111 970-4
	Champagne brossé (Or 22cts)	36 111 970-4
	Champagne (Or 22cts)	36 111 970-4
	Chrome brossé	36 111 970-9

# Mitigeur monocommande encastré avec raccord de douche intégré avec garniture de douche - Dark Platinum brossé

IMO

ST 050 206 0979

19  
—  
10  
—  
16  
—  
18  
—  
9  
—  
17  
—  
18  
—  
13  
—  
2  
—  
6  
—  
7  
—  
13  
—

## Accessoires requis



**Fixation murale à encastrer -** 35 050 970 90  
 •profondeur de montage max. 105 mm  
 •profondeur de montage mini. 80 mm

## Accessoires requis



**Douchette à main - Dark Platinum brossé** 28 017 979-99

## Accessoires requis



**Douchette à main - Dark Platinum brossé** 28 016 979-99

## Accessoires requis



**Douchette à main - Dark Platinum brossé** 28 018 979-99

## Accessoires requis



**ARTICLES GÉNÉRIQUES** 28 029 979-99  
**Douchette à main - Dark Platinum brossé** 0010

## Accessoires requis



**ARTICLES GÉNÉRIQUES** 28 025 979-99  
**Douchette à main - Dark Platinum brossé** 0010

## Accessoires requis



**Douchette à main FlowReduce - Dark Platinum brossé** 28 016 979-99 0010

## Accessoires requis



**Douchette à main FlowReduce - Dark Platinum brossé** 28 012 979-99 0010

## Accessoires requis



**Douchette à main - Dark Platinum brossé** 28 012 979-99

## Accessoires requis



**Douchette à main FlowReduce - Dark Platinum brossé** 28 018 979-99 0010

## Accessoires requis



**ARTICLES GÉNÉRIQUES** 28 029 979-99  
**Douchette à main - Dark Platinum brossé**

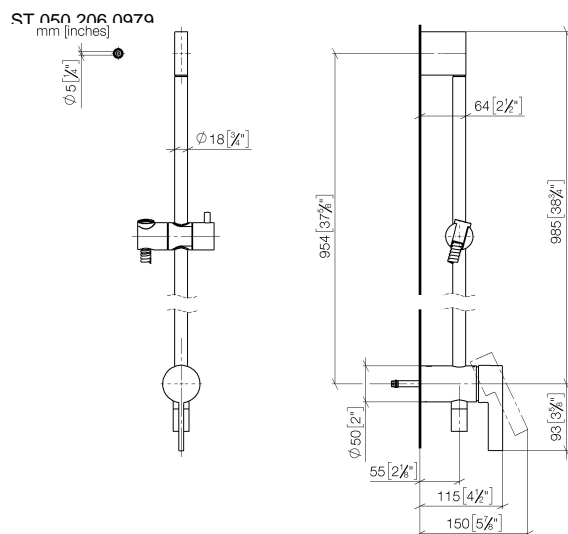
## Accessoires requis



**ARTICLES GÉNÉRIQUES** 28 027 979-99  
**Douchette à main - Dark Platinum brossé** 0010

# Mitigeur monocommande encastré avec raccord de douche intégré avec garniture de douche - Dark Platinum brossé

IMO



## Certificats

Belgaqua\_21-025-2 WRAS\_2011

LGA\_29

Mitigeur monocommande encastré avec raccord de douche intégré avec  
garniture de douche - Dark Platinum brossé

IMO

ST 050 206 0979

Codes & Standards

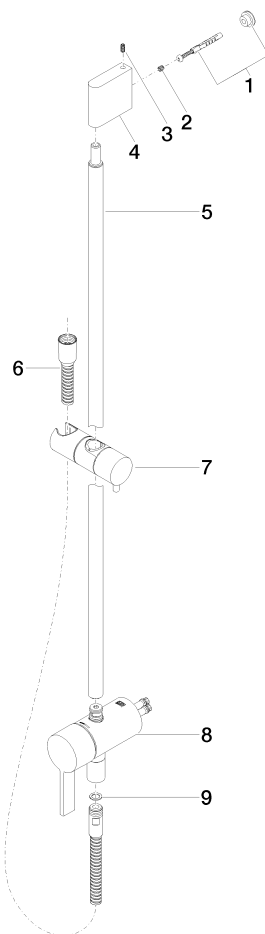
DIN 4109	EN 1717	ISO 3822	Scottish Water Byelaws
UK Water Supply Regulations	Ü-Zeichen		

# Mitigeur monocommande encastré avec raccord de douche intégré avec garniture de douche - Dark Platinum brossé

IMO

ST 050 206 0979

**Version du produit de 10/1/2023**



# Mitigeur monocommande encastré avec raccord de douche intégré avec garniture de douche - Dark Platinum brossé

IMO

ST 050 206 0979

## Liste des pièces de rechange

Version du produit de 10/1/2023

N°	Article Numéro	Désignation	Fréquence de montage	Délai de livraison
	05 17 20 726 02 90	set de fixation	11	2

# Mitigeur monocommande encastré avec raccord de douche intégré avec garniture de douche - Dark Platinum brossé

IMO

ST 050 206 0979



- 3 ou 5 jets réglables : COMPACT RAIN, COMPACT SOFT FLOW, COMPACT AQUAPRESSURE FLOW, débit max. 15 l/min (à 3 bar)
- avec système anti-calcaire
- pomme de douche Ø 100 mm
- raccord 1/2"
- Fonction à partir de: 7 l/min

Avec sécurité anti-retour.

S'adapte aux gammes suivantes : IMO, LULU, MADISON, MEM, TARA, CL.1, LISSÉ, VAIA, META, CYO

	Dark Platinum brossé	28 018 979-9
	Chrome	28 018 979-0
	Chrome	28 018 979-00 001
	Platine brossé	28 018 979-0
	Platine brossé	28 018 979-06 001
	Platine	28 018 979-0
	Platine	28 018 979-08 001
	Dark Chrome	28 018 979-1
	Dark Chrome	28 018 979-19 001
	Or clair	28 018 979-26 001
	Or clair	28 018 979-2
	Or clair brossé	28 018 979-27 001
	Or clair brossé	28 018 979-2
	Laiton brossé (Or 23cts)	28 018 979-2
	Laiton brossé (Or 23cts)	28 018 979-28 001
	Noir mat	28 018 979-3
	Noir mat	28 018 979-33 001
	Bronze brossé	28 018 979-4
	Bronze brossé	28 018 979-42 001
	Champagne brossé (Or 22cts)	28 018 979-4
	Champagne brossé (Or 22cts)	28 018 979-46 001
	Champagne (Or 22cts)	28 018 979-4
	Champagne (Or 22cts)	28 018 979-47 001
	Chrome brossé	28 018 979-9
	Chrome brossé	28 018 979-93 001
	Dark Platinum brossé	28 018 979-99 001



Mitigeur monocommande encastré avec raccord de douche intégré avec  
garniture de douche - Dark Platinum brossé

IMO

ST 050 206 0979

19  
—  
10  
—  
0  
—  
16  
—  
0  
—  
18  
—  
0  
—  
9  
—  
0  
—  
0  
—  
16  
—  
0  
—  
17  
—  
18  
—  
0  
—  
13  
—  
0  
—  
2  
—  
0  
—  
6  
—  
0  
—  
7  
—  
0  
—  
13  
—  
0  
—  
0  
—

Mitigeur monocommande encastré avec raccord de douche intégré avec  
garniture de douche - Dark Platinum brossé

---

IMO

ST 050 206 0979

Mitigeur monocommande encastré avec raccord de douche intégré avec  
garniture de douche - Dark Platinum brossé

---

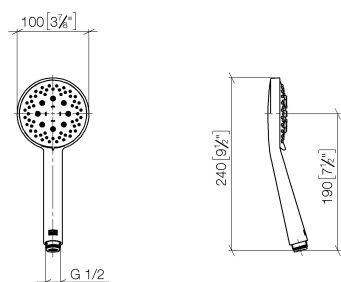
IMO

ST 050 206 0979

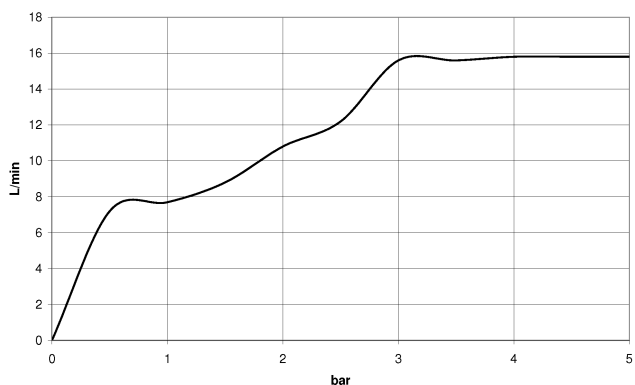
# Mitigeur monocommande encastré avec raccord de douche intégré avec garniture de douche - Dark Platinum brossé

IMO

ST 050 206 0070  
mm [inches]



## Diagramme de débit



## Certificats

WRAS\_2210

DVGW\_DW-  
6517DN0

LGA\_29



Mitigeur monocommande encastré avec raccord de douche intégré avec garniture de douche - Dark Platinum brossé

IMO

ST 050 206 0979

Codes & Standards

DIN 4109	EN 1112	ISO 3822	Scottish Water Byelaws
UK Water Supply Regulations	Ü-Zeichen		

Mitigeur monocommande encastré avec raccord de douche intégré avec  
garniture de douche - Dark Platinum brossé

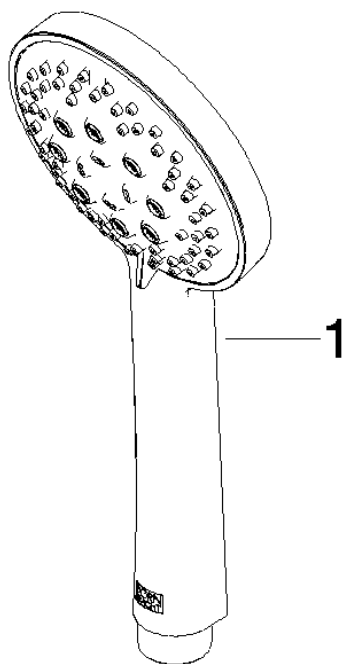
---

IMO

ST 050 206 0979

**Version du produit de 4/1/2024**

Les pièces pour les  
autres finitions  
peuvent être  
trouvées ici : Chrome



ST 050 206 0979

Liste des pièces de rechange

Version du produit de 4/1/2024

N°	Article Numéro	Désignation	Fréquence de montage	Délai de livraison
	09 23 01 039 90	tamis	1	2